

2019



GUIDE PRATIQUE  
& TOURISTIQUE...

ville  
d'

ARPAJON



**SEVERINI**  
PIERRES & LOISIRS

PATRIMOINE D'EXCEPTION

*35 ans  
d'Excellence*

En 2019, n'hésitez plus !

Devenez propriétaire  
à Arpajon



Prêt à **0%** + Intérêts très bas = propriétaire **serein**



MAISONS 3 ET 4 PIÈCES  
AVEC JARDIN ET PARKING

*Villa Eugénie*

7 Chemin de la Ceinture de la Reine  
91290 Arpajon



Une charmante petite copropriété intimiste dans un quartier résidentiel calme.

Tous nos logements témoignent de l'importance donnée au confort et à la fonctionnalité. L'optimisation des agencements et de la distribution des pièces est complétée de prestations soignées et pérennes.

SEVERINI PIERRES & LOISIRS, c'est **35 ans de savoir-faire** dans la réalisation de logements d'exception à l'épreuve du temps.



Ouvrez la porte de notre univers !  
[www.severini.com](http://www.severini.com)



PRENEZ RENDEZ-VOUS AVEC L'EXCEPTION

**05 35 54 20 79**

[villa-eugenie-arpajon.severini.com](http://villa-eugenie-arpajon.severini.com)

SEVERINI PIERRES & LOISIRS est une marque du groupe ALTAREA COGEDIM

**Arpajon en bref** ..... 4

**Un peu d'histoire** ..... 6

**Patrimoine** ..... 10

**Espaces verts** ..... 14

**Insolite** ..... 18

**Cadre de vie** ..... 20

**Entreprises et commerces** ..... 37

**Se divertir** ..... 50

**Événement** ..... 54

**À voir** ..... 58

**A**rpajon invite à la visite, au commerce, au partage et au tourisme. Patrimoine architectural, qualité de vie, attractivité commerciale et animations sont les atouts les plus visibles de notre commune.

Si chaque saison est rythmée par de nombreux événements en centre-ville, marché des potiers en avril, festival des orgues de Barbarie et salon de l'automobile en mai, salon des vins et fromages et fête de la musique en juin, salon de l'artisanat à l'automne et marché de Noël en décembre, le mois de septembre voit chaque année s'installer la grande et célèbre Foire aux Haricots. Cet emblématique rendez-vous d'envergure régionale, réunit une foule de visiteurs autour d'espaces d'animations éclectiques : foire commerciale, fête foraine, produits des terroirs, gastronomie, etc.

Arpajon, c'est une forte identité tirée de son histoire et du développement de son commerce de proximité. Cette attractivité dont bénéficie notre commune, l'équipe municipale se donne pour ligne de conduite de l'entretenir et de la valoriser. Nous avons donc engagé, en 2018, un ambitieux programme de requalification des espaces publics et de rénovation des logements et équipements du Cœur de ville.

Restaurants, commerces, parcs verdoyants, rivières, déplacements piétons et à vélos, services de proximité, il fait bon vivre et se promener à Arpajon, ville lauréate d'une 3<sup>e</sup> fleur au concours des villes et villages fleuris. Quels que soient vos goûts, votre âge et vos envies, vous trouverez à Arpajon et dans ses alentours de quoi tarir votre soif de quiétude et de découverte. Poussez la porte de notre office de tourisme ! Vous serez toujours les bienvenus.

**Christian Béraud,**  
Maire d'Arpajon

Vice-Président de Cœur d'Essonne Agglomération

**Directeur de publication :** Christian Béraud /  
**Directeur de la communication :**  
Olivier Bouton – **Rédaction :** Ville d'Arpajon  
et Scoop communication – **Conception  
graphique et éditoriale, régie publicitaire :**  
 scoop communication - 10748-  
MEP / **Tirage** 10 000 exemplaires / Imprimé en  
France / **Imprimeur :** Le réveil de la Marne –  
**Dépôt légal et diffusion :** février 2019.

L'éditeur n'est pas responsable des erreurs  
ou omissions. Toute reproduction,  
même partielle, est interdite sans  
autorisation écrite préalable.  
Marques et modèles déposés.



# ARPAJON EN FABRIQUE

P. **05**  
Arpajon  
de A... à N!



## **A** comme **Activités**

De nombreuses animations culturelles ou festives sont proposées chaque année comme la célèbre Foire aux haricots. Arpajon accueille aussi un marché sous la halle le vendredi et le dimanche matin. À l'année, plus de 90 associations proposent des activités pour tous.

## **P** comme **Patrimoine**

L'église Saint-Clément, la Halle du marché, l'Hôtel de ville, la pagode, l'ancien Hôtel-Dieu, la porte de Paris, la villa La Source, la Maison du XV<sup>e</sup> siècle... Voici quelques témoins de la riche histoire de notre commune.

## **J** comme **Jumelage**

Arpajon s'est liée d'amitié, en 1991, avec la ville de Freising en Allemagne, située en Haute-Bavière. L'association Arpajon Freising est chargée des relations entre les deux communes et propose des échanges pour les scolaires, les sportifs et les associations.

# ARPAJON :

## de A... à N!

## **O** comme **Originalité**

Notre commune ne manque pas d'endroits insolites, à l'image de ses passages piétonniers en cœur de ville.

## **R** comme **Routes**

Deux axes de circulation majeurs structurent notre territoire. Il s'agit de la RN 20, qui traverse Arpajon du nord au sud, et la N 104, permettant un accès rapide aux autoroutes A6, A86 et A10.

## **A** comme **Arpajonnais**

Notre commune compte 10 227 habitants (recensement INSEE 2016). C'est un territoire à taille humaine, comprenant plus de 200 commerces, entreprises et artisans, ainsi que de nombreux services publics.

## **N** comme **Nature**

Arpajon compte pas moins de six parcs dédiés à la détente, à la promenade qui contribuent à notre classement trois fleurs au concours de villes fleuries.

# UN PETU D'HISTOIRE

---

p. **07**  
Si Arpajon  
m'était contée...

---

p. **09**  
Les totems  
historiques  
d'Arpajon



# SI ARPAJON M'ÉTAIT CONTEE...

Saviez-vous qu'à l'époque gallo-romaine un camp (*castrum* en latin) se tenait à l'emplacement actuel de notre commune ? En 250, le lieu a pris naturellement le nom de Chastres. Il faut attendre 1720 pour que Louis de Séverac, marquis d'Arpajon, issu d'une famille noble de l'Aveyron, obtienne le privilège de donner son nom à la ville. Le marquis et son gendre, Philippe de Noailles, ont résidé dans le château de la commune, détruit en 1802. Arpajon a longtemps été un territoire de maraîchage stratégique. Un petit train, l'Arpajonnais, approvisionnait les halles de Paris entre 1911 et 1936. Outre l'agriculture, l'industrie a également

prospéré, notamment dans le domaine de la chaussure. Aujourd'hui, Arpajon nous offre une histoire riche, ses ruelles sont parsemées des traces du passé et de sa construction par l'homme. Toujours liée à l'agglomération parisienne, elle a su conserver son patrimoine, ses traditions et un cadre de vie agréable, à trente minutes à peine de la capitale. Une tranquillité dont goûtent, entre autres, les randonneurs passant par Arpajon, étape sur la route de Saint-Jacques-de-Compostelle.



## Notre blason

Il représente les armoiries de Louis d'Arpajon, comportant une croix de Malte. La couronne symbolise les cinq portes que comprenait l'enceinte fortifiée du bourg.

# À ARPAJON, DEVEZ PROPRIÉTAIRE

## APPARTEMENTS NEUFS DU 2 AU 5 PIÈCES

*Les Jardins*  
du Jeu de Paume



Une résidence d'exception, dans le nouveau cœur de ville d'Arpajon !

### UNE RÉSIDENCE DE STANDING, IDÉALE POUR HABITER OU INVESTIR

- Appartements du studio au 5 pièces
- Une vue dégagée sur le Parc du 100 Grande Rue pour un cadre de vie verdoyant
- Des prestations de qualité pour vous assurer le meilleur confort

519907



### ESPACE DE VENTE

113 Grande Rue 91290 Arpajon

Lundi, jeudi, vendredi de 13h00 à 19h00, samedi de 10h00 à 13h00 et de 14h00 à 19h00 et dimanche de 14h00 à 19h00

0 805 405 485

Service & appel  
gratuits

LNC.fr



LES NOUVEAUX  
CONSTRUCTEURS

SCI 1716 ARPAJON - GRANDE RUE - 810 150 037 00010 RCS NANTERRE - Illustrations non contractuelles à caractère d'ambiance .  
Document non contractuel à caractère publicitaire - 02/2019.





## LES TOTEMS HISTORIQUES D'ARPAJON

### Symboles de nos trésors

Design et facilement remarquables, ils sont des marqueurs identitaires forts de notre commune. Qui sont-ils ? Ce sont bien sûr les totems historiques qui constituent la signalétique culturelle de notre ville. Ils permettent aux passants et aux visiteurs de retrouver plusieurs informations sur des sites particuliers et forment un parcours riche de lieux remarquables à découvrir au sein de la commune.

Les textes des totems ont été rédigés par l'association Art et Histoire du Pays de Châtres, à partir d'archives documentaires.



### Protéger notre **PATRIMOINE**

L'association Art et Histoire du Pays de Châtres, étudie l'histoire et le patrimoine d'Arpajon, et travaille à sa préservation. Elle propose des expositions régulières, des visites ou encore des conférences. L'atelier histoire des ateliers 29 propose visites commentées, expositions et spectacles historiques pour le public.



sur : [paysdechâtres.wixsite.com](http://paysdechâtres.wixsite.com)

### SUIVEZ LE GUIDE !

Voici la liste des totems historiques de la ville d'Arpajon.

- 📍 La Halle  
(Place du marché)
- 📍 L'église  
Saint-Clément  
(Grande Rue)

- 📍 La villa  
La Source  
(Rue Henri-Barbusse)

- 📍 Fontaine  
et lavoir (Rue  
Henri-Barbusse)
- 📍 Louis Babin  
(Rue du Docteur  
Babin)

- 📍 Le Jeu de  
Paume  
(Ruelle du Jeu  
de Paume)

- 📍 Les  
cordonneries  
d'Arpajon  
(Boulevard  
Jean-Jaurès)

# PATRIMOINE

p. **11**

Porte de Paris  
Église Saint-Clément

p. **12**

Hôtel de ville  
Pagode  
Villa La Source

p. **13**

Hôtel-Dieu  
Halle  
Maison du  
XV<sup>e</sup> siècle



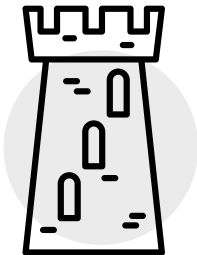
# ARPAJON À PAS CONTÉS

Si l'église Saint-Clément est certainement le site emblématique de notre commune, Arpajon dispose d'autres monuments remarquables. Suivez le guide !

## PORTE DE PARIS

Deux piliers  
du passé

Du XVI<sup>e</sup> au XVIII<sup>e</sup> siècle, Arpajon était entourée de murailles. En 1733, Louis d'Arpajon a fait ériger les deux piliers, qui aujourd'hui sont les seuls vestiges de l'ancienne fortification de la commune. Depuis 2012, l'œuvre du sculpteur Guillaume Roche accueille le visiteur au niveau de cette entrée de ville.



## ÉGLISE SAINT-CLÉMENT

Dix siècles d'architecture  
nous contemplent

Longue de 56 mètres et large de 22 mètres, l'église Saint-Clément est le plus vieil édifice d'Arpajon. Son architecture est caractéristique de plusieurs époques. Bâtie au X<sup>e</sup> ou XI<sup>e</sup> siècle, en grès, meulière et calcaire, elle a connu d'importants dégâts au fil des époques. Restaurées au XVI<sup>e</sup> siècle, ses voûtes ont été reconstruites dans un style gothique. Puis au XIX<sup>e</sup> siècle, sa façade romane a été remplacée par l'actuelle, inspirée du XV<sup>e</sup> siècle. Inscrite au titre des monuments historiques, elle a été grandement consolidée en 2013. Depuis cette date, ses deux cloches, Antoinette et Clotilde, résonnent à nouveau. Fait remarquable : Benjamin Franklin a installé l'un de ses premiers paratonnerres sur le clocher de l'église Saint-Clément d'Arpajon en 1782 ! Lieu aussi ouvert à la culture, le monument accueille ponctuellement des concerts.

# Villa La Source

## Une demeure de caractère

Cette maison bourgeoise en meulière, construite vers 1880, était la propriété de Jules Désiré Trochu, quincaillier à Arpajon. Ouverte sur le parc, elle possède trois murs en pierre de taille et un ensemble de moulures. Ses charpentes apparentes en blanc rappellent le style des premières villas balnéaires de la côte normande. À l'époque, les lavoirs situés derrière la volière et derrière la mairie dépendaient de la villa.



## HÔTEL DE VILLE

Un centre historique ouvert à tous

Au XVIII<sup>e</sup> siècle, Philippe de Noailles, marquis d'Arpajon, a fait bâtir quatre pavillons sur l'actuelle place de l'Hôtel de ville, site classé depuis 1944. Aujourd'hui, il ne subsiste que deux de ces pavillons, restaurés en 2017, qui encadrent l'entrée de la cour de la mairie. Avec l'Hôtel de ville, érigé en 1870, ils constituent un ensemble architectural à forte valeur patrimoniale. À noter que la salle des mariages de la mairie est décorée de peintures de Léopold de Moulignon, inspirées par l'Antiquité romaine.



## PAGODE DÉCOUVREZ UN TRÉSOR D'ASIE

Cette curiosité d'Arpajon provient de l'exposition universelle de Paris de 1889. La Ville d'Arpajon a en effet acheté cette pagode présentée lors de l'événement par le Tonkin, territoire qui correspondait à l'époque à une partie du Vietnam actuel. Elle est située au sein du parc de Freising.

## Insolite



Des archéologues ont découvert, sous la halle, deux squelettes de l'époque médiévale lors d'un chantier. Couple ? Mère et son enfant ? Frère et soeur ? Le mystère reste, pour l'heure, entier...

## Halle

550 ans de foires et de marchés

Construite par Louis Malet de Graville en 1461, seigneur de Marcoussis et de Châtres lorsque Louis XI octroie une foire à la ville, la Halle est fortement liée à l'histoire marchande de notre commune. La Ville a racheté la Halle en 1821 pour y installer une foire aux bestiaux, puis le marché le vendredi et le dimanche matin, ainsi que la traditionnelle Foire aux haricots. Classée monument historique depuis 1921, la Halle d'Arpajon fait partie d'une série de marchés couverts typiques de la région parisienne. Elle s'étend sur 35 mètres de long et 18 mètres de large, avec une hauteur maximale de 15 mètres. C'est aujourd'hui un lieu de vie où les habitants aiment se retrouver, qui participe au bien vivre ensemble de notre commune.

PATRI-MOINE



## HÔTEL-DIEU

Une porte ouverte à tous

Initialement, l'Hôtel-Dieu était un lieu d'accueil pour les pèlerins sur la route de Saint-Jacques-de-Compostelle. Puis tour à tour hôpital militaire, asile et école pour jeunes filles au fil du temps, il devient un hospice pour les personnes âgées après la Révolution.



## Maison du XV<sup>e</sup> siècle Une bâtisse de charme



Située au 12 place du Marché, cette propriété privée est inscrite au titre des monuments historiques depuis 1966. Elle comporte une tourelle en grès et un escalier à vis. La toiture est mansardée et couverte de tuiles plates anciennes. Dans la cour intérieure, un balcon à colombages surplombe la porte cochère.



sur « Promenons-nous à Arpajon » : [www.arpajon91.fr](http://www.arpajon91.fr)

# ESPACES VERTS

---

P. **15**  
Parc Chevrier  
Parc de Freising

---

P. **16**  
Parc Théophile  
Guesdon  
Parc de la prairie


---

P. **17**  
Parc du 100  
Grande Rue  
Parc de la  
Folatière



# NOS ÉCRINS DE VERDURE

## PARC CHEVRIER, cap sur la culture !

 (Entrée au 31 rue  
Dauvilliers, à côté de  
la bibliothèque, et  
avenue Hoche)

Situé au bord de l'Orge, le parc Chevrier est avant tout un espace dédié aux loisirs avec ses jeux pour enfants et son terrain de pétanque. Sur une superficie de 6 270 mètres carrés, il est parsemé de platanes et de cèdres au caractère ancien, fait remarquable pour un parc situé en cœur de ville. Le parc Chevrier est par ailleurs connu pour accueillir chaque année le pôle rural de la Foire aux haricots. C'est aussi le théâtre choisi par la bibliothèque pour ses lectures d'été, proposées aux enfants, ainsi qu'un espace en accès libre avec transats. Une occasion toute trouvée pour se plonger au cœur d'univers littéraires à l'ombre des grands arbres du parc !

La commune d'Arpajon comprend plusieurs parcs et jardins. Ouverts tous les jours de 8h à 20h, ce sont des lieux parfaits pour des promenades, une pause détente ou encore la pratique d'une activité sportive.

## Parc de Freising : comme un air d'Allemagne


 (Rue Henri-Barbusse, derrière la mairie)

Nommé en référence à la ville jumelée avec Arpajon en Bavière, le parc de Freising est une liaison piétonne importante de la commune. Il constitue un espace de nature privilégié puisqu'on y retrouve une rivière artificielle et une cascade rocailleuse, ornées de massifs vivaces, apportant un charme végétal qui évolue au fil des saisons. Sa volière est également un lieu plébiscité par les promeneurs, notamment les enfants. À noter que le parc abrite une sculpture d'ours typique de Freising peinte aux couleurs de la France et d'Arpajon.



## PARC DE LA PRAIRIE

un poumon vert  
de 7 300 m<sup>2</sup>

 (Entrée rue de la Libération  
et rue Marcel-Duhamel)

C'est le plus vaste des espaces naturels situés en cœur de ville. Plébiscité par les promeneurs, les pêcheurs et les sportifs, il regroupe un boudrome, un ponton pour taquiner le poisson, un parcours de santé et une aire de jeux libre. Ce parc idéal pour les familles abrite également un verger pédagogique, utilisé pour l'étude et la récolte des arbres fruitiers avec les écoles à proximité. Situé dans le prolongement de la Promenade de l'Orge, qui constitue une continuation de la coulée verte, le parc de la Prairie présente des espaces naturels fleuris, propices à l'épanouissement de la faune et de la flore. À cet effet, la Ville d'Arpajon a mis en place une gestion différenciée pour l'entretien de ces zones dans une logique de développement durable.



## Parc Théophile Guesdon : un axe central de notre ville

 (Entrée rue Jean-Jaurès et  
rue Marcel-Duhamel, à côté  
de l'espace Duhamel)

Sur 3 700 mètres carrés, et enlacé par l'Orge, la Boëlle et la Rémarde, le parc Théophile Guesdon abrite des platanes remarquables. C'est un passage emprunté pour relier le nord de la commune et la gare. On aime venir y profiter de sa passerelle, de ses jeux pour enfants et de son aire de pique-nique.







## Parc de la **FOLATIÈRE**, la détente avant tout !

 (Entrée rue Saint-Denis et avenue Abel-Cornaton, à côté de l'Office du tourisme)

Avec ses jeux pour enfants, son salon de lecture, son miroir d'eau et son théâtre de verdure très contemporain avec ses gradins en acier, le parc de la Folatière est un habile mélange entre tradition et modernité. Jardin historique du XIX<sup>e</sup> siècle, qui s'étend sur 6 000 mètres carrés, il renferme des arbres centenaires et s'affirme comme l'espace privilégié des Arpajonnais désirant s'offrir un moment hors du temps. En effet, son ambiance et son architecture sont des invitations à la rêverie... À noter que des allées piétonnes accessibles aux personnes à mobilité réduite ont été aménagés au sein du parc.

# ESPACES VERTS



## Parc du 100 Grande Rue : un **jardin médiéval** en plein centre

 (Entrée au 100 Grande Rue, près de la salle d'exposition)

D'inspiration médiévale, ce jardin de 3 000 mètres carrés invite les promeneurs à se perdre à l'occasion d'une promenade labyrinthe façonnée par ses haies au milieu de plantations variées. Ce petit jardin, véritable poumon vert en cœur de ville, présente en effet une alternance de massifs ornementaux avec des plantes médicinales et plus pérennes. Un délice pour flâner à l'occasion d'une pause détente par un temps ensoleillé.

  
  
**59 espèces**  
Géranium, acanthe, égopode, bergénia, lavande... mais aussi artichaut, fenouil, rhubarbe ou encore origan, romarin, sauge... ce jardin vous fait découvrir ou redécouvrir près de 60 espèces différentes de végétaux.

# ETHIOPSINI

---

P. **19**  
Quelques  
secrets  
d'Arpajon  
dévoilés



# QUELQUES SECRETS D'ARPAJON DÉVOILÉS

Des abeilles en pleine ville ? Des coquilles sur le pavé ? Notre commune abrite quelques petites curiosités qui ne demandent qu'à être découvertes !



## Du miel et des abeilles



Saviez-vous que du miel était produit à Arpajon ? Quatre ruches ont en effet été installées dans un espace protégé au Centre Technique Municipal. Ce rucher a une vocation pédagogique puisque chaque année un apiculteur professionnel récolte le miel produit par les abeilles, avec la participation des enfants des écoles et des jeunes des centres de loisirs de la commune. Ce projet signe la volonté de la commune de s'engager pour la préservation de la biodiversité et dans une politique plus globale de développement durable. Il s'inscrit notamment dans le cadre de l'aménagement de la promenade de l'Orge.



Facebook :  
**Les Ruches d'Arpajon**

## Sur les chemins de SAINT-JACQUES

Des clous en forme de coquilles Saint-Jacques sur le sol ? En juin 2017, 44 clous ont en effet été posés à Arpajon pour baliser le trajet du chemin du pèlerinage de Saint-Jacques-de-Compostelle qui passe par notre commune. Ces coquilles en bronze jalonnent le tracé original et sont placées à différents endroits de la ville. Les pèlerins qui passent par Arpajon ont ainsi l'occasion de découvrir son riche patrimoine historique et culturel.



# CADRE DE VIE

P. **21**  
La Mairie

P. **22**  
Les services  
municipaux

P. **23**  
Maison du  
commerce

P. **25**  
Enfance et  
jeunesse

P. **28**  
Aînés

P. **30**  
Action sociale

P. **32**  
Collecte des  
déchets

P. **34**  
Prévention  
et sécurité

P. **35**  
Santé

# LA MAIRIE

**70 Grande Rue  
91290 Arpajon**

Horaires d'ouverture au public :  
Du lundi au jeudi : 8h45-12h30  
et 13h30-17h45

Fermeture mardi matin,  
mercredi matin et jeudi matin  
pour le service État-Civil.  
Fermeture mardi matin et  
jeudi matin pour les services  
Education et Enfance.

Vendredi : 8h45-12h30  
et 13h30-16h45

Samedi (État-civil  
uniquement) : 9h-12h

La maire à votre écoute !

Téléphone : 01 69 26 15 05

E-mail : [mairie@arpajon91.fr](mailto:mairie@arpajon91.fr)

## Le site Internet

Retrouvez en quelques  
clics toutes les  
information que  
vous souhaitez sur  
le site de la ville.

[www.arpajon91.fr](http://www.arpajon91.fr)



Ne manquez  
pas l'actualité  
de la ville, grâce

à sa page Facebook  
[www.facebook.com/  
villearpajon91](http://www.facebook.com/villearpajon91)





# LES SERVICES MUNICIPAUX

Pour répondre à votre demande, contactez directement les services de la mairie.



- **BMIAC**  
29-31 rue Dauvilliers  
[01 64 90 75 05](tel:0164907505)
- **Centre Communal d'Action Sociale**  
4 rue Henri Barbusse  
[01 69 26 15 07](tel:0169261507)
- **Accueil de loisirs Maternel**  
Parking Duhamel  
[01 64 90 96 59](tel:0164909659)
- **Centre de loisirs Primaire**  
École Victor Hugo  
28 rue Dauvilliers  
[01 60 83 13 87](tel:0160831387)
- **Direction de la communication et de la culture**  
13 rue Dauvilliers  
[01 64 90 71 72](tel:0164907172)
- **Crèche Familiale**  
9 bis rue Henri Barbusse  
[01 60 83 27 95](tel:0160832795)
- **État Civil** – Hôtel de ville  
70 Grande Rue  
[01 69 26 15 04](tel:0169261504)
- **Halte-Garderie**  
28 rue Dauvilliers  
[01 64 90 66 80](tel:0164906680)
- **Police Municipale**  
18 bis rue Abel Cornaton  
[01 69 26 15 09 /](tel:0169261509)  
[0820 223 145 \(n° indigo\)](tel:0820223145)
- **Relais Assistantes Maternelles**  
Parking Duhamel  
[01 64 90 89 77](tel:0164908977)
- **Foyer logements les Tamaris**  
46 avenue Hoche  
[01 64 90 42 70](tel:0164904270)
- **Service Enfance**  
Hôtel de ville /  
70 Grande Rue  
[01 69 26 15 02](tel:0169261502)
- **Service Jeunesse**  
3 rue Marcel Duhamel  
[01 64 90 64 53](tel:0164906453)
- **Service Logement**  
- CCAS  
rue Henri Barbusse  
[01 69 26 26 93](tel:0169262693)
- **Services Techniques**  
- **Urbanisme**  
4 rue des Prés ZAC des Bellevues  
[01 69 26 15 03](tel:0169261503)

# MAISON DU COMMERCE

**La maison du commerce, un équipement public véritable lieu tourné vers les commerçants et vers la clientèle.**

Maison du commerce, place de l'hôtel de ville

La ville d'Arpajon a inauguré la 1<sup>re</sup> Maison du commerce en Essonne en 2018. Elle est un outil qui contribue à l'implantation de nouveaux commerces au rayonnement commercial de la commune.

**Ses objectifs :** établir un suivi du tissu commercial, attirer de nouveaux commerces de manière ciblée, accompagner les commerçants dans le développement de leur activité, aider à la valorisation de l'image d'Arpajon.

À l'heure où les modes de consommation évoluent avec la généralisation des grandes surfaces en périphérie des villes et le développement du commerce en ligne, le centre-ville d'Arpajon se transforme pour proposer une offre qui corresponde aux attentes de tout un chacun.



## DEUX MARCHÉS chaque semaine !

**Avec 275 commerçants et artisans, le tissu commerçant présente une grande qualité et une importante diversité : alimentaire, culture/loisirs, équipement de la maison, équipement de la personne, hôtellerie-restauration, hygiène-santé, prestations de services. Chaque vendredi et dimanche, le marché prend place sous la halle et place du marché. Arpajon est un centre-ville intercommunal, sa zone de chalandise : un bassin de 30 à 60 000 habitants. Elle constitue un des pôles de centralité de Cœur d'Essonne Agglomération qui compte 200 000 habitants. L'association des commerçants Arpajon Renouveau rythme la vie du commerce local tout au long de l'année avec animations et salons.**





IL N'Y A PAS DE PETITS NI DE GRANDS  
**BÉNÉVOLES**

DEPUIS **70 ans** TOUT CE QUI EST HUMAIN EST NÔTRE



Agissez vous aussi. Donnez de votre temps  
au Secours populaire français, sur [www.secourspopulaire.fr](http://www.secourspopulaire.fr)  
Vous pouvez adresser votre chèque au Secours populaire de votre département  
ou au SPF - 9/11 rue Froissard, 75003 Paris.

Votre don ouvre droit à une réduction d'impôt égale à 75 %  
du montant de votre versement.



# ENFANCE & JEUNESSE



Depuis le 1<sup>er</sup> janvier 2011, les structures d'accueil de la petite enfance sont gérées par Cœur d'Essonne Agglomération. Pour répondre à l'accueil des tout-petits, de 2 mois et demi jusqu'à l'entrée à l'école maternelle, l'agglomération propose des structures dédiées.

**Information et préinscription :** Cohésion Sociale, Guichet Unique – Petite Enfance  
22 boulevard Jean-Jaurès, Arpajon – Tél : 01 84 63 02 12 – [guichet.unique@coeuressonne.fr](mailto:guichet.unique@coeuressonne.fr)  
Accueil sur rendez-vous. **Permanences téléphoniques :** lundi 9h – 10h30 ; mardi 13h30 – 15h ; mercredi 14h – 18h ; jeudi 10h30 – 12h30. <https://www.coeuressonne.fr>



## La crèche familiale « au royaume des bambins »

La crèche familiale est un service qui accueille les enfants dès la fin du congé maternité de la maman jusqu'à leur entrée à l'école (3 ans), pendant que leurs parents travaillent. Les assistantes maternelles accueillent les enfants à leur domicile.

9 bis rue Henri Barbusse 91290 Arpajon. Tél : 01 60 83 27 95  
[crechefamiliale.arpajon@coeuressonne.fr](http://crechefamiliale.arpajon@coeuressonne.fr)

## La halte garderie « À PETITS PAS »

La halte garderie est un service qui accueille de façon occasionnelle, pour une heure ou une journée, des enfants de 3 mois à 6 ans, résidant sur la commune ou non. Ce mode de garde est destiné aux enfants dont la mère ne travaille pas ou exerce une profession à temps partiel.

28 rue Dauvilliers 91290 Arpajon - Tél : 01 64 90 66 80  
[haltegarderie.arpajon@coeuressonne.fr](http://haltegarderie.arpajon@coeuressonne.fr)

## LA CRÈCHE PARENTALE

« flocon papillon »

La crèche parentale est une association gérée par les parents dont les enfants fréquentent la structure, ainsi que par une équipe de professionnels de la petite enfance. Il s'agit d'un mode de garde permanent ou temporaire pour les enfants de 3 mois à 3 ans. Spécificité de la crèche parentale : les parents font partie intégrante du fonctionnement de la structure. Ils participent ainsi activement au mode de garde de leur enfant.

5 rue Marcel-Duhamel 91290 Arpajon  
Tél : 09 80 74 10 81  
<http://floconpapillon.fr/>  
[contact@floconpapillon.fr](mailto:contact@floconpapillon.fr)

# Accueil de loisirs

## Maternel

Le centre d'accueil et de loisirs maternel est une structure municipale. Il accueille les enfants entre 3 et 6 ans scolarisés, pendant les périodes périscolaires et extrascolaires (vacances scolaires).

Informations et inscriptions :  
kiosque famille, [www.arpajon91.fr](http://www.arpajon91.fr)  
Accueil de loisirs maternel  
« La Rémarde » parking Duhamel,  
rue Marcel-Duhamel  
Tél : 01 60 83 13 87  
Jours et heures d'ouverture :  
Tous les soirs de 16h30 à 19h  
Mercredi et vacances de 7h à 19h

## Élémentaire

Le centre d'accueil et de loisirs primaire est une structure municipale. Il accueille les enfants de 6 à 12 ans. Il ne fonctionne que les mercredis et pendant les vacances scolaires.

Informations et inscriptions :  
kiosque famille, [www.arpajon91.fr](http://www.arpajon91.fr)  
Accueil de loisirs élémentaire  
« Victor Hugo » : 28 rue Dauvilliers  
Tél : 01 64 90 96 59

Pour les jeunes de 11 à 17 ans : point d'écoute et de rencontres, le SMJ propose de nombreuses activités de loisirs en privilégiant l'autonomie du jeune.



**9-12 ANS**

## Club pré-ados

Pour les jeunes de 9 à 12 ans : les « vacances sportives » encadrées par les éducateurs sportifs de la ville vous feront découvrir une multitude d'activités autour du sport. Elles sont proposées sur la moitié des vacances scolaires et les inscriptions se font à la semaine.

**Le club pré-ados propose aux 9/12 ans un panel d'activités :**

- tous les mercredis en demi-journée, de 11h30 à 19h, en période scolaire,
- pendant les vacances scolaires. Tous les jours à la journée ou à la demi-journée, de 8h à 18h.

**11-17 ANS**

## Le service municipal de la jeunesse

Destiné aux jeunes de 11 à 20 ans, point d'écoute et de rencontres, le Service Municipal de la Jeunesse propose de nombreuses activités de loisirs et des aides financières en privilégiant l'autonomie du jeune. Il pilote également les Vacances Sportives et l'aide aux devoirs destinée aux collégiens et au CM2. Ouvert en période scolaire et en période de vacances scolaires, du lundi au vendredi. Inscription à l'année : 5 €/an. Le SMJ propose aussi des ateliers d'aides aux devoirs encadrés par des bénévoles pour les collégiens sur inscription en période scolaire du lundi au vendredi de 16h45 à 18h30.

**16-20 ANS**

Pour les 16/20 ans différents dispositifs sont disponibles en fonction de vos projets : « Financement du permis de conduire », « Job pour partir ». Renseignements et aides techniques auprès du Service municipal de la Jeunesse. Vente de tickets cinéma à tarif réduit pour les Arpajonnais âgés de 10 à 20 ans tous les jours de 14h à 18h30.

SMJ : 3 rue Marcel-Duhamel

## Inscriptions scolaires

Les inscriptions scolaires se font auprès du service Enfance de la mairie, sans rendez-vous le mardi et mercredi de 13h30 à 17h, le jeudi de 9h à 12h et de 13h30 à 17h et sur rendez-vous le lundi de 9h à 12h et de 13h30 à 17h, le mercredi de 9h à 12h et le vendredi de 9h à 12h et de 13h30 à 16h.

Merci de vous munir des documents suivants :

- carnet de santé de l'enfant
- livret de famille
- justificatif de domicile
- numéro de sécurité sociale qui couvre la santé de l'enfant
- profession, nom et adresse des employeurs des parents

Informations : service enfance 01 69 26 15 02.



## Établissements scolaires publics

### ÉCOLES MATERNELLES

- **Anatole France**  
20, boulevard Abel-Cornaton  
Tél : 01 64 90 00 79
- **La Rémarde**  
58, rue de la Libération  
Tél : 01 64 90 18 07
- **Édouard Herriot**  
8, rue Edouard Herriot  
Tél : 01 64 90 23 47

### ÉCOLES ÉLÉMENTAIRES

- **Groupe scolaire Édouard Herriot**  
8, rue Édouard-Herriot  
Tél : 01 64 90 21 14
- **Groupe scolaire Victor Hugo**  
23, rue Victor-Hugo  
Tél : 01 64 90 03 29

### COLLÈGES

- **Jean Moulin**  
Rue de la Commune de Paris  
91290 La Norville  
Tél : 01 64 90 24 53
- **Albert Camus**  
Rue du Peuple  
La Lance  
91290 La Norville  
Tél : 01 64 90 21 20



### LYCÉES

- **Edmond Michelet**  
2, boulevard Abel-Cornaton  
Tél : 01 60 83 97 63
- **Paul Belmondo (établissement professionnel)**  
23, avenue de la Division Leclerc  
Tél : 01 60 83 80 60
- **René Cassin**  
17, rue Jean-Moulin  
Tél : 01 60 83 29 09

## Établissement scolaire privé

### ÉCOLE PRIMAIRE

- **École Jeanne d'Arc (Primaire)**  
13, Grande Rue  
Tél : 01 69 26 05 50

# AÎNÉS



Outre les aides administratives classiques (aide pour remplir les dossiers de maison de retraite, A.P.A., les demandes de titre de transport...), le Centre Communal d'Action Sociale (CCAS) met en place un certain nombre d'actions pour les aînés, tout au long de l'année :

Le CCAS se situe dans la villa La Source dans le parc Freising, derrière la mairie.  
Lundi et merc. : 8h45-12h et 13h30-17h45, mardi et jeudi : 13h30-17h45  
(fermeture mardi matin et jeudi matin), vendredi : 8h45-12h30 et 13h30-16h45  
Tél : 01 69 26 15 07

## FESTIVITÉS SENIORS

Le CCAS organise des moments de convivialité tout au long de l'année. Chaque année, les seniors sont invités aux traditionnels banquets du 14 juillet et de Noël. Il s'agit de partager un déjeuner et un après-midi dansant à l'Espace Concorde.

## TÉLÉ-ASSISTANCE

**La télé-assistance ou télé-alarme est un système électronique, relié à un centre opérateur, destiné à apporter assistance aux personnes âgées, confrontées à un problème médical aigu ou à une perte d'autonomie soudaine (chute, malaise). En l'actionnant, une alerte est lancée au centre opérateur, aux proches ou encore aux services de secours, tous susceptibles d'intervenir rapidement au domicile.**

**24h/24 et 7j/7**

Le service est opérationnel toute l'année et à n'importe quelle heure du jour ou de la nuit. Un gage de sécurité pour les personnes âgées et de sérénité pour leur entourage.

## Portage de repas

il est possible de bénéficier d'un service de portage de repas à domicile. Ces repas peuvent être adaptés en cas de régime particulier (régime sans sel, par exemple). Les repas sont ensuite livrés sous forme de plateaux-repas. Le plateau-repas, composé de huit éléments et fourni avec du pain, est à réchauffer. Les plateaux-repas du week-end sont généralement livrés le vendredi.



# Les transports

Titres de transport à prix réduits ou gratuits. Il existe trois titres de transports à tarifs préférentiels :

- **Les chèques taxi** (valables uniquement auprès des taxis essonniers).
- **Passé Navigo améthyste personnes âgées et personnes en situation de handicap** pour les réseaux SNCF, RATP et OPTILE.
- **Passé Navigo améthyste pour ancien combattant - e-s** pour les réseaux SNCF, RATP et OPTILE.

Les conditions d'éligibilité sont définies selon la situation :

- Avoir plus de 65 ans et être non imposable sur les revenus.
- Titulaire de l'Allocation Adulte Handicapé.
- Titulaire de la carte d'ancien combattant et avoir 60 ans et plus.
- Veuve de guerre / veuve d'ancien combattants / orphelin de guerre / pupilles de la nation de 60 ans et plus.

## NAVETTES

### Pour se rendre au Marché, le vendredi

La Municipalité a mis en place une « navette marché » le vendredi matin. Un chauffeur passera vous prendre à votre domicile entre 8h30 et 9h30 et vous y ramènera entre 11h30 et 12h30. Inscription obligatoire au 01 69 26 15 05.

### Pour se rendre au supermarché

Une fois par mois, la municipalité met à votre disposition de nos aînés une navette permettant d'aller faire les courses dans un supermarché. Un circuit de ramassage vous est proposé, vous pouvez vous renseigner auprès du CCAS.

### Pour se rendre au club du 3<sup>e</sup> âge

Ce service fonctionne uniquement les mardis, selon des horaires et un trajet prédéfinis :  
Le retour est prévu à partir de 16h30, selon le même itinéraire.

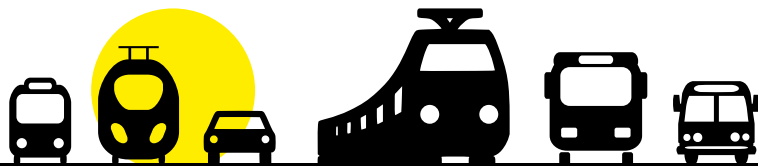
### Pour se rendre aux cimetières

Pour se rendre aux cimetières d'Arpajon, de La Norville et de Saint-Germain-les-Arpajon.

Ce service fonctionne le 1<sup>er</sup> mercredi de chaque mois, aux horaires suivants :

- Espace Concorde - 13h45
- Résidence Les Tamaris - 14h00
- Porte d'Étampes - 14h00

Il est convenu de respecter une halte d'une demi-heure environ à chaque cimetière, pendant laquelle le véhicule reste sur place.





# ACTION SOCIALE

Le Centre Communal d'Action Sociale (CCAS) est un établissement public administratif ayant une personnalité juridique distincte de la commune. Il est géré par un Conseil d'Administration et dispose d'un budget propre. Le CCAS détient une compétence globale dans le vaste champ de l'action sociale et médicosociale. Il constitue un outil politique incontournable de l'action sociale locale. Il est le moyen privilégié par lequel la solidarité publique, nationale et locale, peut réellement s'exercer. Le CCAS aide et soutient les plus défavorisés dans un contexte cependant beaucoup plus large d'interventions de développement social local à travers des missions légales et facultatives.

Le CCAS se situe dans le parc Freising, derrière la mairie. 4 rue Henri-Barbusse. Horaires : du lundi au vendredi 8h45-12h30 et 13h30-17h45 (16h45 le vend.). Fermeture mardi matin et jeudi. Tél : 01 69 26 15 07.

## Les missions légales

Les missions légales des CCAS ont un caractère obligatoire. Elles concernent :

- **la constitution des demandes d'aide sociale** (APA, AAH, demande d'aide à domicile ou de placement en établissement pour les personnes âgées et handicapées...) et de titre de transport (pass Navigo et chèque taxi),
- **la domiciliation postale** des personnes sans résidence stable,
- **la lutte contre l'exclusion** à travers la mise en place d'une politique destinée à connaître, prévenir et éviter toutes les situations pouvant engendrer des exclusions...



## Les missions facultatives

Elles traduisent les priorités de la ville en matière de politique d'action sociale et sont spécifiques à chaque CCAS. Quelques exemples d'actions menées par le CCAS d'Arpajon :

- **aides financières accordées par les commissions permanentes** (chèques d'accompagnement personnalisé, prise en charge de factures et de dettes directement aux créanciers), colis alimentaires, secours de fin d'année, remboursement des frais de téléassistance...
- **subventions aux associations à caractère social.**

## LES MISSIONS DU SERVICE **LOGEMENT**

**L'écoute, l'information, l'orientation et l'accompagnement des personnes à la recherche d'un logement.**

### L'ACTION

- **L'instruction et l'enregistrement des demandes de logement ;**
- **Le lien avec :**
  - **le Bureau Logement de la Préfecture d'Évry,**
  - **les bailleurs présents sur la commune.**
- **La gestion des logements du contingent communal.**

Le service Logement se situe dans les locaux du CCAS-Villa La Source.  
 Lundi : 8h45 à 12h30 – 13h30 à 17h45  
 Mardi : fermé le matin – 13h30 à 17h45  
 Mercredi : 8h45-12h30 – 13h30 à 17h45  
 Jeudi : fermé le matin – 13h30 à 17h45  
 Vendredi : 8h45-12h et 13h30 à 16h45  
 Permanence le lundi et vendredi matin.  
 Mail : logement@arpajon91.fr



## Bon à savoir

**l'ADIL :**  
**Association**  
**Départementale**  
**d'Information sur**  
**le Logement**  
**Centre d'Information**  
**sur l'Habitat**

315 Square des Champs Élysées  
 BP 94 - 91003 Évry  
 Tél : 01 60 77 21 22  
 Adil91@wanadoo.fr  
[www.adiLorg/91/](http://www.adiLorg/91/)

**Le PACT ESSONNE :**  
**Réseau Associatif**  
**National au service**  
**de l'Habitat**

Guichet unique des demandes d'aides financières pour les propriétaires, occupants copropriétaires ou bailleurs, pour l'amélioration, la rénovation, les gros travaux d'adaptation du logement au handicap ou au vieillissement.

Place du Général  
 de Gaulle Le Village  
 91000 Évry  
 Tél : 01 60 78 91 91  
 Pactarim91@pact91.info

# COLLECTE DES DÉCHETS

Les communes de Cœur d'Essonne Agglomération sont rattachées au SIREDOM (Syndicat Intercommunal pour le Recyclage et l'Énergie par Les Déchets et Ordures Ménagères) et donc au centre de tri de Vert-le-Grand. Ce dernier, modernisé, est équipé pour trier et recycler de plus en plus d'emballages. Objectifs : optimiser le fonctionnement pour offrir un service performant et équitable, mieux valoriser les déchets produits et limiter leur impact environnemental.

## Modalités de collecte des DÉCHETS MÉNAGERS

Les consignes de tri à Arpajon, comme dans Les 21 communes de l'agglomération, sont simples : moins de déchets dans le bac des ordures ménagères, plus dans le jaune. **Les sacs poubelles déposés sur la voie publique ne sont pas ramassés.**

- **Bac des ordures ménagères** : restes alimentaires et déchets non recyclables (objets, papier cadeau, essuie-tout, couche...).
- **Bac de tri sélectif** (jaune) : tous les emballages (barquettes en polystyrène, pots de yaourts, emballages de charcuteries, films plastiques, tubes de dentifrice, etc.)



## Infos et conseils...

### Emballages :

- Les emballages doivent être déposés en vrac dans le bac et non imbriqués car le traitement sur la chaîne du tri (recyclage) serait compromis.

### Encombrants :

- Un service gratuit pour les encombrants est mis en place : l'enlèvement se fait sur rendez-vous.
- Toutes les villes de Cœur d'Essonne Agglomération ont accès aux 16 déchèteries du réseau SIREDOM (y compris celle d'Égly).

Pour toute question sur les déchets ménagers et encombrants, un numéro vert : **0 800 293 991** (appel gratuit depuis un poste fixe)



Les bouteilles vides (sans les bouchons), les pots (sans couvercles), les bocaux, etc. sont à déposer dans les 14 bornes d'apport volontaire réparties sur la commune.

- Angle rue Demange – rue Charcot
- Espace Concorde – Bd Abel-Cornaton
- Rue Marc-Sangnier
- Rue Maryse-Bastié
- Parking Cinéma – Place de Châtres
- Avenue de la Division Leclerc
- Parking Avenue Hoche
- Grande Rue Porte d'Étampes
- Rue du Pont d'Avignon
- Résidence des Grouaisons
- Rue Marcel-Duhamel
- Place de la Gare
- Route d'Égly
- Avenue de Verdun – Hôpital
- Avenue de Verdun – Château d'eau

## Bornes de dépôt VOLONTAIRE



### Bouchons

L'association les Bouchons d'Amour récupère vos vieux bouchons.

Dépôt dans le local sur le parking de la gare, après le portique (2 containers à disposition).



### Le tri du textile

Vous pouvez également déposer vos vêtements, draps, chiffons et tissus usagés dans les bornes mises à disposition :

- Résidence des Grouaisons
- Rue de la Justice (Rés. de la Justice)
- Rue du Docteur Verdier



### Le tri du papier

Vous pouvez apporter vos papiers dans 11 bornes d'apport volontaire :

- Angle rue Paul-Demange – rue du Docteur Charcot
- Espace Concorde – Bd Abel-Cornaton
- Rue Marc-Sangnier
- Parking Cinéma – Place de Châtres
- Avenue de la Division Leclerc
- Rue du Pont d'Avignon
- Résidence des Grouaisons
- Rue Marcel-Duhamel
- Avenue de Verdun au N°16
- Rue Minard
- Gare SNCF

# PRÉVENTION ET SÉCURITÉ

## La Police Municipale



la Police Municipale exerce des missions de prévention et de surveillance générale.

- Elle est chargée de l'application des arrêtés municipaux, de la surveillance du marché forain, de la sécurité routière et du contrôle du stationnement en centre-ville. La Police Municipale gère également la gestion des objets trouvés.
- L'opération Tranquillité Vacances : L'opération tranquillité vacances permet de localiser les résidences inoccupées et d'organiser ainsi une surveillance personnalisée. Il s'agit d'un service gratuit. Les Arpajonnais peuvent signaler leurs absences auprès du service de la Police Municipale ou de la Police Nationale.
- Déclaration obligatoire pour les propriétaires d'un chien de 1<sup>re</sup> et 2<sup>e</sup> catégories : La déclaration pour les propriétaires d'un chien de 1<sup>re</sup> et 2<sup>e</sup> catégories s'effectue OBLIGATOIREMENT dans les bureaux de la Police Municipale.

Adresse : 18 bis boulevard Abel-Cornaton  
Tél : 01 69 26 15 09  
Horaires : du lundi au samedi  
de 9h à 12h30 et de 14h à 18h

## La police **NATIONALE**

La Police Nationale est chargée d'assurer la sécurité des personnes, des biens et de lutter contre la délinquance judiciaire, routière et de voie publique. Elle assure l'ordre public. Les agents de police accueillent le public dans les locaux du commissariat et interviennent sur les communes d'Arpajon, Brétigny-sur-Orge, La Norville, Leuville-sur-Orge, Linas, Longpont-sur-Orge, Montlhéry et Saint-Germain-lès-Arpajon.

Adresse : 10 rue du Docteur Louis-Babin  
Tél : 01 69 26 19 70 - **Numéro d'urgence : 17**

## Gendarmerie nationale

La gendarmerie mobile est une force militaire spécialisée dans le maintien de l'ordre public. Elle peut être engagée sur tout le spectre des crises. Réserve générale à la disposition du gouvernement, elle assure par ailleurs des missions de défense militaire et s'engage aux côtés des unités territoriales.

9 allée des Joncs 91520 Égry - Tél : 01 64 90 00 64

## Le centre **D'INCENDIE** et de secours

les 80 sapeurs-pompiers du centre de secours d'Arpajon, dont une trentaine de volontaires, ont pour mission le sauvetage des personnes et des biens (accidents domestiques, accidents de la circulation, malaises, incendies, interventions relatives aux animaux). Ils effectuent plus de 3 000 interventions / an.

Adresse : 117 avenue de Verdun  
Administration : 01 64 90 06 62 - **Numéro d'urgence : 18**



# SANTÉ

## HÔPITALS D'ARPAJON

### Centre hospitalier d'Arpajon

18 avenue de Verdun  
91294 ARPAJON Cedex

Tél : 01 64 92 92 92

Tél : 01 64 92 91 28 /

[www.ch-arpajon.fr](http://www.ch-arpajon.fr)

### Hôpital privé de Paris Essonne les charmilles

Hôpital privé  
de paris essonne  
12 boulevard  
Pierre-Brossolette  
91291 Arpajon

Tél : 01 69 26 88 88

## NUMÉROS D'URGENCES

- 1<sup>re</sup> urgence
- Police secours : 17
- Samu : 15
- Sapeurs-pompiers : 18
- Urgences avec téléphone portable : 112
- Les Urgences (Hôpital d'Arpajon) :  
Tél : 01 64 92 91 95
- Urgences pédiatriques (Hôpital d'Arpajon) :  
Tél : 01 64 92 91 96



## HÔPITAL PRIVÉ PARIS ESSONNE LES CHARMILLES

12 BD PIERRE BROSOLETTTE  
91290 - ARPAJON



Tél : 01 69 26 88 88

[www.hopital-prive-paris-essonne.com/site](http://www.hopital-prive-paris-essonne.com/site)

## SPÉCIALITÉS

CARDIOLOGIE - TEST EFFORT

CHIRURGIE GÉNÉRALE ET VISCÉRALE

CHIRURGIE PLASTIQUE ET RÉPARATRICE

DERMATOLOGIE

GASTRO-ENTÉROLOGIE

GYNÉCOLOGIE

UROLOGIE

OPHTALMOLOGIE : GLAUCOME - CATARACTE

CHIRURGIE ORTHOPÉDIQUE

DIÉTÉTIQUE

OTO-RHINO-LARYNGOLOGIE

RADIOLOGIE - ÉCHOGRAPHIE - MAMOGRAPHIE

IRM

STOMATOLOGIE



## PROTECTION DES PERSONNES

- **Commissariat de police d'Arpajon**  
Tél : 01 69 26 19 70
- **Police municipale d'Arpajon**  
Tél : 01 69 26 15 09

## AUTRES

- **Centre anti-poison**  
Tél : 01 40 37 04 04  
200 rue du Faubourg Saint-Denis - PARIS
- **SOS dentistes**  
(urgences dimanches et jours fériés) :  
Tél : 01 69 21 20 44

## DIVERS

- **SOS Bronchiolite**  
Tél : 01 60 78 08 18
- **Enfants battus**  
Tél : 01 64 90 14 54 /  
0 800 49 14 91
- **Femmes battues**  
Tél : 3919

- **SOS Jeunes violence**  
Tél : 0800 20 22 23

### ▪ **La croix-rouge Française, Délégation d'Arpajon**

L'antenne Croix-Rouge d'Arpajon organise régulièrement des formations aux gestes de premiers secours pour les adultes et les enfants ainsi que des bourses aux vêtements et à la puériculture.

**Pour en savoir plus, contactez le**  
01 60 83 45 48.

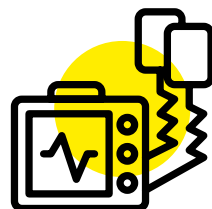
- **Défibrillateurs**  
Cinq défibrillateurs ont été installés sur la commune d'Arpajon :
  - Espace Concorde
  - Place du Marché
  - Gymnase Victor Hugo
  - Espace sportif Emile Manuel
  - Espace Duhamel

### ▪ **Don du sang**

Les collectes de sang à Arpajon se déroulent tous les deux mois. Elles peuvent se tenir salle Saint-Sauveur, résidence Les Tamaris, 46 avenue Hoche ou salle Renoir, espace Concorde. Arpajon a été labellisée « Commune donneur » en 2011.

### ▪ **PMI Protection maternelle et infantile :**

25 bis route d'Égly - ARPAJON  
Tél : 01 64 90 36 11



# ENTREPRISES & COMMERCES

P. **37**  
Commerces et  
entreprises

## Agences de communication

- **Idées Fraîches**  
27 Grande Rue  
Tél. : 09 51 22 83 00  
webcom@idees-fraiches.fr  
[www.ideesfraiches.fr](http://www.ideesfraiches.fr)
- **NuméroCinq**  
27 Grande Rue  
Tél. : 06 63 68 23 04  
numerocinq@mac.com  
[www.numerocinq.com](http://www.numerocinq.com)
- **Printos Office**  
5 rue du Docteur Louis-Babin  
Tél. : 09 72 57 63 66

## Agences d'interim

- **Adecco**  
14 rue Gambetta  
Tél. : 01 60 83 49 71  
adecco.398@adecco.fr  
[www.adecco.fr](http://www.adecco.fr)
- **Adecco BTP**  
95 Grande Rue  
Tél. : 01 69 78 70 40  
adecco.j45@adecco.fr
- **Team Emploi**  
9, rue Gambetta  
Tél. : 01 69 94 00 00  
arpajon@team-emploi.fr

## Agences de voyages

- **Plein Ciel Voyage**  
8 rue Gambetta  
Tél. : 01 64 90 40 80  
info@pleincielvoyage.com  
[www.pleincielvoyage.com](http://www.pleincielvoyage.com)
- **Selectour Orelis Voyage**  
120 Grande Rue  
Tél. : 01 64 92 13 00  
orelis-arpajon@selectour.com  
[www.orelis-voyages.fr](http://www.orelis-voyages.fr)

## Agences immobilières

- **Arpajon Immobilier**  
13 place du Marché  
Tél. : 01 64 92 08 08  
arpajon.immobilier@wanadoo.fr  
[www.arpajonimmobilier.fr](http://www.arpajonimmobilier.fr)
- **Citya3vallées**  
21 boulevard Jean-Jaurès  
Tél. : 01 64 90 91 38  
[www.citya.com](http://www.citya.com)
- **IDF Immobilier**  
28 Grande Rue  
Tél. : 01 64 90 49 19
- **Immofagérance**  
2 avenue Aristide-Briand  
Tél. : 01 64 90 90 71  
immofagerance@immofagerance.fr  
[www.immofagerance.fr](http://www.immofagerance.fr)
- **Immoleo**  
8 place du Marché  
Tél. : 06 14 15 13 22  
arpajon@immoleo.fr  
[www.immoleo.fr](http://www.immoleo.fr)
- **L'Adresse**  
54 Grande Rue  
Tél. : 01 64 56 06 06  
info@l'adresse-arpajon.com  
[www.l'adresse-arpajon.com](http://www.l'adresse-arpajon.com)
- **L'Agence de la Mairie Century 21**  
Place Hôtel de Ville  
Tél. : 01 69 94 94 94  
agencedelamairie-arpajon@century21.fr  
[www.agencemairie.fr](http://www.agencemairie.fr)
- **Laforêt**  
95 Grande Rue  
Tél. : 01 60 83 87 00  
arpajon@laforet.com  
[www.laforet-immobilier-arpajon.com](http://www.laforet-immobilier-arpajon.com)

- **Laforêt**  
59 Grande Rue  
Tél. : 01 85 87 20 20  
arpajongestion@laforet.com  
[www.laforet.com](http://www.laforet.com)
- **ORPI Agence du Marché**  
21 place du Marché  
Tél. : 01 69 95 75 53
- **Ruffin & Tillemont**  
91 Grande Rue  
Tél. : 01 64 92 23 38  
contact@ruffin-tillemont.com
- **Trans'Activités**  
2 bis Aristide Briand  
Tél. : 01 69 26 07 78  
c.naudin@transactites.fr  
[www.immo-arpajon.com](http://www.immo-arpajon.com)

## Aide à domicile

- **Aleigne**  
16 rue Gambetta  
Tél. : 09 52 85 70 16
- **AP Services**  
103 Grande Rue  
Tél. : 01 64 94 52 53
- **Apef Services**  
34 Grande Rue
- **Association la Source**  
4 rue Henri Barbusse

## Alimentation Bio

- **Attractive Bio**  
96 Grande Rue  
Tél. : 01 60 83 31 66  
attractive@gmail.com

## Ameublement décoration

- **Esprit Campagne**  
18 place du Marché  
Tél. : 01 75 28 22 72



## ▪ La Grange des Occasions

9 rue Jules Lemoine  
Tél. : 01 64 90 03 22  
meubleslagrange@orange.fr  
[www.meubles91.fr](http://www.meubles91.fr)

## Animation

### ▪ Fonla Even

15 boulevard Voltaire  
Tél. : 06 64 90 86 88

## Antiquaire

### ▪ À la Porte des Temps

103 Grande Rue  
Tél. : 01 60 83 22 14

## Architecte

### ▪ Objectif Patrimoine

14 rue Dauvilliers  
Tél. : 01 69 26 12 00  
opa@objectif-patrimoine.com  
[www.objectif-patrimoine.com](http://www.objectif-patrimoine.com)

## Art créatif

### ▪ Boz'Arts & Galerie d'Art

34 avenue de verdun  
Tél. : 09 61 21 28 65

## Assurances

### ▪ Assu 2000

105 Grande Rue  
Tél. : 01 48 10 53 74  
arpajon@assu2000.fr  
[www.assu2000.fr](http://www.assu2000.fr)

### ▪ Aviva

97 Grande Rue  
Tél. : 01 60 83 34 01  
dm-arpajon@aviva-assurances.com  
[www.aviva.fr](http://www.aviva.fr)

### ▪ Axa Acher Laurent

35 Grande Rue  
Tél. : 01 64 90 91 00

### ▪ GMF

115 Grande Rue  
Tél. : 09 70 80 98 09  
[www.gmf.fr](http://www.gmf.fr)

### ▪ Groupama

83 Grande Rue  
Tél. : 01 69 01 09 70  
[www.groupama.fr](http://www.groupama.fr)

### ▪ Maif

6 rue Marc Sangnier  
Tél. : 01 60 83 64 00  
arpajon91@maif.fr  
[www.maif.fr](http://www.maif.fr)

### ▪ Matmut

30 Grande Rue  
Tél. : 01 60 83 36 37  
[www.matmut.fr](http://www.matmut.fr)

### ▪ MMA

16 bis boulevard Ernest Girault  
Tél. : 01 60 83 05 45

## Atelier de couture

### ▪ Paloo Babies Gift & Décoration

3 impasses du Tacot  
Tél. : 06 95 37 43 86  
paloo.babiesgifts@gmail.com  
[www.paloo-babiesgifts.com](http://www.paloo-babiesgifts.com)

### ▪ Cassiopée Couture

40 Grande Rue  
Tél. : 01 64 90 08 05  
[www.cassiopee-couture.com](http://www.cassiopee-couture.com)

## Audioprothésistes

### ▪ Amplifon

114 Grande Rue  
Tél. : 01 64 90 66 92

### ▪ Audika

102 Grande Rue  
Tél. : 01 69 26 90 11  
centre0726@audika.fr  
[www.audika.fr](http://www.audika.fr)

## Auto-écoles

### ▪ Arpajon Auto-école

9 boulevard Abel Cornaton  
Tél. : 01 64 90 65 65

### ▪ Auto-école de la Gare

21 avenue Aristide-Briand  
Tél. : 01 69 26 00 04

### ▪ Auto-école Permis Zen

56 Grande Rue  
Tél. : 09 50 53 93 06

### ▪ Auto-école Raspail

6 rue Raspail  
Tél. : 09 71 33 35 59

### ▪ ECF

19 avenue Division Leclerc  
Tél. : 01 83 63 60 40  
ecfcampus91@gmail.com  
[www.ecfpermisstage91.fr](http://www.ecfpermisstage91.fr)

▪ **Guy Auto-école**  
4 rue Pasteur  
Tél. : 01 64 90 08 98

▪ **MC Arpajon**  
1 rue Gambetta  
Tél. : 01 69 94 07 95  
autoecolearpajon@gmail.com  
[www.gmconduite.com](http://www.gmconduite.com)

## Avocats

▪ **Avocat Autrive**  
12 place du Marché  
Tél. : 01 64 59 62 48  
philippe-autrive@orange.fr  
[www.avocatautrive.fr](http://www.avocatautrive.fr)

▪ **Becam Jean-Marie**  
8 rue Henri Barbusse  
Tél. : 01 64 90 90 32

▪ **Rouzeau Laurence**  
124 Grande Rue  
Tél. : 01 60 83 98 58  
l.rouzeau@wanadou.fr

## Banques

▪ **Banque Populaire**  
24 boulevard Jean-Jaurès  
Tél. : 01 80 36 40 56  
agencebpriarpajon@rivesparis.banquepopulaire.fr  
[www.rivesparis.banquepopulaire.fr](http://www.rivesparis.banquepopulaire.fr)

▪ **BNP Paribas**  
107 Grande Rue  
Tél. : 0 820 820 001

▪ **Caisse d'épargne**  
113 Grande Rue  
Tél. : 01 80 36 40 09

▪ **CIC**  
79 Grande Rue  
Tél. : 01 64 90 07 09

▪ **Crédit Agricole**  
99 Grande Rue  
Tél. : 01 69 17 14 00

▪ **Crédit Mutuel**  
59 Grande Rue  
Tél. : 01 69 16 19 59  
0622102@creditmutuel.fr  
[www.rcreditmutuel.fr](http://www.rcreditmutuel.fr)

▪ **LCL Banque et Assurance**  
8 2Grande Rue  
Tél. : 01 69 26 16 60  
[www.lcl.fr](http://www.lcl.fr)

▪ **Société Générale**  
5 place du Marché  
Tél. : 01 69 26 17 80

## Bar

▪ **L'Étoile**  
10 9Grande Rue  
Tél. : 01 60 83 93 50

▪ **Café du midi**  
6 place du Marché  
Tél. : 01 64 90 47 51

## Bar – tabac

▪ **La Civette**  
10 rue Guinchart  
Tél. : 01 64 90 01 08

▪ **Le Clémax 2**  
48 avenue Aristide-Briand  
Tél. : 01 64 91 50 05

## Barbier

▪ **Barber 66**  
62 Grande Rue  
Tél. : 01 60 83 37 12  
[www.coiffure-esthetique-massage-essanne.com](http://www.coiffure-esthetique-massage-essanne.com)

## Bijouteries

▪ **Ambroisine**  
2 rue Raspail  
Tél. : 01 70 62 38 88

▪ **Bijouterie Dubois**  
2 rue Guinchart  
Tél. : 01 60 83 12 81

▪ **Bijouterie Michel André**  
20 place du Marché  
Tél. : 01 64 90 03 17  
[www.bijouterie-michelandre.com](http://www.bijouterie-michelandre.com)

▪ **Le Cerf Volant**  
12 rue Gambetta  
Tél. : 01 64 90 20 88  
lecervolant91@gmail.com



## AUX DELICES D'ARPAJON

**Boulangerie / Pâtisserie  
Traiteur**

105 Grande rue - ARPAJON  
09 53 84 41 57  
06 29 98 58 58





## ▪ Noémie

3 rue Raspail  
Tél. : 01 69 58 50 78 /  
Tél. : 01 60 83 12 81  
diamant.tino2@  
gmail.com

## Boucheries – charcuteries

### ▪ Aux Viandes Arpajonnaises

22 place du Marché  
Tél. : 01 64 90 03 10

### ▪ Boucherie Normande

78 Grande Rue  
Tél. : 01 64 90 00 73

### ▪ Rouault Dominique

37 Grande Rue  
Tél. : 01 64 90 00 45

### ▪ Boucherie Stéphane

2 Rue Guinchart  
Tél. : 01 64 90 07 75

### ▪ Boucherie Rosay

46 Grande Rue  
Tél. : 01 64 90 02 30

## Boulangeries – pâtisseries

### ▪ Aux Délices d'Arpajon

105 Grande Rue  
Tél. : 06 29 98 58 58

### ▪ La Beauceronne

65 Grande Rue  
Tél. : 01 64 90 03 40  
[labeuceronne.e-  
monsite.com](http://labeuceronne.e-monsite.com)

### ▪ Charrier Sophie

38 Grande Rue  
Tél. : 01 64 90 00 49  
boulangerie.  
charrier@cgtel.net

### ▪ Dolz Bruno

24 place du Marché  
Tél. : 01 60 83 44 92

### ▪ Gautier Pascal

61 Grande Rue  
Tél. : 01 64 90 01 83

## Bureau de tabac

### ▪ Le comptoir du tabac

43 Grande Rue  
Tél. : 09 66 86 77 46

## Carosseries

### ▪ Carrosserie Belles Vues

Z.A. Les Belles Vues –  
22 chemin de Chevreuse  
Tél. : 01 64 55 10 65  
contact@cbvauto.com

### ▪ Clinique Auto

19 boulevard Pierre  
Brossolette  
Tél. : 01 64 90 04 43

## Carrelage

### ▪ Frazzi

2 rue Félix Potin  
Tél. : 01 64 90 60 51

### ▪ Point Cardinal

27 Grande Rue  
Tél. : 01 64 90 84 32

## Caviste

### ▪ Nicolas

14 place du Marché  
Tél. : 01 64 90 01 53  
[www.nicolas.com](http://www.nicolas.com)



## Carrosserie Peinture Mécanique

22 chemin de Chevreuse  
ZA des Belles Vues - Arpajon  
Tél. : 01 64 55 10 65  
[www.cbvauto.com](http://www.cbvauto.com)

## Chocolateries Coiffeurs

- **Jeff de Bruges**  
17 place du Marché  
Tél. : 09 83 82 71 97
- **Le Délice**  
18 rue Gambetta  
Tél. : 01 64 90 04 57
- **Léonidas**  
106 Grande Rue  
Tél. : 09 60 18 76 49

## Cigarettes électroniques

- **Bocalinda**  
9 rue Gambetta  
Tél. : 09 51 52 12 87  
contact@bocalinda.fr  
[www.bocalinda.fr](http://www.bocalinda.fr)

## Cinéma

- **Cinéma Stars**  
13 avenue du  
Général de Gaulle  
Tél. : 01 64 90 61 00  
starsperry@yahoo.fr  
[www.cinestars.fr](http://www.cinestars.fr)

## Climatisation

- **Baritaud Jean-Louis**  
8 rue Jules Lemoine  
Tél. : 01 64 92 08 54
- **Bureau d'étude**  
5 rue Gambetta  
Tél. : 01 64 56 32 57  
loic.riou@belr.fr
- **Vdrc**  
4 rue Pasteur  
Tél. : 09 50 40 94 74

## Clubs de sport

- **Magic Form**  
8 avenue du Général  
de Gaulle  
Tél. : 09 50 23 11 92  
magicform.arpajon@  
gmail.com  
[www.magicformarpajon.fr](http://www.magicformarpajon.fr)

- **66<sup>th</sup> Avenue**  
66 Grande Rue  
Tél. : 01 60 83 37 12

- **Apparences**  
31 boulevard  
Abel Cornaton  
Tél. : 01 64 90 12 47

- **Arpa Coiff**  
9 rue Guinchard  
Tél. : 01 64 92 04 70

- **Caractère**  
63 Grande Rue  
Tél. : 09 63 62 83 82

- **Daniel Stephan**  
48 Grande Rue  
Tél. : 01 60 83 36 16

- **Espace Haute Coiffure**  
3 boulevard Voltaire  
Tél. : 01 69 26 90 82  
[www.espace-haute-coiffure-arpajon.fr](http://www.espace-haute-coiffure-arpajon.fr)

- **Frédéric Pierre Coiffure**  
8 rue Victor Hugo  
Tél. : 01 64 90 73 06

- **GCM Coiffure**  
49 Grande Rue  
Tél. : 01 64 90 02 67

- **Jean Louis David**  
6 place du Marché  
Tél. : 01 60 83 35 96  
jld.arpajon@bbox.fr

- **Laur In**  
90 Grande Rue  
Tél. : 01 64 90 91 65

- **Nolan Afro Coiffure**  
32 Grande Rue  
Tél. : 06 58 42 01 41  
miglackounionguina@  
yahoo.fr

- **Préférence**  
12 place du Marché  
Tél. : 01 60 83 18 34

- **Rital Coiff**  
116 Grande Rue  
Tél. : 01 60 83 08 99

- **Saint Algue**  
9 rue Guinchard  
Tél. : 01 64 92 04 70

- **Salon Thanuya**  
105 Grande Rue  
Tél. : 09 52 54 27 97

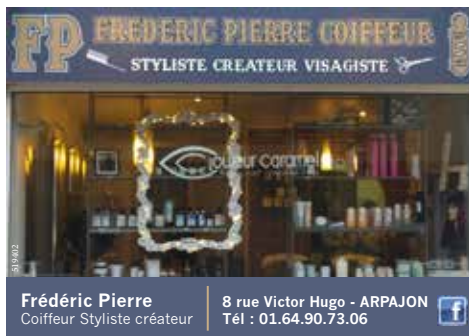
- **Tina Tendance**  
85 Grande rue  
Tél. : 01 64 90 05 20

## Constructeur de maisons

- **MTLF**  
4 avenue Aristide-Briand  
Tél. : 01 60 83 26 51

## Contrôle technique

- **Arpajon Contrôle Technique Automobile**  
Z.A. Les Belles Vues -  
3 rue Félix Potin  
Tél. : 01 69 26 07 69  
acta357@orange.fr



Frédéric Pierre  
Coiffeur Styliste créateur

8 rue Victor Hugo - ARPAJON  
Tél : 01.64.90.73.06





## Cordonnerie

- **A.M.S. (Arpajon Multi Services)**  
3 rue Victor Hugo  
Tél. : 01 64 92 05 19  
ams.segard@hotmail.fr

## Courtier

- **CAFPI**  
89 Grande Rue  
Tél. : 01 80 74 07 00  
arpajon@cafpi.fr  
[www.cafpi.fr](http://www.cafpi.fr)

## Cuisine

- **Agelec Entreprise**  
11 route d'Égly  
Tél. : 01 64 58 92 46

## Cuisine – bain

- **Côté Cuisine et Bains**  
9 rue Gambetta  
Tél. : 01 60 83 25 50  
contact@  
cotecuisineetbains.fr

## Décorateur d'intérieur

- **Taquet Cloisons**  
25 rue du Pont d'Avignon  
Tél. : 01 60 83 12 72  
taquet.accueil@grtaquet.fr

## Diététique

- **Naturhouse**  
4 rue Raspail  
Tél. : 09 81 25 69 59

## Éditeur de presse

- **La revue des Sciences de Gestion**  
8 rue René Cassin  
Tél. : 01 60 83 07 24  
[www.larsg.fr](http://www.larsg.fr)

## Électriciens

- **Artelec**  
12 avenue Verdun  
Tél. : 06 08 07 53 74
- **Atca Elec**  
6 rue Docteur Verdier  
Tél. : 01 64 90 06 58
- **Dicame**  
12 impasse  
Paul Demange  
Tél. : 01 64 90 52 59
- **EBI**  
130 Grande Rue  
Tél. : 01 64 94 54 27
- **Élec Systemes 91**  
13 boulevard  
Ernest Girault  
Tél. : 06 68 69 57 62  
elecssystemes@  
gmail.com  
[www.electricite-arpajon.fr](http://www.electricite-arpajon.fr)

- **Henine Électrique**  
9 avenue Hoche – bât J  
Tél. : 06 45 04 09 95  
henineali@hotmail.fr  
[www.henine-electrique.com](http://www.henine-electrique.com)

- **Illuminarts**  
40 bis rue Marc Sanglier  
Tél. : 06 38 44 24 30

- **L.S Élec**  
83 ter avenue de Verdun  
Tél. : 06 70 09 04 73  
lselec91@gmail.com

- **PEP**  
18 rue Pierre Bourdan  
Tél. : 06 73 93 62 78

- **SDMDM**  
2 rue Résistance  
Tél. : 06 04 50 86 50

- **Segibec**  
8 rue Pont d'Avignon  
Tél. : 01 64 92 05 40

## Électro- ménager

- **Pro & cie**  
4 boulevard Voltaire  
Tél. : 01 69 26 96 63

## Épicerie

- **Exotic Arpajon**  
56 Grande Rue  
Tél. : 01 60 82 31 22

## Épicerie fine

- **Le Délice**  
18 rue Gambetta  
Tél. : 01 64 90 04 57

## Équipement industriel

- **Sebo France Aspirateur**  
1 rue Félix Potin  
Tél. : 01 69 26 18 30  
service.client@  
sebo-France.com

## Espace de coworking

- **"Chez Mémé"**  
27 Grande Rue  
Tél. : 01 64 92 23 04

## Examen du code

- **Code'ngo**  
58 Grande Rue  
Tél. : 01 64 90 19 57

## Experts-comptables

- **AFEX Experts Comptables**  
19 rue Dauvilliers  
Tél. : 01 64 90 99 44  
contact@afex-experts-comptables.fr  
[www.afex-experts-comptables.fr](http://www.afex-experts-comptables.fr)
- **Hervé Miniou Conseil et Comptabilité**  
25 Grande Rue  
Tél. : 01 78 76 55 77  
contact@hmcc.fr  
[www.hmcc.fr](http://www.hmcc.fr)
- **Orgarec**  
3 boulevard Abel Cornaton  
Tél. : 01 69 26 11 90  
cabinet@orgarec.fr  
[www.expert-infos.com/orgarec/](http://www.expert-infos.com/orgarec/)

## Fenêtres

- **D.H Rénovation**  
34 avenue de Verdun  
Tél. : 01 64 90 42 20  
dhrenov@wanadoo.fr  
[www.dhrenovation.fr](http://www.dhrenovation.fr)

## Fleuristes

- **3 Bis**  
3 bis boulevard Abel Cornaton  
Tél. : 01 64 90 00 01  
<http://3bis-arpajon.votrefleuriste.fr>
- **À la Fleuristerie**  
81 bis Grande Rue  
Tél. : 01 64 90 98 38
- **Au marché fleuri**  
7 place du marché  
Tél. : 01 69 26 07 50
- **Mille et Une Fleurs**  
64 Grande Rue  
Tél. : 01 60 83 38 07

## Formation

- **Arpèges Conseils**  
3 bis boulevard Abel Cornaton  
Tél. : 01 60 80 66 21  
contact@arpegesconseils.com  
[www.arpegesconseils.com](http://www.arpegesconseils.com)

## Garages automobiles

- **Audi Galaxie Automobiles**  
Z.A. Les Belles Vues – 7 rue des Prés  
Tél. : 01 69 26 29 70
- **Esprit automobiles 91**  
1 rue des Champs  
Tél. : 06 07 03 20 95  
espritautomobiles91@outlook.com
- **Garage Peugeot Bellevues**  
Z.A. Les Belle Vues  
9 rue des Champs  
Tél. : 01 60 83 11 33  
<http://concessions.peugeot.fr/arpajon>

- **Centre Auto 91**  
77 avenue de Verdun  
Tél. : 01 64 90 09 10
- **Lign'automobiles**  
2 route de Limours  
Tél. : 01 64 90 02 15
- **Malinx Auto**  
17 bis rue du Pont d'Avignon  
Tél. : 09 83 58 05 42  
[malinx-auto.business.site](http://malinx-auto.business.site)
- **Masterautos**  
20 avenue Hoche  
Tél. : 09 80 77 95 26
- **Speedy**  
10 avenue de la Division Leclerc  
Tél. : 01 60 83 83 23  
ps0176@speedy.fr  
[www.speedy.fr](http://www.speedy.fr)
- **Volkswagen Donjon Automobiles Réparateur**  
Z.A. Les Belles Vues – 7 rue des Prés  
Tél. : 01 69 26 29 70

## Hôtel

- **Hôtel Arpège**  
23 boulevard Jean-Jaurès  
Tél. : 01 69 17 10 22  
hotel.arpege@wanadoo.fr  
[www.hotel-arpege.fr](http://www.hotel-arpege.fr)

## Imprimeries

- **Diprest**  
24 rue de Chevreuse  
Tél. : 01 69 26 17 30  
contac@diprest.fr  
[www.diprest.fr](http://www.diprest.fr)
- **Idées Vertes**  
27 Grande Rue  
Tél. : 09 51 22 83 00  
loick@ideesfraiches.fr  
[www.ideesfraiches.fr](http://www.ideesfraiches.fr)



## Informatique

- **Atoutmicros**  
28 rue du 8 Mai 1945  
Tél. : 06 26 03 15 51
- **G4**  
4 boulevard Voltaire  
Tél. : 01 60 82 52 73

## Instituts de beauté

- **À l'Essentielle**  
8 rue Guinchart  
Tél. : 01 64 90 13 25
- **Atelier Douceur**  
110 Grande Rue  
Tél. : 01 64 90 02 69
- **Atoll**  
31 Grande Rue  
Tél. : 01 60 83 43 69  
legrand.marienoelle@wanadou.fr  
[www.institut-atoll.com](http://www.institut-atoll.com)
- **Beauté Évasion**  
2 rue Raspail  
Tél. : 01 64 90 42 72  
evasion@hotmail.fr  
[www.institut-beaute-evasion-arpajon.com](http://www.institut-beaute-evasion-arpajon.com)
- **Body'Minute**  
1 boulevard Voltaire  
Tél. : 01 64 95 87 15  
[www.bodyminute.com](http://www.bodyminute.com)
- **Divin'institut**  
16 place du Marché  
Tél. : 06 46 53 89 16

- **Mary Cohr**  
94 Grande Rue  
Tél. : 01 60 80 93 99  
marycohr.arpajon@orange.fr  
[www.institut-arpajon.marycohr.com](http://www.institut-arpajon.marycohr.com)
- **Point Soleil**  
21 boulevard Jean-Jaurès  
Tél. : 09 66 82 92 61
- **Qipao**  
20 rue Gambetta  
Tél. : 01 64 90 96 75
- **Secret de Senteurs**  
95 Grande Rue  
Tél. : 01 60 80 91 03
- **Yves Rocher**  
3 rue Guinchart  
Tél. : 01 64 90 01 19

## Laveries automatiques

- **Laverie Arpajon**  
25 Grande Rue  
Tél. : 06 89 01 65 82  
thomaslumunga@neuf.fr
- **Laverie LJTS**  
33 boulevard Jean-Jaurès  
Tél. : 06 89 01 65 82  
thomaslumunga@neuf.fr

## Librairie – papeterie

- **La Plume du Page**  
4 avenue Aristide Briand  
Tél. : 01 60 83 35 05  
laplumedupage@orange.fr

## Location de matériel

- **Loxam Arpajon**  
30 chemin de Chevreuse  
Tél. : 01 60 83 97 55  
arpajon@loxam.fr  
[www.loxam.fr](http://www.loxam.fr)

## Location de voiture

- **Rent A Car**  
3 avenue de Verdun  
Tél. : 01 69 27 68 10  
arpajon@rentacar.fr  
[www.rentacar.fr](http://www.rentacar.fr)

## Maçonnerie

- **Renov'Habitat 91**  
15 bis rue du Pont d'Avignon – ZA Butte au Grès  
Tél. : 01 69 26 07 29  
renov-habitat91@orange.fr  
[www.renov-habitat-91.fr](http://www.renov-habitat-91.fr)

## Maroquinerie

- **Le Cerf-Volant**  
12, rue Gambetta  
Tél. : 01 64 90 20 88  
lecerfvolant91@gmail.com

## Matériaux de construction

- **Point P**  
6 route de Limours  
Tél. : 01 69 17 13 80  
arpajon@pointp.fr  
[www.pointp.fr](http://www.pointp.fr)

## Matériel photo

- **Camara Arpajon**  
Place de l'Hôtel de Ville  
Tél. : 01 64 90 01 02  
[www.camara.net/arpajon](http://www.camara.net/arpajon)

## Menuisiers

- **Agate**  
24 route d'Égly  
Tél. : 01 64 90 29 01
- **E.M.A. Plus**  
12 rue Chevreuse  
Tél. : 01 64 90 9914
- **Labbé**  
11 rue Docteur Louis-Babin  
Tél. : 01 69 26 28 80  
labbe@wanadoo.fr  
[www.snelabbe.fr](http://www.snelabbe.fr)
- **Menuiserie Rougeot**  
17 rue du Pont d'Avignon  
Tél. : 01 64 58 91 36  
art-des-bois@wanadou.fr  
[www.art-des-bois.com](http://www.art-des-bois.com)
- **Menuiserie Taquet**  
25 rue du Pont d'Avignon  
Tél. : 01 64 90 26 76  
accueil@grtaquet.fr
- **Yilmaz Gurkan**  
8 rue Marcelle-Gourmelon  
Tél. : 09 82 31 15 07  
gurkan1973@hotmail.com

## Mercerie

- **Cassiopée couture**  
40 Grande Rue  
Tél. : 01 64 90 08 05  
[www.cactus-indigo.com](http://www.cactus-indigo.com)

## Miroiterie

- **Brot**  
15 rue Pont d'Avignon  
Tél. : 01 60 83 83 22

## Notaires

- **Brulport et Bajeux-Quemener**  
19 boulevard  
Jean-Jaurès  
Tél. : 01 64 90 00 32  
scp.bpb@notaires.fr
- **Robbe Jean-Luc et Sigogneau Christophe**  
11 boulevard  
Abel Cornaton  
Tél. : 01 64 90 00 09  
sct.robbe.fournier@notaires.fr

## Opticiens

- **Atol**  
5 rue Guinchart  
Tél. : 01 64 90 63 50  
pjacob1959@gmail.com
- **Centre Optical**  
1 rue Victor Hugo  
Tél. : 01 60 83 92 01  
centreoptycal@free.fr
- **Krys Arpajon**  
114 Grande Rue  
Tél. : 01 64 90 02 06
- **Lunettes etc...**  
69 Grande Rue  
Tél. : 01 64 90 27 91  
lunettes.etc.arpajon@gmail.com
- **Optic 2000**  
26 place du Marché  
Tél. : 01 60 83 23 27
- **Schmid Optique**  
16 rue Gambetta  
Tél. : 01 64 90 08 51  
arpa.optique@gmail.com  
[www.schmid-optique.com](http://www.schmid-optique.com)

## Parfumerie – cosmétiques

- **À l'Essentielle**  
8 rue Guinchart  
Tél. : 01 64 90 13 25
- **Yves Rocher**  
3 rue Guinchart  
Tél. : 01 64 90 01 19  
centredebeauteck@orange.fr

## Peinture – revêtement

- **Peinture Dequin-Labbé**  
3 bis boulevard  
Abel Cornaton  
Tél. : 01 60 83 48 84  
egpdequin-labbe@wanadoo.fr  
[www.dequin-labbe.com](http://www.dequin-labbe.com)

## Pharmacies

- **Pharmacie Centrale**  
2 place du marché  
Tél. : 01 64 90 01 46  
pharmacie.centrale0922@orange.fr
- **Pharmacie du Marché**  
25 place du Marché  
Tél. : 01 64 90 00 15
- **Pharmacie Gervais**  
5 boulevard Abel  
Cornaton  
Tél. : 01 69 26 91 52
- **Pharmacie Gervais SNC**  
55 Grande Rue  
Tél. : 01 64 90 00 22  
pharmacie-gervais-snc@wanadou.fr



## Photographe

- **Camara Studio Thirion**  
16 place de  
l'Hôtel de Ville  
Tél. : 01 64 90 01 02

## Plombiers

- **EPS**  
24 rue Libération  
Tél. : 06 33 65 72 78
- **Ets Latour**  
8 rue Gambetta  
Tél. : 01 60 10 40 40
- **Marty Entreprise**  
15 rue de la Croix d'Égly  
Tél. : 06 20 91 06 24  
entreprise.marty@  
gmail.com
- **Rome Didier**  
32 rue Marc Sangnier  
Tél. : 06 32 16 03 65  
didierrome@orange.fr
- **Sabatié Bernard**  
14 avenue République  
Tél. : 06 07 42 00 41  
entreprise.sabatie@sfr.fr
- **SNCP**  
1 boulevard Jean-Jaurès  
Tél. : 06 09 79 38 00  
lpci91700@hotmail.fr

## Poissonnerie

- **L'Étoile de Mer**  
87 Grande Rue  
Tél. : 01 64 90 94 12  
contact@poissonnerie-  
etoiledemer.fr

## Pompes funèbres

- **Anonin Xavier**  
4 rue Grouaisons  
Tél. : 09 82 28 28 77
- **Les Granits Floury**  
2 Grande Rue  
Tél. : 01 64 90 01 51  
lesgranitsfloury@sfr.fr  
[www.lesgranitsfloury.com](http://www.lesgranitsfloury.com)

## Pressings

- **La Lavandière**  
60 Grande Rue  
Tél. : 06 22 97 92 58  
lavandierearpa@gmail.com
- **Teinturerie Daumet**  
7 place du Marché  
Tél. : 01 64 90 01 55

## Prêt-à-porter

- **Boutique Léa**  
3 rue Raspail  
Tél. : 01 64 90 43 18
- **Ca'Melya**  
Prêt-à-porter femmes 36-56,  
chaussures, accessoires,  
nouveaux cadeaux  
8 rue raspail  
Tél. : 01 69 26 92 48  
camelya0952@orange.fr

- **Grain de Sable**  
94 Grande Rue  
Tél. : 01 64 90 00 77
- **La Poignée de Cerises**  
24 Grande Rue  
Tél. : 01 64 90 30 62  
[www.lapoignedecerise.fr](http://www.lapoignedecerise.fr)

- **Laure Couture**  
4 rue Pasteur  
Tél. : 01 60 83 47 04  
laure.couture@9business.fr  
[www.laurecouture.fr](http://www.laurecouture.fr)
- **Luna et Lola**  
56 Grande Rue  
Tél. : 01 64 90 00 52
- **Miss Bib's**  
86 Grande Rue  
Tél. : 01 64 90 65 74  
giselesayagh@gmail.com
- **Pétronille**  
49 Grande Rue  
Tél. : 01 64 90 04 35  
isabelle.aigrot@free.fr
- **Que du Bonheur**  
71 Grande Rue  
Tél. : 09 54 59 72 53
- **Stella Maga**  
45 Grande Rue  
Tél. : 01 64 94 06 09

## HOMMES

- **Le Comptoir de Gabriel**  
47 Grande Rue  
09 81 72 53 11
- **Laure Couture**  
4 rue Pasteur  
Tél. : 01 60 83 47 04  
laure.couture@9business.fr  
[www.laurecouture.fr](http://www.laurecouture.fr)

## ENFANTS

- **Marie-Cerise**  
21 place du Marché  
Tél. : 01 64 90 09 69  
marie-cerise@sfr.fr

## CHAUSSURES ENFANTS

- **123 Chausse Moi**  
62 Grande Rue  
Tél. : 01 64 90 13 45

## CHAUSSURES FEMMES/HOMMES

- **Magali Chaussures**  
80 Grande Rue  
Tél. : 01 64 90 26 03

## CHAUSSURES FEMMES

- **Myma**  
66 Grande Rue  
Tél. : 09 81 77 18 26

## CHAUSSURES HOMMES

- **JMV CHAUSSURES**  
15, place du Marché  
Tél. : 01 64 90 33 03

## Protection incendie

- **H2O Protect**  
27 avenue  
de la République  
Tél. : 06 59 18 61 58

## Quincaillerie

- **Affaire Gambetta**  
9 rue Gambetta  
Tél. : 01 60 83 99 86

## Restaurants

- **Café du Midi**  
6 place du Marché  
Tél. : 01 64 90 47 51
- **Café Lara**  
132 bis Grande Rue  
Tél. : 01 60 83 43 74
- **Chez Manu**  
5 boulevard Voltaire  
Tél. : 01 64 90 23 44
- **Chez Sarika**  
1 rue Victor Hugo  
Tél. : 01 64 90 30 33

- **Fifty One Diner**  
51 Grande Rue  
Tél. : 01 69 94 09 30

- **Krung Thep**  
132 Grande Rue  
Tél. : 01 64 90 41 31

- **L'Ardoise**  
21 Grande Rue  
Tél. : 01 64 90 00 74

- **L'Auberge de la Montagne**  
2 avenue de la  
Division Leclerc  
Tél. : 01 64 90 01 07  
auberge-de-la-  
montagne@orange.fr  
[www.auberge-de-la-  
montagne.com](http://www.auberge-de-la-montagne.com)

- **La Delizia**  
21 boulevard  
Jean-Jaurès  
Tél. : 09 83 08 55 91

- **L'Olivade**  
16 avenue Hoche  
01 64 90 21 01  
olivade16@orange.fr

- **La Table du Maroc**  
75 Grande Rue  
Tél. : 01 64 90 65 33  
h\_momo\_91@  
hotmail.com  
[www.latabledumaroc-91.fr](http://www.latabledumaroc-91.fr)

- **Le Grenier à Crêpes**  
2A rue Dauvilliers  
Tél. : 01 60 83 85 80

- **Le Moledo**  
25 avenue de Verdun  
Tél. : 09 82 20 95 89

- **Le Valromey**  
20 boulevard  
Jean-Jaurès  
Tél. : 01 64 90 00 12

- **Pizza Maya**  
10 avenue Division  
Leclerc  
Tél. : 01 69 26 93 42

## Restauration rapide

- **Adana**  
44 Grande Rue  
Tél. : 01 60 83 30 90

- **Arpajon Sushi**  
9 rue Gambetta  
Tél. : 01 60 80 90 90

- **Bosphore**  
9 rue Gambetta  
Tél. : 01 70 62 33 94

- **Chez Ali Baba**  
4 rue Gambetta  
Tél. : 09 50 43 65 06

- **Domino's Pizza**  
72 Grande Rue  
Tél. : 01 60 81 00 00  
[www.dominos.fr/  
magasin/arpajon-91290](http://www.dominos.fr/magasin/arpajon-91290)

- **Jardin Impérial**  
11 avenue  
Aristide-Briand  
Tél. : 01 69 26 91 00

- **O'tacos**  
4 boulevard Voltaire  
Tél. : 09 81 42 75 90  
[www.o-tacos.fr](http://www.o-tacos.fr)

- **O'beeper**  
115 Grande Rue  
Tél. : 01 69 95 72 84

- **O'buns City**  
8 avenue de la  
Division Leclerc  
Tél. : 09 82 37 55 82  
[https://obuns-city.  
business.site](https://obuns-city.business.site)

- **Sandwicherie des Belles Vues**  
10 rue de Chevreuse  
Tél. : 01 60 83 16 69

- **Sheng Fa**  
67 Grande Rue  
Tél. : 01 64 90 34 01  
[www.shengfa.fr](http://www.shengfa.fr)





- **Spice Village**  
3, boulevard Voltaire  
Tél. : 09 80 53 05 30

## Sécurité

- **Vidéo Technic**  
32 rue Maryse-Bastie  
Tél. : 01 60 83 45 36  
jj.arpino@sfr.fr

## Serrureries – métalleries

- **Agate**  
24 route d'Égly  
Tél. : 01 64 90 29 01
- **Labbe**  
11 rue Docteur Louis-Babin  
Tél. : 01 69 26 28 80  
labbe@wanadoo.fr  
[www.snelabbe.fr](http://www.snelabbe.fr)

## Service de nettoyage

- **Caméléon proprete**  
5 bd Pierre-Brosselette  
Tél. : 01 64 90 65 35  
contact@  
cameleonproprete.com  
[www.cameleonproprete.com](http://www.cameleonproprete.com)
- **Vesta**  
1 rue Félix-Potin  
Tél. : 01 69 26 18 36  
wilfrid.dubois@wanadou.fr  
[www.vesta-service-menage-arpajon.fr](http://www.vesta-service-menage-arpajon.fr)

## Station service

- **Total**  
route de Limours  
Tél. : 01 64 90 02 65

## Supérettes

- **Au Bon Vivre**  
37 Grande Rue  
Tél. : 01 64 90 01 32
- **Cocci Market**  
4 rue Guinchard  
Tél. : 09 67 45 25 20
- **Fask**  
23 avenue de Verdun  
Tél. : 01 64 90 02 61
- **Mon Panier Sympa**  
50 bis Grande Rue  
Tél. : 01 75 28 29 12

## Super- marchés

- **Franprix**  
23 place du Marché  
Tél. : 01 60 83 44 40  
magasin8156@fp-lp.fr
- **Picard**  
11 place du Marché  
Tél. : 01 64 92 02 07  
[www.picard.fr](http://www.picard.fr)

## Tapissier – décorateur

- **Tissus Claude**  
88 Grande Rue  
Tél. : 01 64 90 08 20

## Tatoueurs

- **Clean Ink Tattoo**  
10 rue Gambetta  
Tél. : 07 68 34 43 52

- **Rituel Tattoo**  
1 ter rue de la Croix d'Égly  
(adresse siège) / 14  
rue des possessions  
Tél. : 01 64 90 33 12  
rituelattoo@gmail.com  
[www.rituel-tattoo.fr](http://www.rituel-tattoo.fr)

## Taxi

- **Taxis Jammot**  
place de la Gare  
Tél. : 06 14 86 91 91  
taxijammot@sfr.fr

## Téléphonie

- **Planet Phone**  
11 Grande Rue  
Tél. : 01 60 82 21 03

## Traiteur

- **Maison du Jambon**  
4 place du Marché  
Tél. : 01 64 90 01 94  
[www.remiparage-traiteur.fr](http://www.remiparage-traiteur.fr)
- **Prest'événements**  
2 rue des Champs  
Tél. : 01 69 26 97 32  
contact@prest-  
evenements.fr  
[www.prest-evenements.fr](http://www.prest-evenements.fr)

## Transfert d'argent

- **Western Union**  
111 Grande Rue  
Tél. : 01 64 94 60 51  
aa7970006@gmail.com

# SE DIVERTIR

---

P. **51**  
Saison culturelle  
Bibliothèques

---

P. **52**  
Conservatoire  
communautaire  
Équipements  
sportifs

---

P. **53**  
Cinéma  
Salle Francval  
Université du  
temps libre  
Associations

# UNE OFFRE CULTURELLE DIVERSIFIÉE



## Saison culturelle : spectacles et ateliers

Chaque année, la ville d'Arpajon, en collaboration avec La Norville et Saint-Germain-lès-Arpajon, programme à votre attention de nombreux spectacles et ateliers dans le cadre d'une saison culturelle partagée.

### À l'affiche

Jazz, musique classique, humour, théâtre et spectacles pour le jeune public, les styles et les publics sont variés, le tout à des tarifs incroyablement attractifs : consultez le programme en ligne ! Les réservations sont ouvertes dès la parution de la plaquette pour l'ensemble de la saison. Elles sont vivement conseillées car certains spectacles affichent complet très rapidement.

### Tarifs

Les villes d'Arpajon, La Norville, Saint-Germain-lès-Arpajon proposent une politique tarifaire attractive (8 euros tarif plein et 4 euros tarif réduit) et reconduisent leur carte d'abonnement commune tellement appréciée des familles (5 places de spectacles non nominatives pour 20 euros, valable sur les 3 villes et sur l'ensemble de la saison).

Service culturel  
13 rue Dauvilliers 91290 Arpajon  
Du lundi au vendredi de 9h à 18h.  
01 64 90 71 72 - [servicecomearpajon91.fr](mailto:servicecomearpajon91.fr)  
[www.arpajon91.fr](http://www.arpajon91.fr)

## BIBLIOTHÈQUE

La bibliothèque municipale d'Arpajon met à votre disposition un espace Adultes et un espace Jeunesse. La lecture et la consultation des documents sont gratuites pour tous. Le prêt de documents nécessite une inscription annuelle. Une carte de lecteur vous sera remise sur présentation d'une pièce d'identité et d'une autorisation parentale pour les mineurs.

Le catalogue de la bibliothèque est en ligne sur [www.arpajon91.fr](http://www.arpajon91.fr)  
Bibliothèque / comptoir des associations  
31 rue Dauvilliers. Mardi et jeudi : 15h-18h, mercredi : 10h-12h30 et 14h-18h, vendredi : 10h-12h30, samedi : 10h-12h et 14h-17h  
TÉL : 01 64 90 75 05  
mail : [bibliotheque@arpajon91.fr](mailto:bibliotheque@arpajon91.fr)

## MAISON DES INITIATIVES ASSOCIATIVES ET CITOYENNES

Ouvert à toutes et tous, cet équipement communal accueille ateliers et animations organisés par des citoyens, des associations et des services de la ville d'Arpajon. L'association « Ateliers 29 » tient un rôle particulier en participant très activement à l'animation et au développement du lieu, et son entretien. L'association y organise un réseau d'échange réciproque de savoirs et y programme des événements festifs (concerts, repas partagés)

29-31 rue Dauvilliers.

# Conservatoire communautaire

Le conservatoire à rayonnement communal agréé par le ministère de la Culture propose des cours dans les disciplines suivantes : musique, danse, théâtre.

13 rue Dauvilliers - 01 64 90 21 29

## MUSIQUE

**Éveil** : éveil globalisé musique et théâtre pour les 4/5 ans et pour les 5/6 ans

**Les cordes** : alto – guitare classique – guitare moderne – guitare électrique – piano – violon – violoncelle

**Les vents** : flûte traversière – clarinette – saxophone

**Les percussions** : batterie

**Voix** : chant classique – chant moderne

**Culture musicale** : initiation à la formation musicale (pour les enfants de CP et CE1) – formation musicale – harmonie – improvisation – déchiffrage

**Pratiques collectives** : Elles sont gratuites lorsque l'élève pratique un instrument au conservatoire, indispensables à son épanouissement, et indissociables de la vie de l'école : chorales enfants (« Chœur en graine » pour les 6/9 ans et « Chœur en herbe » à partir de 10 ans) – chœur de femmes « Ad alta voce » – chœur adultes mixte « Jean-Philippe Rameau » – chorale des Aînés – chorale rock – orchestre enfants – orchestre adultes « Ensemble



instrumental Jean-Philippe Rameau » – musique de chambre – ensembles instrumentaux – ateliers de musiques actuelles amplifiées – atelier Jazz Blues – coaching de groupes constitués (musiques actuelles)

## THÉÂTRE

**Éveil** : éveil globalisé musique et théâtre pour les 4/5 ans et pour les 5/6 ans

**Théâtre** : cours collectifs 6/9 et 10/17 ans

## DANSE

Les cours de danse ont lieu dans une salle de danse, située rue Marcel-Duhamel, espace sportif Marcel Duhamel (800 m du bâtiment principal).

**Éveil – Initiation** : un cours par année de naissance de 4 à 7 ans

**Danse classique** : enfants à partir de 8 ans – adultes

**Danse de caractère** : enfants, adolescents et adultes

**Danse contemporaine** : ado. – adultes



## ÉQUIPEMENTS SPORTIFS

- Espace sportif Émile Manuel  
2 boulevard Abel-Cornaton - Tél : 01 64 90 00 14
- Gymnase Victor Hugo - École Victor Hugo  
23 rue Victor-Hugo
- Espace Marcel Duhamel  
Rue Marcel-Duhamel - Tél : 01 60 83 22 77
- Stade Louis Babin - Route de la Ferté Alais 91290 La Norville
- Bassin Nautique de l'Arpajonnais  
Chemin de la Garenne 91290 La Norville



**CINÉMA**

Cinéma Stars  
13 avenue du  
Général de Gaulle  
01 64 90 44 94

## Galerie Francval – **EXPOSITIONS**

Véritable écrin de nature et de culture en cœur de ville, le 100 Grande Rue est l'un des lieux préférés des Arpajonnais.

À l'arrière, un jardin, que l'on aime emprunter pour rallier la Grande Rue depuis le parking du Jeu de Paume ou même se poser, pour déjeuner, papoter ou se détendre. À l'avant, côté rue et à gauche du passage, la galerie Francval, lieu d'exposition privilégié par sa situation, sa programmation pluridisciplinaire et le charme lambrissé de ses espaces de présentation. La salle Francval accueille des artistes professionnels ou amateurs, arpajonnais ou non, sculpteurs, peintres ou photographes, qui souhaitent exposer, et parfois également vendre, leur travail. Elle est également ouverte aux associations qui souhaitent faire exposer leurs élèves.

SE DI-  
VERTIR

## Université du temps libre (UTL)

L'antenne Arpajon-Brétigny de l'Université du Temps Libre propose une conférence toutes les semaines à l'Espace Concorde. Les conférences, de niveau universitaire, s'adressent à tout le monde, sans exigence de diplôme : nos conférenciers (enseignants, chercheurs...) apportent chacun leur vision sur des sujets variés, avec la compétence de spécialistes et surtout avec l'art de se mettre à la portée de tous.

Conférences UTL espace Concorde, auditorium Les jeudis, 17h  
[utlarpajon@orange.fr](mailto:utlarpajon@orange.fr)

## ASSOCIATIONS

Avec près de 90 associations, la ville offre une vie associative riche et variée aussi bien sportive que culturelle...



Athlétisme, yoga, boxe ou bien dessin, chant, danse... les possibilités sont multiples. De nombreuses associations d'aide

sont également à votre disposition pour répondre à vos questions ou vous assister en cas de besoin. Les parents des enfants fréquentant les écoles de la ville peuvent trouver un relais auprès des associations de parents d'élèves et les anciens combattants sont représentés par des associations très dynamiques. Vous pouvez retrouver l'ensemble de ces associations et les activités proposées dans l'annuaire des associations remis à jour chaque année.

# ÉVÉNEMENT ÉVÉNEMENT ÉVÉNEMENT

---

P. **55**

Foire aux haricots

---

P. **57**

À fond la forme !  
Nos soldats vous accueillent  
Un salon qui a du nez !



# DES FESTIVITÉS À NE PAS MANQUER

Chaque année, différents rendez-vous fédérateurs animent la commune d'Arpajon. Culture, gastronomie, sport... Il y en a pour tous les goûts. À vous de choisir !


## Foire aux haricots un grand rendez-vous populaire

Hérité de la tradition des grandes foires d'antan, cet événement festif à forte renommée attire une foule de visiteurs chaque année, le troisième week-end du mois de septembre. Cuisine, produits du terroir, animaux de compagnie, spectacles d'arts de rue, ateliers culturels, manèges forains... De nombreuses animations thématiques sont proposées au public qui est invité à circuler entre les différents espaces situés place du Marché, sous la Halle, boulevard Voltaire et Cornaton, ainsi que dans toutes les rues du centre-ville. Commerçants, artisans et de nombreuses associations de la commune se mobilisent pour offrir un programme continu tout au long de l'événement. Créée en 1922, la Foire aux haricots a sans conteste fait la renommée d'Arpajon en France et à l'étranger. Vous pourrez bien sûr y retrouver le fameux haricot Chevrier, variété locale de flageolets, vendue par des producteurs locaux.

### Insolite

Peut-être, au détour d'une rue, d'un stand, sur la place de l'Hôtel de ville ou dans un manège... croiserez-vous Hari'Cot, la mascotte de la fête.





## En famille

Tous les deux ans, le festival des orgues de Barbarie réunit 25 Tourneurs d'orgues et des spectacles et animations pour les enfants en mai.





## À fond la forme !

Envie de découvrir une discipline sportive ? Avec ses initiations et ses animations pour tous les âges, la fête du sport d'Arpajon se tient début juin au complexe sportif Émile Manuel. Entre un espace couvert et des activités en plein air, vous avez l'embaras du choix. Les clubs et associations sportives de la commune se mobilisent pour vous présenter leurs disciplines. Au programme : athlétisme, basket, boxe française, badminton, escalade, escrime, football, gymnastique, judo, rugby, taekwondo, tennis de table, tir à l'arc, volley... Et bien d'autres sports à découvrir encore ! Des ateliers et jeux à destination des enfants permettent de remporter des lots.



### Un salon qui a du **NEZ** !

Traditionnellement le deuxième week-end de juin, le salon vins et fromages d'Arpajon réunit une cinquantaine d'exposants et de producteurs des terroirs français sous la Halle du marché. Cet événement, organisé par l'association de commerçants Arpajon Renouveau, est un temps fort pour les gourmets, amateurs de vins fins et de fromages de qualité.

## Nos **SOLDATS** vous accueillent



Plusieurs milliers de visiteurs se rendent chaque année à la mi-juin aux journées portes ouvertes du 121<sup>e</sup> régiment du train sur son camp militaire de Linas-Monthéry. Le grand public a l'occasion de découvrir le régiment au travers de plusieurs stands d'animations militaires et civiles. Entre autres, des baptêmes de l'air en hélicoptère sont proposés, ainsi que la possibilité d'embarquer dans un véhicule blindé. Des démonstrations dynamiques, de la musique militaire, un parcours du combattant et de l'entraînement au tir à plomb et à billes font également partie des activités organisées lors de cette journée. Les militaires sont bien sûr disponibles pour échanger sur leur métier avec le public.

# À VOIR

p. **59**

Dourdan :  
800 ans  
d'histoire

Un océan de  
loisirs à portée  
de main

Un grand bol d'air  
en pleine nature

p. **60**

Office de  
Tourisme  
Cœur d'Essonne  
Agglomération

p. **61**

Un petit tour  
de piste ?

Le fleuron du  
ballon rond  
et ovale

Du haut de la  
cime des arbres...

# DES IDÉES DE SORTIES AUX ALENTOURS

Nature, patrimoine, sport... Vous retrouverez à quelques kilomètres d'Arpajon plusieurs sites pour passer des moments d'évasion en famille ou entre amis.

## Dourdan : 800 ans d'histoire

Le château de Dourdan est l'une des rares forteresses du XIII<sup>e</sup> siècle ayant conservé l'essentiel de ses structures (donjon, tours, fossés). Son musée, qui a récemment fait l'objet d'importants travaux, permet au visiteur de profiter d'une expérience de visite modernisée grâce à l'apport de tablettes numériques et d'une mise en scène retravaillée des collections (panneaux explicatifs, maquettes, vitrines, etc.).



[chateau.dourdan.fr](http://chateau.dourdan.fr)

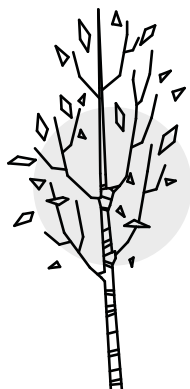
## Un Océan de loisirs à portée de main

L'île de loisirs d'Étampes offre un large choix d'activités sportives pour petits et grands dans un cadre naturel de 140 hectares. Piscine à vagues, toboggan aquatique, poney club, skatepark, structures gonflables, mur d'escalade, canoë-kayak, tir à l'arc, pêche, luge d'été, accrobranche... Vous ne manquerez pas de choix ! On peut aussi découvrir la faune et la flore du site à l'occasion de balades le long du chemin des marais.

Contact : [iledeloisirsdetampes.fr](http://iledeloisirsdetampes.fr)

## Un grand BOL D'AIR en pleine nature

Le parc naturel régional de la Haute Vallée de Chevreuse est un territoire doté d'un formidable patrimoine historique, architectural et naturel. Une randonnée en forêt de Rambouillet ? Envie de partir à la découverte du château de la Madeleine sur les hauteurs du village de Chevreuse ? Des paysages variés s'offrent à vous au gré de vos balades sur ces terres empreintes d'une forte biodiversité, qu'il convient à chacun d'entre nous de respecter.



# Office de Tourisme CŒUR D'ESSONNE AGGLOMÉRATION

L'office de tourisme implanté à Arpajon assure la promotion du tourisme sur l'ensemble des 21 communes de Cœur d'Essonne Agglomération. Vous y trouverez toutes les idées de sorties, spectacles, hébergements, etc. L'office de tourisme organise des visites dans la région, des randonnées et des activités de découverte ainsi que le salon TOURISM'ESSONNE chaque année en avril sous la halle.

22, bd Abel-Cornaton – 91290 Arpajon – tél. 01 75 59 06 53 – tourisme.arpajonnais@gmail.com

## Char à VOILE

Grâce à l'installation de la Fédération Française de Char à Voile sur La Base - Cœur d'Essonne (Le Plessis-Pâté - Brétigny-sur-Orge), la découverte de ce sport de glisse n'est plus réservée aux seules grandes plages de sable fin. Des sessions se déroulent lors des congés scolaires ! Les séances de découverte sont proposées aux centres de loisirs et au grand public, sur réservation.

### Comment se déroulent les séances ?

Le Centre de Char à Voile organise des séances de roulage encadrés, sur des circuits balisés, sécurisés et adaptés, mis en place sur les pistes par des moniteurs et monitrices diplômés d'État ou CQP Assistant Moniteur de Char à Voile de la FFCV (Fédération Française de Char à Voile). Les participants ont à leur disposition un char à voile monoplace et un casque conforme



aux exigences réglementaires. L'école de char à voile possède des biplaces qui permettent l'accueil de publics spécifiques (personnes à mobilité réduite, jeunes enfants accompagnés d'un parent, ...) : demandez, nous vous conseillerons. Cette activité convient à toutes et tous, à partir de 8 ans.

Réservations : [www.ffcv.org](http://www.ffcv.org)

Renseignements : [charavoile-essonne@ffcv.org](mailto:charavoile-essonne@ffcv.org)

**Cœur d'Essonne Agglomération a acquis en 2015, 300 hectares de terrain sur l'ancienne Base aérienne 217 située sur les communes de Brétigny-sur-Orge et Plessis-Pâté. Située à 25 km au sud de Paris, LA BASE est promise à devenir un fer de lance innovant et économique pour l'ensemble de la région francilienne. On y trouve également des loisirs (char à voile, concerts, etc.) et 75 hectares se préparent à accueillir une grande ferme agro-écologique inspirée de la permaculture (un modèle agricole qui vise à créer des écosystèmes durables et autosuffisants).**

## Label



Le circuit a reçu en 2001 le label « Patrimoine du XX<sup>e</sup> siècle » comme réalisation architecturale et urbanistique considérée comme remarquable.

VOIR À



## LE FLEURON DU BALLON ROND ET OVALE

Saviez-vous que non loin d'Arpajon se situaient deux hauts lieux du football et du rugby français ? Tout d'abord, le centre technique national Fernand-Sastre, situé à Clairefontaine-en-Yvelines, accueille les jeunes pousses du football français, ainsi que les rassemblements de l'équipe de France. Du côté de Linas-Marcoussis, le Centre national du rugby reçoit des stagiaires en sport-étude et abrite les installations propres au XV de France.

## Un petit tour de **PISTE** ?

L'Autodrome de Linas-Monthéry est aujourd'hui un centre d'essais et un lieu chargé de mémoire automobile, puisque ce circuit mythique a été créé en 1924. Depuis une dizaine d'années, il propose une programmation variée autour des sports mécaniques, comme *Les Grandes Heures Automobiles*, des rassemblements de voitures



de collection de toutes époques et de tous pays (États-Unis, Allemagne, Italie, Grande-Bretagne, Japon, etc.). Des rendez-vous incontournables pour les amateurs !

## Du haut de la cime des arbres...

Situé à cinq kilomètres d'Arpajon, le parc Aventure Floreval de Bruyères-le-Châtel regroupe à la fois des activités pour les amateurs de sensations fortes, avec un parcours d'accrobranche à vingt mètres de hauteur, ainsi que des circuits pour les plus jeunes, dès trois ans. Laissez-vous tenter et vivez une expérience de loisirs originale au sein d'un cadre naturel préservé !



[www.aventure-floreval.fr](http://www.aventure-floreval.fr)



# UNE OFFRE DYNAMIQUE DE STATIONNEMENT

On trouve facilement de la place pour stationner à Arpajon, à proximité des commerces et services. En cœur de ville, les automobilistes bénéficient d'1h30 gratuite dans les parkings et de 20 minutes gratuites sur la voirie. Abonnements rivaux, professionnels, commerçants et parkings gratuits de proximité complètent le dispositif.

## Faciliter le stationnement des résidents et des professionnels :

- **abonnement résidents :**  
25€/mois (abonnement résidents valable 7 jours sur 7)
- **abonnement commerçants :** 35€/mois
- **abonnement employés :**  
20€/mois (abonnement employés valable 5 jours par semaine).

## Faciliter le stationnement des clients des commerçants :

**20 min gratuites** sur voirie et  
**1h30 gratuite** dans les parkings

## Faciliter le stationnement des professionnels de santé :

les professionnels de santé stationnent **gratuitement** sur la voirie s'ils s'identifient

design graphique : idées fraîches

# ARPAJON

*Votre centre commerçant*

**1 HEURE 30 GRATUITE EN PARKING**

*Pour profiter des 260 commerces à votre service et des marchés vendredi et dimanche*

**STATIONNER FACILE**

ARPAJON



**Secteur payant courte durée**  
**GRATUIT 20 MINUTES**  
 (limité à 2h30)

**Secteur payant longue durée**  
**GRATUIT 20 MINUTES**  
 (limité à 10h)

**Parkings barriérés payants**  
**GRATUIT 1 HEURE 30**

**Zones bleues**  
**GRATUIT LIMITÉ 1H30**

**Zone Verte**  
**GRATUIT LIMITÉ**  
**UNE DEMI-JOURNÉE**

**P** **Parkings de proximité**  
**GRATUIT**

1	Accueil de loisirs maternel	E2	29	Gare SNCF/RER	F2
2	Accueil de loisirs primaire	E4	30	Gare routière	H3
3	Ateliers du 29	E4	31	Halte garderie intercommunale	E4
4	Bibliothèque-Maison des Initiatives, Associatives et Citoyennes	E4	32	Centre Hospitalier d'Arpajon	F2-G2
5	CAF	F3	33	Hôpital privé de Paris Essonne	D3
6	Caserne des pompiers	H2	34	Hôtel de Ville	E3
7	CCAS	E3	35	Lycée Belmondo	C3
8	Centre des Finances Publiques	D4	36	Lycée Cassin	H3
9	Centre sportif Marcel Duhamel	E2	37	Lycée Michelet	F3
10	Centre Technique municipal	B2	38	Maison du Commerce	E3
11	Cimetière	C3	39	Maison de retraite Guinchart	E3
12	Cinéma	D4	40	Maison de retraite Le Village	G2
13	CIO	E4	41	MCADE (Maison Citoyenne de l'Accès aux Droits et à l'Emploi)	F3
14	Collège Jean Moulin	H3	42	Mission locale des 3 Vallées	E4
15	Commissariat de police	E3	43	Office de Tourisme	F4
16	Conservatoire intercommunal	E4	44	Pôle Emploi	E-F3
17	Caisse Primaire d'Assurance Maladie	F3	45	Police municipale	F4
18	Crèche familiale	E3	46	Poste	E3
19	Crèche Flocon Papillon	E2	47	Relais Assistantes maternelles	D-E2
20	Direction de la Cohésion sociale (CDEA)	E-F3	48	Résidences de personnes âgées Les Tamaris	E-D5
21	École Anatole France	F4	49	Galerie Francval	E3
22	École Édouard Herriot	G3	50	Salle Saint-Sauveur	E-D5
23	École La Rémarde	E2	51	Service municipal de la Jeunesse	E2
24	École Victor Hugo	E4	52	Services d'Aide à la Personne	E3
25	École privée Ste Jeanne d'Arc	D3	53	Skate Park	E2
26	Église Saint-Clément	D3	54	stade Louis Babin	G4
27	Espace Concorde	F4			
28	Espace sportif Émile Manuel	F3			







# S'INFORMER



## MAGAZINE

« Arpajon  
notre ville »

Le magazine « Arpajon Notre Ville » paraît chaque trimestre et est distribué dans votre boîte aux lettres. Il revient sur les événements passés les plus marquants et relate avec l'appui de nombreuses photos la vie animée de notre ville.



## Flash Info

**Le Flash Info vous aide à gérer votre agenda municipal quotidien en recensant les événements, animations et spectacles à venir ainsi que les informations administratives utiles et les bons plans. Il paraît tous les deux mois et est distribué dans votre boîte aux lettres. Un document pratique et intelligent à consulter régulièrement !**



## SITE Internet

Le site Internet de la ville vous informe des événements à venir, revient sous forme de diaporamas sur ceux passés et vous permet d'effectuer certaines démarches administratives. Mis à jour quotidiennement, il va vite vous devenir indispensable !  
[www.arpajon91.fr](http://www.arpajon91.fr)  
Mairie d'Arpajon – Service Communication. Imprimerie Thyssen.



## Newsletter

**La mairie vous propose de vous envoyer par mail une courte lettre hebdomadaire pour vous rappeler les événements importants de la semaine. Vous êtes sûrs de ne rien manquer ! Pour recevoir les informations municipales dans votre boîte aux lettres électronique. Envoyez votre adresse e-mail au service communication : [mairie@arpajon91.f](mailto:mairie@arpajon91.f)**



## FACEBOOK

Soyez connecté avec votre Ville !  
Devenez « Fan page » de la page Facebook d'Arpajon. Vous commenterez, aimerez, partagerez... sur  
[www.facebook.com/villearpajon91](http://www.facebook.com/villearpajon91)



## ALERTES SMS

Des alertes ciblées en fonction de vos besoins sur les événements importants de la ville.  
Inscriptions sur le site internet  
[www.arpajon91.fr](http://www.arpajon91.fr)

# 30 ANS

LES RESTAURANTS  
DU CŒUR  
LES RELAIS DU CŒUR

... DE COMBATS ET D'ENGAGEMENT  
EN FAVEUR DES PLUS DÉMUNIS

# MERCI

Depuis 30 ans, grâce à votre confiance et à votre générosité, les bénévoles des Restos du Cœur peuvent poursuivre leurs actions d'aide et d'insertion.

*on compte sur vous*  
*Coluche*



**FAITES VOTRE DON** en ligne sur  
[www.restosducoeur.org/dons](http://www.restosducoeur.org/dons)  
ou en flashant le QR Code



Mairie d'Arpajon  
70 Grande Rue  
91290 Arpajon

Téléphone : 01 69 26 15 05  
E-mail : [mairie@arpajon91.fr](mailto:mairie@arpajon91.fr)

[www.arpajon91.fr](http://www.arpajon91.fr)

[www.facebook.com/villearpajon91](https://www.facebook.com/villearpajon91)

