

## COMMENT SE DÉROULE LE DÉJEUNER DES ENFANTS ?

La prise du repas pour les demi-pensionnaires se fera dans la classe. Les parents devront fournir un panier-repas froid ainsi qu'une gourde et des couverts, le tout dans un sac isotherme (pas de micro-onde collectif ou de réfrigérateur à disposition).

## QUELLES SONT LES MESURES SANITAIRES ?

Chaque personnel de la communauté éducative sera équipé d'un masque et d'une visière si besoin.

Les locaux utilisés par les élèves seront désinfectés plusieurs fois par jour, par le personnel de la ville (passages aux toilettes, récréations et prise du repas). Les enfants des groupes classes seront accueillis dans une unique salle de l'école y compris pour ceux qui fréquentent l'accueil périscolaire du matin et du soir.

Les enfants devront se laver les mains avant l'entrée en classe, avant et après chaque passage aux toilettes, avant et après chaque récréation et avant et après la prise du repas.

Chaque groupe classe disposera de ses sanitaires et d'un périmètre de cour pour la récréation.

Les groupes circuleront dans l'école sans se croiser, en respectant une signalétique spécifique à chacun.

Les aires de jeux extérieurs ne seront pas accessibles et les jeux ou jouets de contact ne seront pas autorisés.

Le personnel mobilisé sur ces journées d'accueil est chargé de veiller au respect et à l'application du protocole sanitaire national.

## UN ENFANT QUI PRÉSENTE DES SYMPTÔME DU COVID-19 NE VIENT PAS À L'ÉCOLE

Les parents doivent s'engager notamment à ne pas mettre leur enfant à l'école en cas d'apparition de symptômes du Covid-19 chez l'élève ou dans sa famille.

Les parents sont invités à prendre la température de leur enfant avant le départ à l'école. En cas de symptôme ou de fièvre (37,8°C ou plus), l'enfant ne doit pas se rendre à l'école. Il faut ensuite prévenir l'école.



## INFORMATION RENTÉE DES CLASSES

À l'heure de la sortie du confinement, de nombreux parents s'interrogent sur les conditions de retour à l'école des enfants. Pour votre complète information, nous avons décidé de vous présenter de façon détaillée l'organisation retenue pour la réouverture des écoles.

Le travail préparatoire pour réussir la rentrée des classes a été mené en concertation avec l'Inspectrice de l'Éducation Nationale, les directrices d'écoles, en lien avec les représentants des parents d'élèves.

Au cours des dernières semaines, beaucoup de parents ont exprimé leur souhait de voir leurs enfants reprendre le chemin de l'école. Mais cela dans de bonnes conditions. Dans cet esprit, nous avons travaillé sur une nouvelle organisation qui répond à plusieurs objectifs. Respecter les consignes sanitaires. Définir des critères pour permettre le retour à l'école des élèves prioritaires. Organiser une rentrée des classes qui se déroule de façon progressive et sur la base du volontariat.

La rentrée des classes du 12 mai est programmée dans le respect du protocole sanitaire national. Son application sur le terrain, prend en compte la configuration des locaux de chaque école ainsi que les personnels disponibles.

Au-delà des locaux et des effectifs déployés dans les groupes scolaires, les familles jouent un rôle essentiel. Aussi, nous insistons sur la nécessité de respecter les modalités d'organisation de cette rentrée. C'est la condition première pour que la sécurité sanitaire de tous soit garantie. Ces modalités feront l'objet d'une évaluation régulière, afin de les adapter pour améliorer notre dispositif.

Conscients des conditions exceptionnelles dans lesquelles s'opère ce retour à l'école et conscients des contraintes pour de nombreuses familles, nous restons mobilisés à vos côtés.

Vous pouvez compter sur nous.

### **Christine LUFT**

Adjointe au maire chargée  
des affaires scolaires

### **Christian BERAUD**

Maire d'Arpajon

## COMMENT S'ORGANISE LA SEMAINE D'ÉCOLE ?

La rentrée des classes a lieu mardi 12 mai 2020 pour les élèves. La date du lundi 11 mai 2020 concerne la rentrée des enseignants. Les groupes classes sont accueillis 2 jours par semaine (lundi-mardi ou jeudi-vendredi selon les classes).

Les groupes classes des personnels prioritaires sont accueillis 4 jours par semaine.

Sur le temps scolaire, le groupe classe est pris en charge par un enseignant.

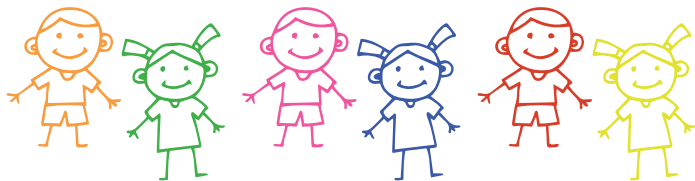
## COMBIEN D'ÉLÈVES PAR CLASSE ?

Les écoles ont effectué un sondage auprès des familles pour recenser la présence des élèves en fonction des possibilités d'accueil. Ainsi, afin de limiter les contacts, votre enfant sera accueilli dans un groupe classe de 10 élèves maximum.

## QUELS SONT LES ENFANTS PRIORITAIRES ?

Enfants accueillis prioritairement :

- Les enfants des soignants, enseignants, force de l'ordre, pompiers et personnels nécessaires à l'ouverture des écoles
- Les élèves de GS-CP-CM2
- Les élèves vulnérables, en décrochage scolaire (tous niveaux), élèves ULIS, élèves UPE2A



## QUELLE SERA L'ORGANISATION DES TEMPS PÉRISCOLAIRES ?

L'accueil de loisirs pour le mercredi 13 mai 2020 aura lieu sur l'école de votre enfant et non sur les accueils de loisirs habituels. Le mercredi, seuls les enfants admis dans un groupe classe pourront être accueillis.

Les horaires du périscolaires sont 7h à 8h30 et 16h30 à 19h, le mercredi 7h00 à 19h00.

Sur le temps périscolaire, les enfants seront pris en charge par un animateur ou une ATSEM de la ville.

Pour les élèves accueillis à l'accueil périscolaire du soir, un goûter est à fournir par la famille.

## COMMENT SERONT GÉRÉS LES ARRIVÉES ET LES DÉPARTS AUX ABORDS DE L'ÉCOLE ?

Les horaires d'entrée et de sortie des élèves seront échelonnés selon l'organisation de chaque école, afin de respecter la distanciation sociale et d'éviter les regroupements aux abords des écoles. Ces horaires seront communiqués directement aux familles.

Une signalétique aux abords de chaque école indique par quelle entrée les parents devront se présenter pour confier leur enfant. L'accueil des enfants se fera à l'extérieur des locaux scolaires (les parents des maternels ne sont plus autorisés à rentrer dans l'école).

La Police municipale sera présente aux abords des écoles pour garantir la fluidité de l'accueil.

Nous invitons tous les parents à respecter l'échelonnement d'arrivée des élèves, les marquages au sol, ainsi que les gestes barrières et la distanciation sociale.

Les modalités d'entrée et de sortie engendreront inévitablement un allongement de l'attente, nous comptons sur votre compréhension et votre implication.