

## DISPOSITIFS DES OFFRES DE TRANSPORT

### EN VOITURE / TAXI

**PAM 91**

#### PUBLIC CIBLE

Titulaire d'une carte d'invalidité mentionnant un taux supérieur ou égal à 80%  
Ou  
Personne de + de 60 ans en perte d'autonomie bénéficiaire de l'APA (Allocation Personnalisée d'Autonomie), GIR 1 à 4  
Ou  
Titulaire d'une carte de stationnement pour les invalides de guerre qui est délivrée par le Ministère de la Défense

#### CONDITIONS

- Réservation entre trois mois et 48h à l'avance par téléphone, par mail ou directement par internet
- Possibilité d'aller en dehors de l'Essonne à condition que le point de départ OU d'arrivée soit en Essonne

NB : L'utilisateur peut choisir un accompagnateur qui pourra l'accompagner dans chacun de ses trajets gratuitement, sous conditions  
Inscription en ligne ou par téléphone ou par mail

#### TARIFS

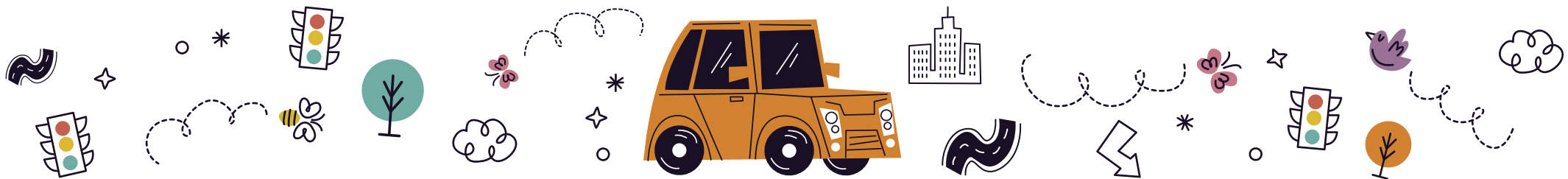
- 500m à < 15 km : 2,00 euros
- 15 à < 20km : 3,20 euros
- 20 à < 25km : 4,00 euros
- 25 à < 30km : 5,00 euros
- 30 à < 35km : 6,25 euros
- 35 à < 40km : 7,80 euros
- 40 à < 45km : 9,75 euros
- 45 à < 50km : 12,20 euros
- Plus de 50 km : 14,00 euros

#### CONTACTS

Par courrier  
Service PAM  
TSA 61329  
75564 PARIS CEDEX 12

Par téléphone : le centre de réservation est ouvert tous les jours de l'année sauf le 1er mai. Il est accessible par téléphone de 7h00 à 20h00 au 0800 00 18 18 du lundi au dimanche et de 5h30 à 1h pour une assistance lors d'un trajet (service et appel gratuit)

Par mail : [contact@pam91.iledefrance-mobilites.fr](mailto:contact@pam91.iledefrance-mobilites.fr)



CARTE TAXI

PUBLIC CIBLE

- Personnes âgées de **65 ans ou plus** avec un **impôt sur le revenu inférieur au seuil de recouvrement (61€)** avant crédit d'impôt
- **Personnes handicapées** âgées de plus de 20 ans :
  - bénéficiant ou ayant bénéficié de l'Allocation Adulte Handicapé (AAH) et percevant une pension d'invalidité inférieure ou égale au montant perçu précédemment au titre de l'AAH
  - Bénéficiant de l'ASPA (Allocation de Solidarité aux Personnes Agées) ou ASV (Allocation Supplémentaire Vieillesse)
- **Anciens combattants et assimilés de 60 ans ou plus** : titulaires d'une carte de l'Office National des Anciens Combattants - ONAC (anciens combattants, veuves de guerre, orphelins de guerre) ou pupilles de la nation ou veuves d'anciens combattants

CONDITIONS

Non cumulable avec le pass navigo améthyste.

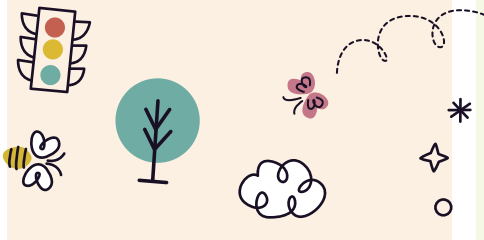
Formulaire à remplir soit par internet soit en papier (disponible au C.C.A.S)

Vous recevez une carte avec un QR code à votre domicile, puis vous réservez votre course auprès des artisans taxi affiliés. Au moment de la course, le partenaire scanne le QR code de votre carte et vous réalisez la transaction en tapant un code confidentiel à 4 chiffres sur le smartphone du conducteur



TARIFS

Carte de 250 € offerte utilisable avec certains taxis affiliés (voir liste), et se recharge chaque année.

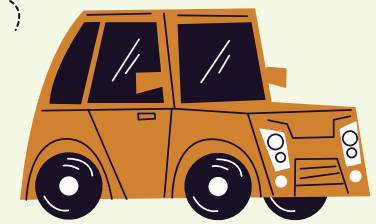


CONTACTS

Concernant le fonctionnement de la carte, un service dédié par téléphone au 09 69 322 326, du lundi au vendredi, hors jours fériés, de 9h00 à 12h00 et de 13h30 à 17h30.

Le service vous répond :

- Par téléphone au 0 800 40 80 40 du lundi au vendredi entre 10H00 et 12H00
- Par mail à : [amethyste\(at\)cd-essonne.fr](mailto:amethyste(at)cd-essonne.fr)
- Via le formulaire de contact rubrique « demande concernant le transport ou le transport scolaire »



## EN VOITURE / TAXI

	PUBLIC CIBLE	CONDITIONS	TARIFS	CONTACTS
SORTIR PLUS	<p>Pour les + de 75 ans ayant cotisé à la caisse de retraite Agirc-Arrco.</p>	<p>Un conseiller est contacté à chaque besoin de déplacement (courses, coiffeur, rendez-vous médicaux, visites à la famille, promenade...).</p> <p>Préciser la demande (véhiculée ou non, durée, distance...)</p> <p>Le conseiller se chargera de trouver un accompagnateur membre d'une structure d'aide à domicile proche de chez vous et de régler les détails financiers</p>	<p>GRATUIT</p> <p>Un compte Sortir Plus vous sera ouvert par votre téléconseiller et crédité d'une enveloppe de 450 € maximum utilisable tout au long de l'année.</p>	<p>1<sup>ère</sup> demande par téléphone au 0 911 090 971</p> <p>Demande de rappel via le site <a href="https://services75ans.agirc-arrco.fr">https://services75ans.agirc-arrco.fr</a></p>
AP SERVICES 91	<p>Tout public, service proposé par une entreprise d'aide à domicile</p>	<p>Réservation par téléphone OU sur devis</p>	<p>Le prix dépendra du devis, pas de grille tarifaire.</p>	<p>Site internet : <a href="https://www.apservices91.fr/">https://www.apservices91.fr/</a> Tel : 01 69 43 17 22 Agence 103 Grande Rue à Arpajon</p>



## EN TRANSPORTS

### PASS NAVIGO AMÉTHYSTE (train, bus, métro)

#### PUBLIC CIBLE

- Personnes âgées de **65 ans ou plus** avec un impôt sur le revenu inférieur au seuil de recouvrement (61 €) avant crédit d'impôt
- Personnes handicapées âgées de plus de 20 ans bénéficiaire de l'AAH ou l'ASV ou l'ASPA
- Anciens combattants et assimilés de 60 ans ou plus

#### CONDITIONS

- Deux forfaits :
- **Zones 3 à 5**  
Zone 3 : communes situées à une distance de 20 à 30 km du centre de Paris  
Zone 4 : communes situées à une distance de 30 à 40 km du centre de Paris  
Zone 5 : communes situées à plus de 40 km du centre de Paris
  - **Zones 1 à 5 : île de France**

#### TARIFS

- Forfait zones 1-5 :**
- 120 € pour les personnes âgées ou en situation de handicap OU 25 € pour les anciens combattants et assimilés
- Forfait zones 3-5 :**
- 25 € pour les personnes âgées, en situation de handicap ainsi qu'anciens combattants et assimilés

#### CONTACTS

Par téléphone au 0 800 40 80 40 aux horaires d'ouverture : 10H00 - 12H00

Par mail à [amethyste@cd-essonne.fr](mailto:amethyste@cd-essonne.fr)

Formulaire à remplir disponible au CCAS ou sur le site internet : <https://www.essonne.fr/economie-amenagement-mobilites/mobilites/les-aides-aux-transport>

### FORFAIT NAVIGO ANNUEL TARIFICATION SENIORS

Pour en bénéficier, vous devez :

- Être âgé de **62 ans ou plus** (à justifier avec une pièce d'identité)
- Ne pas exercer d'activité professionnelle ou exercer une activité professionnelle strictement inférieure à un mi-temps

Forfait valable sur tous les modes de transport (métro, train-rer, tram express, tram et bus y compris Filéo) à l'exception de certaines dessertes directes d'aéroports et des bus touristiques

Le forfait coûte 42,05€ / Mois soit 50% du tarif du forfait Navigo Mois

Paiement uniquement par prélèvement mensuel sur 12 mois.

Frais de dossier de 7,60€ lors de la souscription.

Souscription uniquement en agence commerciale des transporteurs, et comptoirs clubs RATP.



## TRANSPORT A LA DEMANDE T.A.D

Pour tous les usagers

Service disponible sur réservation, en complément des lignes de bus régulières, du lundi au vendredi pendant les heures creuses.

Les parcours ont été définis à partir des lignes régulières avec une grille horaire établie :

**Ligne 1** : Montlhéry - Linas - Leuville-sur-Orge - Brétigny-sur-Orge

**Ligne 2** : Sainte-Geneviève-des-Bois - Longpont-sur-Orge - Villiers-sur-orge - Villemoisson-sur-Orge - Epinay-sur-Orge

**Ligne 5** : Saint-Michel-sur-Orge - Longpont-sur-Orge

**Ligne 6** : Marolles-en-Hurepoix - Cheptainville - Guibeville - Avrainville - La Norville - Arpajon

**Ligne 7** : Breuillet - Bruyères-le-Châtel - Egly - Ollainville - Arpajon - La Norville

Tous les titres de transport franciliens sont acceptés à bord des TàD Cœur Essonne.

Pour réserver un trajet, il faut d'abord s'inscrire au service via <https://tad.idfmobilites.fr/>

3 possibilités pour réserver :

- L'application TAD Ile-de-France Mobilités (disponible en téléchargement depuis App Store & Google Play)

- Le site Internet d'Île-de-France Mobilités : <https://tad.idfmobilites.fr/>

- Le n° vert 09 70 80 96 63 (du lundi au vendredi de 9h à 18h, sauf les jours fériés)



## MON COPILOTE

*Qui peut bénéficier du service d'accompagnement ?*

Les bénéficiaires ressentent une gêne pour se déplacer et doivent avoir plus de 60 ans. Dispositif géré par le département de l'Essonne

Les trajets doivent avoir lieu dans le département de l'Essonne.

A pied, en transport en commun, en voiture, tout est possible pour copiloter ensemble.

Les trajets peuvent avoir lieu tous les jours sans contrainte horaire. Cela dépend des besoins des pilotes et des disponibilités des copilotes !

Pour vous permettre de tester le service, nous vous offrons le premier aller-retour. Ensuite, le tarif dépend du mode de transport choisi :

- A pied ou en transport en commun : 3€ TTC / trajet ;
- En voiture : 0,60€ TTC / km (minimum de 4€ / trajet).

Inscription en ligne sur le site Le service Mon Copilote en Essonne ([mon-copilote.com](http://mon-copilote.com))

Nous contacter : du lundi au vendredi de 9h à 17h

07 67 01 80 55 Prix d'un appel local

**A SAVOIR :** Dans certains cas votre médecin peut vous faire une « prescription médicale de transport » qui permet à un patient de bénéficier de remboursement de trajets en lien avec un examen médical, une consultation ou une hospitalisation. Le moyen de transport sera adapté à votre situation : moyen de transport individuel, transport en commun, transport assis professionnalisé (taxi conventionné ou VSL) ou ambulance.

