

# PLANNING D'ANIMATIONS – SEMAINE DU 22 AU 26 DÉCEMBRE



## LUNDI

CP : SUCRE D'ORGE

CE : LA GRANDE LIVRAISON DU  
PÈRE NOËL

CM : JEU MATATENA

\* \* \*

## MARDI

CP : FLOCONS DE NEIGE

CE : LES RÊNNES ENRAGÉES

CM : FABRICATION CENTRE DE  
TABLE

\* \* \*

## MERCREDI

CP : SABLÉ DE NOËL + LUTIN

CE : LE LUTIN

CM : CUISINE DES LUTINS DE  
NOËL

\* \* \*

## JEUDI

NOËL

\* \* \*

## VENDREDI

JOURNÉE PYJAMA  
( TENUE EXIGÉE )

FILM DE NOËL

PETIT DÉJEUNÉ PARTAGÉ

\* \* \*

12H – 13H45 : PAUSE DÉJEUNER & JEUX CALMES / LECTURE / DESSIN LIBRE

JE CHOISI MON ACTIVITÉ :

BATAILLE DE BOULES DE NEIGE

LE SAPIN MAGIQUE

CONFECTION COURONNE DE  
PORTE

JE CHOISI MON ACTIVITÉ :

BONHOMME DE NEIGE

RALLY PHOTO

CADRE PHOTO

JE CHOISI MON ACTIVITÉ :

QUIZZ + CUISINE

DÉCORATION DU CENTRE

NOËL

\* \* \*

JE CHOISI MON ACTIVITÉ :

MARCHÉ DE NOËL :

DANSE DE NOËL

JEUX DE NOËL

CRÉATION D'UN STAND DE NOËL

VACANCES DE NOËL – ENFANTS DE 6 À 12 ANS

CENTRE DE LOISIRS VICTOR HUGO ARPAGON



# PLANNING D'ANIMATIONS – SEMAINE DU 29 DÉCEMBRE AU 2 JANVIER



## LUNDI

SPORT MATINAL

CP : PROJECTOR DIY

CE : STAND CRÉATIVITÉ :  
CANON À CONFETTIS

CM : BULLETS JOURNAL

\* \* \*

## MARDI

SPORT MATINAL

CP : MINI JEUX COLLECTIF

CE : STAND VITALITÉ "FRUIT  
GAME"

CM : BRACELETS DES BONNES  
RÉSOLUTIONS

\* \* \*

## MERCREDI

SPORT MATINAL

CP : MASQUES DE NOËL

CE : STAND BIEN-ÊTRE :  
CHALLENGE GENTILLESSE

CM : RELAIS MINI PUZZLE

\* \* \*

## JEUDI

FÉRIÉ NOUVEL AN

\* \* \*

## VENDREDI

SPORT MATINAL

CP : ÉTOILES EPOUSTOULANTES

CE : STAND DES DÉFIS

CM : CUISINE DES LUTINS

\* \* \*

12H – 13H45 : PAUSE DÉJEUNER & JEUX CALMES / LECTURE / DESSIN LIBRE

JE CHOISI MON ACTIVITÉ :

JEU DE PISTE MAGIQUE :  
SUR LA TRACE DES RENNES

EXPÉRIENCES DE FOLIE

"UN POUR COURSE . COURSE  
POUR UN"

JE CHOISI MON ACTIVITÉ :

GRANDS JEUX  
EXTÉRIEURS : RELAIS GIVRÉS

BRACELETS BRÉSILIEN

SORTIE THÉÂTRE

JE CHOISI MON ACTIVITÉ :

JEUX DE GAINS

LOTÉRIE ET HARSAD  
"LE MUR DE LA CHANCE"

FÉRIÉ NOUVEL AN

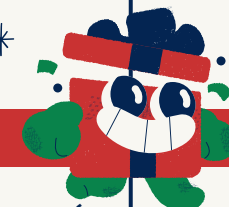
\* \* \*

JE CHOISI MON ACTIVITÉ :

BAL " STRASS ET PAILETTES"  
TENUE EXIGÉE

VACANCES DE NOËL – ENFANTS DE 6 À 12 ANS

CENTRE DE LOISIRS VICTOR HUGO ARPAGON





## INFORMATIONS ET RENSEIGNEMENTS



- **LES SORTIES**

LES SORTIES SERONT AFFICHÉES EN ÉBUT DE PÉRIODE. LES ENFANTS VOULANT Y PARTICIPER POURRONT S'INSCRIRE (DANS LA LIMITE DES PLACES DISPONIBLES)

- **LES ACTIVITÉS**

TOUT AU LONG DE LA PÉRIODE DIVERS ATELIERS VARIÉS ET ADAPTÉS AUX GROUPES D'ÂGES SERONT PROPOSÉS AUX ENFANTS

J'ADAPTE LES CHAUSSURES SUIVANT LA SORTIE PRÉVUE

J'ADAPTE LES VÊTEMENTS SUIVANT LA MÉTÉO

- **LES ENFANTS D**

L'ACCUEIL FONCTIONNE PAR GROUPE D'ÂGE ( CP.CE1/CE2.CM1.CM2 )

LES INSCRIPTIONS SE FONT SUR LE KIOSQUE-FAMILLE À LA JOURNÉE POUR LES MERCREDIS ET LES VACANCES SCOLAIRES.

- CONCERNANT LE MERCREDI. TOUTE ANNULATION SUR UNE RÉSERVATION DOIT ÊTRE EFFECTUÉE 8 JOURS AVANT SUR LE KIOSQUE-FAMILLE POUR ÊTRE PRISE EN COMPTE ET NON FACTURÉE. POUR LES VACANCES SCOLAIRE. CONSULTER LE PLANNING DES DATES D'ANNULATIONS.

- LES ABSENCES INJUSTIFIÉE ENTRAINERONT UNE MISE EN ATTENTE DES RÉSERVATIONS À VENIR POUR LA PÉRIODE DES MERCREDIS ET VACANCES SUIVANTES.

- LES JUSTIFICATIFS MÉDICAUX SONT À TRANSMETTRE DANS LES 7 JOURS AU SERVICE ÉDUCATION (EN MAIRIE) POUR QUE LA JOURNÉE NE SOIT PAS FACTURÉE.

- LES ACTIVITÉS ET LES SORTIES AINSI QUE LES HORAIRES SONT SUSCEPTIBLES D'ÊTRE MODIFIÉS. ANNULÉS SUIVANT LA MÉTÉO ET AUTRES NÉCESSITÉS DE SERVICE.

- APRÈS 19H. TOUT RETARD SERA FACTURÉ. CONSULTER LE RÈGLEMENT INTÉRIEUR POUR CONNAÎTRE LA TARIFICATION DES RETARDS (MERCREDI ET VACANCES)



- **MATERNEL LA RÉMARDE (3-6 ANS)**  
PARKING DU MOULIN DE CERPIED  
TÉL : 01 60 83 13 87  
PERISCOLAIRE.LR@ARPAJON91.FR

- **ÉLÉMENTAIRE VICTOR HUGO (6-12 ANS)**  
28 RUE DAUVILLIERS  
TÉL : 01 64 90 96 59  
PERISCOLAIRE.VH@ARPAJON91.FR

