



Guide des associations

2023-2024

forum des associations

Samedi 2 septembre 2023

Espace sportif Émile Manuel

Sommaire



4	Comptoir des Associations	41	Cultes
5	Santé	43	Environnement - Commerce
9	Solidarité	46	Locations de salles municipales
17	Loisirs - Culture	47	Equipements sportifs
24	Loisirs - Patrimoine	47	Services municipaux
26	Sport	48	29.31 Espace socioculturel
36	Scolarité - Enfance	49	Index
39	Anciens combattants		

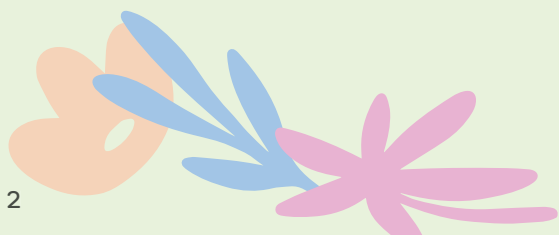
Le Guide des Associations 2023-2024 est mis à jour à partir des informations transmises par les associations elles-mêmes.

Tout changement (coordonnées, bureaux...) doit être transmis à :

infocom@arpajon91.fr

ET

vieassociative@arpajon91.fr (06 21 30 33 49)



Édito

Chères Arpajonnaises, Chers Arpajonnais,

Plus de 120 associations animent le quotidien de notre ville. Solidarité, culture et loisirs, sports, santé, éducation, environnement, commerce, anciens combattants : toutes jouent un rôle majeur à Arpajon.

Réelle richesse pour notre ville, elles participent activement à la vie locale et favorisent le lien social au sein de notre population.

Pour toutes ces raisons, le Municipalité accorde au monde associatif le soutien et l'attention nécessaires. D'une part, en accompagnant les actions portées par les associations ; et d'autre part, en encourageant tous les bénévoles qui œuvrent sans compter leur temps et leur énergie.

Merci à toutes celles et tous ceux qui s'investissent de la sorte sur notre commune. Leur savoir-faire et leurs compétences sont une richesse pour notre ville.

De nouvelles perspectives leurs seront offertes avec l'ouverture du centre socioculturel 29.31, après d'importants travaux de réhabilitation-extension.

Arpajonnaises et Arpajonnais, ce guide recense une multitude d'activités pour vous épanouir et mener à bien le projet que vous envisagez. C'est aussi un outil pour faire partager votre passion. Ainsi, pour créer votre propose association, vous trouverez dans les pages suivantes toutes les informations pour réussir vos démarches.

Il ne vous reste qu'à franchir le pas.

Nous vous souhaitons une excellente rentrée associative.

Christian Beraud
Maire d'Arpajon

Élisabeth Taunay
adjointe au Maire, chargée de
la Vie associative, du Sport et de la Santé

Le comptoir des associations

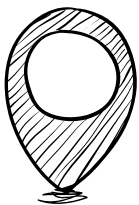
Le Comptoir des Associations est le point d'information de la vie associative sur Arpajon. Le public peut y trouver l'actualité des associations et leurs petites annonces (offre de bénévolat, événements, initiatives, etc.).

Les associations peuvent :

- **trouver des informations qui les concernent directement** (formations, appels à projet, éléments législatifs, etc.)
- **déposer des annonces ou des messages**
- **utiliser le photocopieur et le laboratoire de communication**
- **joindre le correspondant associations, pour conseils et orientations**
- **organiser un événement, une exposition**
- **se renseigner sur les modalités d'obtention des services aux associations**

Services aux associations proposés par la Ville :

- **mise à disposition de locaux**
- **mise à disposition de moyens de transport**
- **mise à disposition de boîtes aux lettres**
- **octroi de moyens financiers** (subventions de fonctionnement, "Appel à projet" ou exceptionnelle)
- **édition d'un annuaire des associations œuvrant sur la ville**
- **accès au forum des associations**
- **communication sur le "Flash info", les panneaux lumineux, le site internet de la ville ou via le Comptoir des Associations** (expo, message, petite annonce)
- **lettre d'information mensuelle**
- **soirée des bénévoles**
- **accueil de formations pour les bénévoles, en partenariat avec le Conseil départemental**



Service Vie associative, Espace socioculturel 29.31
vieassociative@arpajon91.fr (06 21 30 33 49)



SANTÉ

ADMD (DROIT DE MOURIR DANS LA DIGNITÉ)

 DANIELLE METREAU

 01 69 81 75 36

 danielle.metreau@wanadoo.fr



Activités : Aide, écoute et soutien pour le droit de mourir dans la dignité.

APF (ASSOCIATION DES PARALYSÉS DE FRANCE)

 PASCAL AUBERT, DIRECTEUR 91

 01 60 78 06 63

 dd.91@apf.asso.fr

 <http://dd91.blogs.apf.asso.fr>



Missions : Développement de l'accueil et de l'écoute des personnes en situation de handicap et de leur famille. L'APF apporte des réponses aux demandes (aides aux vacances, dossiers administratifs, accessibilité, etc.) en fonction des besoins exprimés. Elle favorise le lien social à travers ses activités de loisirs, avec des sorties, des ateliers, parties intégrant des droits fondamentaux que l'APF défend depuis plus de quatre-vingt ans. Elle permet à des personnes en situation de handicap avec ou sans troubles associés de pouvoir vivre pleinement dans la société.

Activités : Revendication, défense des droits des personnes en situation de handicap moteur et leurs familles. Groupes de travail : sensibilisation, accessibilité, ressources. Loisirs : sorties culturelles, week-end, séjours, jeux, bien-être...

Horaires : Délégation ouverte du lundi au vendredi 9h-12h30 et 13h30-17h.

AU FIL DU TEMPS

 HARISOA ANDRIATSIFERANA,
PRÉSIDENTE

 01 64 92 95 40

 CLAIRE SUBIRAT, TRÉSORIÈRE

 01 64 92 92 92 (7135)

 havel@ch-arpajon.fr

 <http://dd91.blogs.apf.asso.fr>

Missions : Améliorer le quotidien des personnes âgées résidant dans l'EHPAD d'Arpajon et dans le service de Soins de longue durée du Centre hospitalier d'Arpajon.

Activités : Organisation d'activités de loisirs (spectacles, travaux manuels, sorties...) pour les résidents en service d'hébergement.

CROIX-ROUGE FRANÇAISE DE L'ARPAJONNAIS



croix-rouge française

☎ 01 60 83 45 48

✉ ul.arpajon@croix-rouge.fr

@ <http://arpajon.croix-rouge.fr>
www.facebook.com/CRFULARPAJON

Missions : La Croix-Rouge française est une association reconnue d'utilité publique par décret du 7 août 1940 validé par ordonnance du 27 avril 1945. Elle s'emploie à prévenir et à apaiser toutes les souffrances humaines, en toute impartialité et sans aucune discrimination. Présente sur le territoire de l'Arpajonnais depuis 1894, la Croix-Rouge française y exerce sa mission dans les domaines de l'urgence et du secourisme, de l'action sociale, de la formation du public aux gestes de secours à personne (PSC1). 190 Grande rue, Arpajon.

Activités : Accueil du public, des bénéficiaires et dépôt des dons, mercredi et jeudi, 14h-18h, Unité locale d'Arpajon. Permanence Secouriste : le 3^e vendredi de chaque mois, 19h-20h30. Permanence accueil public : le 3^e mercredi de chaque mois 19h-21h.



FRANCE ALZHEIMER ESSONNE

👤 MICHÈLE ROUBAUD, PRÉSIDENTE

☎ 01 60 88 20 07 - 01 64 99 82 72

✉ secretariat@alzheimeressonne.fr
ecoute.alzheimeressonne@orange.fr

@ www.francealzheimer.org/essonne/

Missions : Association de familles touchées par la maladie d'Alzheimer ou troubles apparentés en vue d'un soutien mutuel. Aider les malades et leurs familles à faire face à la maladie, les informer et les accompagner.

Activités : Organisations de groupes d'aide aux aidants (6 modules à thèmes) pour apprendre, comprendre, partager ses expériences, rencontrer des personnes dans la même situation. Contact avec un psychologue au 01 64 99 82 72. Cafés mémoires pour apprendre, comprendre ou simplement en parler et partager des expériences.

Permanences : Sur rendez-vous au 01 69 25 91 57.

LA LIGUE CONTRE LE CANCER COMITÉ DE L'ESSONNE

👤 NATACHA HIOLIN, DIRECTRICE
COMITÉ 91

☎ 01 64 90 88 88

✉ cd91@ligue-cancer.net

@ www.ligue-cancer.net/cd91
www.facebook.com/fbliguecon-trelecancer91



Missions : Lutter sur tous les fronts de la maladie cancéreuse.

Activités : Accompagnement des malades et des proches. Soutien au financement de la recherche. Actions de prévention, d'information et de dépistage auprès du grand public.

LA SOURCE 91 (SERVICE D'AIDE à La Personne)

 NICOLLE DUCLOS, PRÉSIDENTE

 01 64 90 97 08 - 01 60 83 39 09

 contact@lasource91.fr

Missions : La Source, située au 4 rue Barbusse, service d'aide à domicile, propose une gamme de services personnalisés à destination de toute la famille pour accompagner chaque étape de la vie. Interventions en mode prestataire et mandataire. L'association compte également un service de mandataire judiciaire.

Activités : Prestations d'aide et de maintien à domicile (aide au lever et au coucher, aide à la toilette et à l'habillage, préparation des repas), ménage/repassage, transport, compagnie. Dans le cadre de son service de Tutelle, La Source vient en aide aux personnes adultes présentant une insuffisance ou une incapacité à gérer le quotidien. Les mesures de protection sont de 3 ordres : sauvegarde de justice, curatelle, tutelle.

SOS PRÉMA ET BÉBÉS HOSPITALISÉS

 KATHÉLINE TOHON,
CORRESPONDANTE LOCALE

 06 28 32 59 38

 antenne91-2@sosprema.com

 <https://www.sosprema.com>


Une longueur d'avance

Missions : SOS Préma se bat pour donner à tous les enfants prématurés les meilleures chances de bien grandir. Depuis 2004, l'association a offert son soutien à plus de 650 000 familles. Aider et soutenir les familles, dialoguer avec les équipes médicales, sensibiliser les pouvoirs publics.

Activités : Soutien et accompagnement des parents avec visites de bénévoles dans les services de néonatalogie du CHU de Corbeil-Essonnes. Collaboration avec les équipes soignantes : échanges sur le vécu parental et participation à des groupes de travail. Organisation d'événements pour collecter des fonds et soutenir le projet de l'antenne. Sensibilisation aux problématiques et aux enjeux de la prématurité.

VMEH (VISITE DES MALADES en ÉTABLISSEMENTS HOSPITALIERS)

 MARIA ROYER

 06 83 10 25 84

 maria.royer@orange.fr

Missions : Apporter une présence amicale par des visites régulières pour combattre l'isolement et l'ennui auprès des personnes qui sont privées de leur cadre de vie habituel.



SOLIDARITÉ

AAPISE (ASSOCIATION D'AIDE AUX PERSONNES INADAPTÉES DU SUD ESSONNE)

 MICHEL BEVE, PRÉSIDENT
 ISMAÏL MESLOUB, DIRECTEUR
 01 69 26 15 50
 aapise@aapise.fr
 www.aapise.fr



Missions : l'association a pour objet la création, le développement et la gestion d'établissements et services destinés à l'accueil et la prise en charge de personnes (enfants et adultes) en situation de handicap mental mais aussi prévenir la marginalisation et faciliter l'insertion des jeunes et des familles dans les lieux où se manifestent des risques d'inadaptation sociale.

Activités : l'association gère 5 établissements pôle enfance : IME La Feuillaie, IME La Guillemaine, SSES La Chalouette, Centre de Répit, UEMA. 8 établissements pôle adulte : Foyer de jour Le Pont de Pierre, SHAVS Point-Virgule, ESAT Les Ateliers du Vieux Châtres et ses 3 antennes Arpajon, Brétigny et Egly, La Passerelle, Entreprise Adaptée Parcoudé, MAS La Beauceraie. 4 établissements pôle prévention et protection de l'enfance : Meristeme, Le Phare, Inter'val et Alliance Prévention.

LES AMIS D'LOU

 DANIÈLE SOUTELO-GOMES, PRÉSIDENTE
 06 21 55 89 34
 lesamisdilou@gmail.com
 <https://www.facebook.com/lesamisdilou/>
<http://lesamisdilou.e-monsite.com/>

Missions : Protection animale.

Activités : Collectes alimentaires, soins de stérilisation.

AAPISE SHAVS (SERVICE D'HÉBERGEMENT ET D'ACCOMPAGNEMENT À LA VIE SOCIALE)

 HASSAD MOURAD
 01 69 26 92 00
 shavspointvirgule@aapise.fr
 www.aapise.fr

Missions : Permettre aux personnes adultes, insérées professionnellement, en situation de handicap mental et/ou psychique, d'accéder à l'autonomie, contribuer à la réalisation des projets de vie, favoriser le maintien ou la restauration des liens familiaux et sociaux.

Activités : Accompagnement vers l'accès aux services offerts par la collectivité, logement, travail, loisirs, vacances...

AAPISE LE PHARE

 JACKY FILOCHE
 09 71 37 84 73
 www.aapise.fr

Missions : L'association Le Phare gère un service de prévention spécialisée. Sa mission s'adresse, en priorité, aux jeunes de 12 à 25 ans en difficulté (scolarité, insertion professionnelle, isolement, addictions, logements, culture, sport, etc.). L'équipe éducative du Phare se répartit sur les villes de Saint-Chéron (siège), Arpajon, Breuillet, Dourdan, Egly, La Norville et Saint-Germain-lès-Arpajon.

Activités : Le Phare exerce sa mission dans le cadre de la protection de l'enfance. L'association réalise des actions collectives et des accompagnements des jeunes et peut être amenée à travailler sur des projets de développement social.

ACTION EMPLOI

 LEES GARCIA, DIRECTEUR
 CÉCILE JUBIN, DIRECTRICE ADJOINTE

 01 60 83 26 10

 action-emploi@ae91.fr

 www.ae91.fr



Missions : Offrir aux demandeurs d'emploi une opportunité de travail pour éviter la rupture avec le monde du travail.

Activités : Aide au retour à l'emploi par des mises en situation de travail auprès de différents utilisateurs et dans des domaines d'activités variés.

LES BOUGHONS D'AMOUR BEAUCERONS

 LIONEL GUILLEMETOT, PRÉSIDENT

 06 43 68 83 04

 bouchonsarpajon@gmail.com

 www.bouchonsdamourfranciliens.fr



Activités : Collecte, stockage et vente de bouchons en plastique pour acquérir du matériel pour handicapés et financer des opérations humanitaires ponctuelles.

CHAÎNE DE L'ESPOIR 91

 ISABELLE GALOUCHKO

 06 07 52 53 79

 isabelle.galouchko@hotmail.fr



Activités : Créée en 1988 par le Professeur Alain Deloche, la Chaîne de l'Espoir intervient dans plus de 30 pays pour offrir un accès aux soins et à l'éducation aux enfants les plus démunis.

CLIC ORGESSONNE

(CENTRE LOCAL D'INFORMATION
ET DE COORDINATION GÉRONTOLOGIQUE)

 MARIE-FRANCE PIGEON,
PRÉSIDENTE

 01 64 90 61 84

 clic.orgessonne@orange.fr

 www.clic-orgessonne.com



Missions : Service de proximité médico-social destiné à toutes les personnes de 60 ans et plus, à leur famille, à l'entourage et aux professionnels qui interviennent dans le secteur de la gérontologie. Sa mission principale est de favoriser aussi longtemps que possible le maintien à domicile.

Activités : Écouter, informer, orienter et évaluer les besoins de la personne âgée notamment au cours de visites à domicile, proposer un accompagnement individualisé. Mobiliser les services, les professionnels pour répondre aux besoins de la personne âgée dans plusieurs domaines : aides au domicile, recherche de structures d'hébergement (EHPAD, résidences Autonomie), accès aux droits. Le CLIC propose également des actions collectives de prévention, des actions de soutien aux aidants et de lutte contre l'isolement.

CLUB DE L'AMITIÉ

 DANIEL ROUSSEAU, PRÉSIDENT

 06 18 77 80 90

 gigourit91@sfr.fr

Missions : Rompre la solitude, échanger, proposer des loisirs aux personnes adhérentes du club, promenades culturelles.

Horaires : Mardi 13h45-17h, 16 bd Abel Cornaton.

AFAE (ASSOCIATION DES FAMILLES D'ARPAJON ET SES ENVIRONS)

 JEAN CHEZLEMAS, PRÉSIDENT

 01 60 83 25 73 - 06 11 87 35 49

 afae@free.fr

 www.afaefree.fr



Missions : Assurer au niveau matériel et moral l'étude et la défense des intérêts généraux des familles, assurer la représentation des familles auprès des pouvoirs publics et développer l'esprit familial.

Activités : Foires aux vêtements d'été et d'hiver, foire aux jouets et puériculture, informatique, coordination de « Lire et faire lire dans l'Arpajonnais ».

FÉLINOCENT

 CÉCILE GARANS

 06 10 16 82 57- 06 23 98 00 30

 felinocent.asso@yahoo.fr


 <https://www.facebook.com/Felinocent/>

Missions : Sauver de la maltraitance ou de la mort des chats et chatons de la rue, en fonction des possibilités physiques et financières, en les prenant en charge. Les soigner, les identifier et les vacciner pour leur trouver une nouvelle famille.

Activités : Aide au trappage et à la stérilisation des chats errants selon les finances de l'association, qui dépendent des cotisations, des dons ou des familles d'accueil pour chats.

MEDRASSA DU DÉSERT

 PHILIPPE MARCEL, PRÉSIDENT

 06 81 10 09 98

 medrassadudesert@orange.fr

 <https://medrassadudesert.org>



Missions : Améliorer les conditions de vie (scolarité et santé) des enfants du désert mauritanien. Champs d'actions : construire, rénover ou équiper des écoles et des petits postes de santé dans des zones défavorisées, enclavées pour des populations démunies. L'équipement de ces structures se fait par l'achat de matériel, en Mauritanie, mais aussi grâce aux collectes en France, auprès des particuliers, des entreprises et des administrations dans une démarche de développement durable.

Activités : Agir dans les villages, c'est veiller à ne pas créer de besoins mais répondre à ceux existentiels des habitants. L'association ne fait pas d'assistantat mais apporte son aide aux habitants s'ils font leur part du travail. Sa volonté est d'impliquer les habitants sur le projet réalisé avec eux. Medrassa c'est autant distribuer des stylos, des fruits aux enfants, construire, réparer une école, un poste de santé, faire des pansements que franchir les obstacles de la piste pour amener à l'hôpital une personne dont la vie est en danger. Medrassa, c'est une aventure humaine, remplie d'émotions dans chaque village, chaque famille, avec les enfants. Ici, Medrassa c'est, recevoir les cotisations et dons, tenir les stands, collecter fournitures scolaires, dictionnaires, jouets, vêtements, ordinateurs, lunettes, matériel informatique, médical ou infirmier, petit mobilier, stocks d'inventus etc.

Programme 2023-2024 : reconstruire l'école pour les 150 enfants de Séguellil, poursuivre la fabrication de mobilier scolaire, réparer la toiture de notre local.

FEMMES SOLIDAIRES

 MURIELLE CHARLET, PRÉSIDENTE
 01 78 65 86 88
 d.associationfemmessolidaires@sfr.fr

Activités : Association féministe reconnue mouvement d'éducation populaire. "Femmes solidaires" agit pour faire reculer le sexisme, le racisme, les violences, la pauvreté, la discrimination, pour faire avancer le droit à la contraception, à l'IVG et à la santé pour toutes. Permanences juridiques et sociales pour écouter, conseiller, orienter et accompagner les femmes dans leurs démarches.

MISSION LOCALE DES 3 VALLÉES (ML3V) ANTENNE ARPAJON

 SÉBASTIEN NICH, RESPONSABLE DE SECTEUR

 sebastien.nich@ml3v.org

 DAMIEN PRIVAT

 damien.privat@ml3v.org

 01 69 17 12 43

 <https://ml3v.com/>



Missions : Garantir l'accès au droit à l'accompagnement, en mettant en œuvre les actions permettant aux jeunes âgés de 16 à 25 ans révolus de s'insérer dans la vie active. 28 rue Dauvilliers.

Activités : Mise en place d'actions concertées avec les jeunes pour élaborer un projet professionnel, accéder à une formation, être accompagné à l'emploi et mis en relation avec les entreprises, être mis en relation avec tout partenaire social étant en mesure de répondre aux problèmes de la vie quotidienne.

MOUVEMENT ATD-QUART MONDE

 FRANCK MATHIEU, REPRÉSENTANT LOCAL

 06 45 54 54 12 - 01 60 83 99 74 

 franck.mathieu@laposte.net

 www.atd-quartmonde.org
www.refuserlamisere.org
www.facebook.com/ATDQM

Missions : Contribuer à bâtir une société avec une place pleine et entière pour chacun et donner la priorité aux plus exclus. ATD Quart Monde a pour but d'éradiquer la misère en agissant sur trois plans : sur le terrain avec les personnes concernées pour obtenir l'application du droit pour tous, auprès des institutions et parlementaires, pour faire changer les lois (DALO, CMU, RMI...), auprès de l'opinion publique, par des campagnes citoyennes pour faire changer le regard porté sur les plus pauvres.

Activités : Localement, le groupe informe les personnes intéressées par ATD Quart Monde et promeut la Journée mondiale du Refus de la misère chaque 17 octobre.

ORDRE DE MALTE FRANCE

 NICOLAS RUELLE

 06 85 81 96 46

 delegation91@ordredemaltefrance.org

 www.ordredemaltefrance.org




Missions : Accueillir et secourir les plus faibles, sans distinction d'origine ou de religion.

Activités : Organisation caritative dont les actions couvrent de multiples aspects de la fragilité humaine, soutien scolaire, formation de secourisme/ambulancier, visites aux malades, personnes isolées et handicapées, aides aux personnes sans abri et en situation irrégulière, collecte de lunettes et de radiographies argentiques, participation à la Semaine mondiale des Lépreux et la Semaine nationale des Personnes handicapées physiques, accompagnements des malades au Pèlerinage de l'ordre de Malte à Lourdes.

ADERA (LES AMIS DE L'ÉCOLE DE LA RUE EN ASSOCIATION)

 SAMBA COULIBALI, PRÉSIDENT

 06 86 25 67 94

 adera@hotmail.fr



Missions : Aide pour l'éducation et la protection des enfants de la rue dans le Tiers Monde.

Activités : Animation de projets socio-éducatifs et culturels pour les enfants et adultes de la rue dans le Tiers Monde (collecte de manuels scolaires, vêtements, création d'écoles...)

PERSIS ESSONNE

 SYLVAIN GAUFFRE

 01 60 83 20 65

 sylvain.gauffre@orange.fr

 www.persis-essonne.com



Missions : Apporter une aide médicalisée pour lutter contre la malnutrition des enfants du Burkina-Faso.

Activités : Envois de lait spécialisé pour nourrissons, matériel médical, médicaments...

ROTARY CLUB ARPAJON-BRÉTIGNY

 JACQUES ERGAND, PRÉSIDENT

 06 22 13 24 90

 j.ergand@jei.fr

 <https://www.rotary-arpajonbretigny.fr>



Missions : Lutter contre la pauvreté, illettrisme, la faim, les maladies principalement au niveau local mais aussi à l'international.

Activités : Organisation et participation à diverses manifestations et actions nous permettant de récolter des fonds dans un but humanitaire.

JEAN-CLAUDE HILLION

sc91.fs3v.adm@gmail.com
aura.lacaze@secours-catholique.org

http://essonne.secours-catholique.org

Activités : Construire ensemble une société de partage, éveiller à la solidarité et à la fraternité, lutter contre les inégalités. Épicerie solidaire, Foyer Solidaire des 3 Vallées.

SECOURS POPULAIRE (COMITÉ ARPAJONNAIS)

**JOCELYNE BOIVIN, SECRÉTAIRE
GÉNÉRALE**

07 77 79 28 70

arpajon@spf91.org

www.secourspopulaire.fr



Activités : Soutien et aide aux familles les plus démunies (colis alimentaires et colis d'urgence). Noël des enfants, aide aux vacances des enfants et des familles. Loisirs et culture : journée à la mer, cinéma, sorties culturelles diverses, bibliothèque etc... Aide nationale et internationale aux sinistrés lors des catastrophes naturelles et des conflits. Aide aux pays du tiers monde dans le cadre d'un programme de développement.

Permanences d'accueil : le mardi sur rendez vous. 7 rue René Dècle, 91180 Saint-Germain-lès-Arpajon.

Distribution alimentaire : le samedi de 13h30 à 16h30 (réservé aux bénéficiaires de l'aide alimentaire)

Vestiaire : lundi et mercredi (tout public) de 14h à 16h.

SNL ESSONNE

(SOLIDARITÉ NOUVELLE POUR LE LOGEMENT)

**SANDRA LEROY, RESPONSABLE
DE LA VIE ASSOCIATIVE**

01 69 58 78 58

contact@snl-essonne.org

www.solidarites-nouvelles-logement.org/



Missions : Créer, réhabiliter des logements d'insertion pour des personnes en précarité. Ces personnes, locataires, sont accompagnés par des travailleurs sociaux et des bénévoles le temps nécessaire, avant un autre logement. Cette démarche permet à ces personnes, ces familles, de rebondir.

Activités : Le bénévolat au sein de l'association est local avec plusieurs types de missions, accompagnement des personnes, aide aux démarches administratives, jardinage, aide aux devoirs, animation de temps festifs etc.

UFC QUE CHOISIR VAL D'ORGE (UNION FÉDÉRALE DES CONSOMMATEURS)

 GÉRARD BROCHOT, PRÉSIDENT

 09 67 19 08 13

 valdorge@ufc-quechoisir.org

 www.ufc-quechoisir-valdorge.org



Missions : Défense des consommateurs.

Activités : Traitement des litiges, enquêtes nationales et locales, communication et sensibilisation des consommateurs, représentation dans les instances locales et animations.

VIE LIBRE

 DOMINIQUE MOTARD , PRÉSIDENTE

 06 79 32 22 49

 mamimomonedom@aol.fr



Missions : Lutter contre les méfaits de l'alcool en aidant les personnes dépendantes et leur famille à retrouver dignité, confiance en soi et liberté.

Activités : Aide et soutien aux victimes de l'alcoolisme et conseils à leur entourage.

Permanences : 1^{er}, 3^e, 4^e vendredi de chaque mois à l'Hôpital d'Arpajon. Le 2^e vendredi du mois, la permanence est assurée à la salle Robert Barran, Brétigny. Groupes de Parole : tous les 1^{er}, 2^e et 3^e vendredi de chaque mois, 20h30, 16 bd Abel Cornaton (à côté du parking de l'espace Concorde).

VIVRE ENSEMBLE

 MARIE-DOMINIQUE NOZIÈRE , PRÉSIDENTE

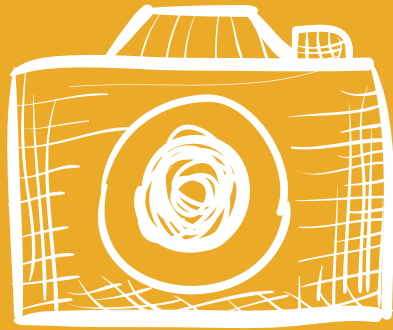
 06 78 32 62 55

 m_do13@yahoo.fr

Missions : Permettre à des personnes adultes d'origines diverses, l'apprentissage du français.

Activités : Cours d'alphabétisation, discussions, etc.

Horaires : jeudi après-midi 14h-16h.



**LOISIRS •
CULTURE**

AMBA

(ACADÉMIE MUNICIPALE DE BILLARD D'ARPAJON)

 GÉRALD MAURICE, PRÉSIDENT

 06 13 16 82 99

 billard.arpajon@bbox.fr

Activités : Pratique du Billard français.

AMIGALE PHILATÉLIQUE D'ARPAJON

 DANIEL DENIS, RESPONSABLE

 06 80 02 77 72

 apa.arpajon@laposte.net



Missions : Réunir les collectionneurs de tous âges en philatélie, cartophilie, numismatique et tous autres collectionneurs de l'écrit et de l'image.

Activités : Réunions d'échanges, mise à disposition de documentation philatélique et autres, préparation d'expositions, mise à disposition d'un service de réservation des timbres et de matériels.

Permanence : 1^{er} et 3^e dimanche du mois, ancienne gare de l'Arpajonnais, 22 bd Eugène Lagauche, 91290 Arpajon.

AMRA

(ASSOCIATION DES MODÉLISTES DE LA RÉGION ARPAJONNAISE)

 JEAN-MARC LEROY

 06 11 38 12 99

 CORINNE BRUNEAU

 06 34 63 38 10



Missions : Partage de savoirs dans la réalisation de maquettes.

Activités : Initiation au modélisme, montage et réalisation de maquettes, participation à des expositions et organisation d'un salon à Arpajon.

API ART

 IGOR CLAIRON, PRÉSIDENT

 06 64 15 51 38

 asso.apiart@gmail.com



Missions : Promotion des Arts Plastiques, Graphiques et urbains, par le biais de cours annuels, de stages, de projets ponctuels, de commandes ou tout autre forme.

Activités : Panel de cours hebdomadaires pour tout public. Interventions dans les écoles, le milieu associatif, les structures spécialisées (petite enfance, handicap).

AGAPES WORLD

 LIROY FERDINAND, PRÉSIDENT

 06 89 54 81 54

 agape.eventparis@gmail.com

 www.facebook.com/groups/374801664263224/
www.helloasso.com/associations/agapes-world



Missions : Promotion d'artistes amateurs ou professionnels, danseurs, DJ, professeurs de danse... à travers la musique et les danses afro-Latino (caribéennes).

Activités : Cours, stages, festivals de danses latino, salsa, bachata, kizomba... et évènements dansants (soirée, festivals, voyage culturel...).

ASSOCIATION ARPAJON FREISING

 ANTONIO DE ALMEIDA, PRÉSIDENT

 06 75 01 34 44

 arpajon.freising@gmail.com

Missions : Association chargée des relations entre les villes d'Arpajon et de Freising, dans le cadre du jumelage.

Activités : Échanges franco-allemand pour les scolaires, les sportifs et les associations, organisation de rencontres entre les Arpajonnais (anciens combattants, aînés...).

L'ARPAJONNAIS SCRABBLE

 MARTINE DESMIT, PRÉSIDENTE

 arpascrable@gmail.com

Activités : accueil des passionnés de scrabble, le mardi 13h30-18h30, salle intergénérationnelle de Breuillet (parking gare de Breuillet Village. Organisations de parties de Scrabble Duplicate, variante du scrabble classique, tous les joueurs jouent avec les mêmes lettres et ont une égalité de chance. Affilié à la Fédération française de Scrabble (FFSC) et possibilité de participer à des tournois FFSC.

ASSOCIATION DES ARTISTES DU VIEUX CHÂTRES

 MARTINE STÉPHANE, PRÉSIDENTE

 06 27 50 83 01


 artistesvieuxchâtres@gmail.com
martine.stephane@sfr.fr

 www.facebook.com/artistesvieuxchâtres

 GENEVIÈVE BRUNEAU, TRÉSORIÈRE

 06 72 29 35 22

 CLAUDE ANCIAUX, SECRÉTAIRE

 06 06 48 15 49



ARPAJON VINTAGE MOTORCYCLE CLUB

 FRÉDÉRIC SANCHEZ, PRÉSIDENT

 06 60 69 69 77

 arpajon.vintage91@gmail.com
fred.s2@free.fr

 <https://www.facebook.com/avmc91/>



Missions : Atelier collaboratif et participatif moto et vélo, selon le principe de l'entraide. L'objectif est de permettre à chacun de réaliser l'ensemble de ses travaux de réparation et de préparation. Chaque membre effectue lui-même les interventions sur son véhicule.

Activités : Balade moto et VAE, participation à des compétitions.

Missions : Réunir des peintres et sculpteurs amateurs dans une ambiance conviviale.

Activités : Échange de savoirs et conseils artistiques. Participation à diverses manifestations : salons, expositions, téléthon, forum, etc.

Ouvertures : Mercredi, jeudi et samedi, 14h-17h30 toute l'année.

ATELIERS 29

☎ 06 87 49 86 10

✉ ateliers2991@gmail.com



Réseau d'Échanges Réciproques de Savoirs (RERS) affilié à la fédération nationale FORESCO.

Missions : Permettre aux personnes de transmettre leurs savoirs (et savoirs-faire) et d'acquérir des savoirs dans un échange réciproque.

Activités : Ateliers collectifs, organisation d'évènements festifs, culturels et citoyens, conversation en langue française.

ATELIERS ARPAJONNAIS

👤 JOCELYNE CASTILLO, PRÉSIDENTE

☎ 06 87 41 41 32

✉ jlaloicastillo@free.fr

Activités : Atelier créatif enfants mercredi 10h30-12h, façonner, développer sa créativité en s'amusant, à partir de matériaux de récupération. Peinture décorative adultes, mardi tous les 15 jours 14h-17h, s'adresse à toute personne débutante, divers techniques (patine, trompe l'œil, faux bois...), décors sur porcelaine et cours d'encadrement, atelier peinture faux bois, faux marbre et trompe l'œil sur tout support.

ATELIERS LOISIRS

👤 MONIQUE MUSSET, PRÉSIDENTE

☎ 06 01 01 50 60

✉ moniqueetfrancois.musset@sfr.fr

Missions : Partage d'expériences entre les adhérent(e)s.

Activités : Broderie, couture, point compté, tricot, patchwork, verre Tiffany...

COMPAGNIE BLEU NOMADE (CINÉMA- THÉÂTRE)

👤 JEAN-FRANÇOIS HUSSON

☎ 06 19 41 28 23

✉ jeanfhusson@gmail.com

Activités : Atelier Cinéma, du texte à l'image. Toutes les étapes de la conception à la réalisation d'un court métrage, de l'écriture du scénario au montage final. Ateliers de théâtre adolescents-adultes tous niveaux. Préparation d'une pièce en vue de sa représentation en conditions spectacles. Echanges avec d'autres ateliers et compagnies dans le département.

Horaires : Atelier Théâtre : "Construction d'une pièce" les lundis 18h et 20h20
Atelier Cinématographique : "Du texte à l'image" les mardis à 20h30
9 rue Aristide Briand (derrière la CAF, chemin entre la CAF et le garage Renault).

CES CHANSONS QUE J' AIME...

👤 LIONEL ROCHER

☎ 01 64 90 19 31

Activités : Défense de la chanson française.

CHOEUR ET ORCHESTRE JEAN-PHILIPPE RAMEAU

👤 MARTINE SANTIN, PRÉSIDENTE

☎ 06 83 32 13 28

✉ martinesantin91@gmail.com

Missions : Développer la pratique du chant choral et de la musique instrumentale en groupe.

Activités : Concerts.

CLUB DE BRIDGE DE LA RÉMARDE

 **CLAUDE STYGER, PRÉSIDENT**
 01 64 58 53 48 - 06 03 53 14 87
 club.3900047@gmail.com
 www.bridgeremarde.fr

Missions : Enseigner la pratique du Bridge.

Activités : Organisation de tournois simultanés nationaux ouverts à tous les bridgeurs, lundi après-midi (Club-house de port sud, Breuillet) et jeudi après-midi (salle Saint-Sauveur, Arpajon), organisation de manifestations périodiques (golf-bridge, galette des rois, fête du club et tournois festifs).

CLUB D'ÉCHECS DE L'ARPAJONNAIS

 **JOËL KOENIG**
 06 45 55 45 55
 joelkoenig@gmail.com
 <https://arpajonnais-echecs.e-monsite.com>



Missions : Pratique des échecs en loisir et compétition.

Activités : Organisation de compétitions, de tournois et d'actions dans les communes de l'Arpajonnais.

Horaires : Samedi 15h-19h, 29 rue Dauvilliers, ouvert à tous ; mercredi 15h-18h, 46 avenue Hoche, ouvert à tous.

CLUB DE MODÉLISME FERROVIAIRE ARPAJONNAIS (CMFA)

 **PIERRE BOULLAUD**
 07 81 82 14 21
 **PATRICK HEILMANN**
 06 14 23 25 92
 contact@cmfa-arpajon.fr
 www.cmfa-arpajon.fr



Missions : pratique du modélisme ferroviaire. Echelle HO et N.

Activités : réalisation, exploitation et maintenance de réseaux fixes (local) et d'exposition, démonstration, initiation aux nouvelles technologies (Arduino, impression 3D, Digital...) accueil des jeunes passionnés à partir de 11 ans. Organisation et participation à des expositions.

Horaires : Lundi et samedi 14h-18h, 100 Grande rue 2^{ème} étage

GAMES N'CO

 **GWÉNAËL LEBLOND, PRÉSIDENT**
 06 10 44 80 95
 games.n.co91@gmail.com
 <http://gamesnco.fr/>
<https://www.facebook.com/Games.N.Co91/>



Activités : Organisation, participation, animation de manifestations culturelles, ludiques et de loisirs, dans le domaine du jeu vidéo et retro-gaming.

JOUER.SANS.TYGHÉ

 jouer.sans.tyche@gmail.com

 www.facebook.com/JouerSansTyche

Activités : Faire découvrir, promouvoir et jouer aux jeux de société en tout genre, pour petits et grands, à l'Espace socio-culturel 29.31 (à l'ouverture).

LE PAS 'SAGE

 01 64 59 87 43

Activités : Galerie, expositions d'œuvres réalisées par des personnes handicapées. Commerce équitable.

L'ARPAJONNAISE

 CHARLES-HENRI PERDEREAU,
PRÉSIDENT

 06 66 02 90 79 - 06 88 92 07 01

 larpajonnaise91@gmail.com



Missions : Organisation d'événements festifs et promotionnels sur Arpajon pour accroître le rayonnement et le dynamisme de la commune.

Activités : Favoriser le bien vivre ensemble entre les habitants, mettre en lumière le patrimoine de la ville, et favoriser un jumelage avec la commune d'Arpajon-sur-Cère.

17 rue Dauvilliers

PHOTO-CLUB D'ARPAJON

 PATRICE HAMON, PRÉSIDENT

 06 72 99 32 81

 phamon1@free.fr

 <http://photoclub-arpajon.com>



Missions : Initiations et perfectionnement à la photographie, participation et organisation d'expositions photos dans le cadre de fêtes et manifestations culturelles.

SCOUTS ET GUIDES DE FRANCE DU GROUPE ST CLEMENT ARPAJONNAIS

 LEHYAN WEIZANI, RESPONSABLE
LOCAL

 06 40 17 86 14

 Rgarpajon@gmail.com

 <https://sites.sgdfr.fr/st-clement-arpajon-nais/presentation-association/presentation-du-groupe/>

Missions : Proposer aux jeunes de la région d'Arpajon, âgés de 8 à 21 ans, un apprentissage de la vie en communauté et de l'écologie, par le biais d'activités variées.

SOCIÉTÉ MUSICALE D'ARPAJON

 JOËL IZAGUIRRE, PRÉSIDENT

 06 40 91 22 37

 contact@harmonie-arpajon.com

 www.harmonie-arpajon.com

 www.facebook.com/
societemusicaledarpajon



Missions : Rassembler les musiciens amateurs qui souhaitent ne plus jouer seuls. Participer aux événements avec animation musicale : événements associatifs, festifs, commerciaux, culturels, sportifs ou officiels. Temps forts : Foire aux Haricots, Fête de la Musique, Marché de Noël ou cérémonies officielles. Organisation d'une brocante musicale en février.

Activités : Orchestre d'harmonie (bois, cuivres et percussions). Faire de la musique de qualité dans une ambiance décontractée.

Horaires : Répétition mardi soir, 20h30, 9 av. Aristide Briand Arpajon.

UTL- ESSONNE

(UNIVERSITÉ DU TEMPS LIBRE)

 FRANCINE KENDIRGI, RESPONSABLE
ANTENNE ARPAJON-BRÉTIGNY

 06 84 17 22 96

 utlarpajon@orange.fr

 www.utl-essonne.org



Missions : Offrir à tous, sans condition d'âge ou de diplôme, l'accès aux savoirs tout au long de la vie. L'UTL Essonne s'efforce, à travers ses activités culturelles et sociales, d'ouvrir à une meilleure compréhension du monde environnant, de nourrir le "vivre ensemble", de favoriser l'épanouissement personnel et collectif. Les conférenciers (enseignants, chercheurs,...) apportent leur vision sur des sujets variés, avec la compétence de spécialistes en se mettant à la portée de tous.


Activités : Enseignements dispensés tout au long de l'année sous forme de conférences sur tous les domaines (sciences, sciences humaines, arts et lettres, médecine-santé, environnement), et d'activités (cours, ateliers, visites, concerts,...) permettant, en petits groupes d'approfondir un domaine et de vivre des moments privilégiés.



LOISIRS .
PATRIMOINE

ART ET HISTOIRE DU PAYS DE CHÂTRES

 MICHELLE PLUQUET, PRÉSIDENTE

 06 86 73 28 33

 artethistoire@free.fr

 www.artethistoire.free.fr



Missions : Étude de l'histoire d'Arpajon et de sa région.

Activités : Permanence ; expositions, sorties, bulletin annuel.

Ancienne gare de l'Arpajonnais, 22 bd Eugène Lagauche, 91290 Arpajon.

COMRA

(COMITÉ POUR LA MÉMOIRE DES RÉSISTANTS AU NAZISME DANS LA RÉGION ARPAJONNAISE)

 JEAN-MICHEL LESUEUR, PRÉSIDENT

 06 43 51 99 22

 comra.91@orange.fr

 <https://comra.jimdofree.com>



Missions : Pérenniser le souvenir des victimes du nazisme et du régime de Vichy, transmettre et défendre la mémoire de la Résistance et des valeurs qu'elle portait.

Activités : Travail de mémoire, travaux de recherches historiques sur les résistants internés et déportés de la région arpajonnaise élargie. Permanences : jeudi 10h-12h, fermé en juillet, août et jours fériés.

Ancienne gare de l'Arpajonnais, 22 bd Eugène Lagauche, 91290 Arpajon.

OFFICE DE TOURISME COEUR D'ESSONNE AGGLOMÉRATION

 ALAIN GAUTHIER, PRÉSIDENT

 01 75 59 06 53

 tourismecoeuressonne@gmail.com

 <https://www.ot-coeuressonne.fr>

Missions : Assurer l'accueil et l'information touristique du public.

Activités : L'équipe de bénévoles assure l'accueil des visiteurs, la diffusion d'informations touristiques sur le territoire et la mise en valeur de l'offre patrimoniale et culturelle de l'agglomération. L'Office organise des randonnées pédestres et des visites touristiques et culturelles.

Accueil du public : Du mardi au vendredi, 9h30-12h, 22 bd Abel Cornaton.

SOCIÉTÉ DES MEMBRES DE LA LÉGION D'HONNEUR

 GÉRARD ETTER, CORRESPONDANT LOCAL

 <https://www.smlh.fr>

Missions : Concourir au prestige de l'Ordre de la Légion d'honneur en participant aux cérémonies patriotiques. Promouvoir les valeurs incarnées par la Légion d'honneur en organisant des conférences ou en participant à des expositions. Renforcer la solidarité et assurer l'entraide entre les sociétaires en portant une attention particulière aux plus âgés.



SPORTS

ARPAJON RUGBY XV

 NICOLAS MONY, PRÉSIDENT

 06 12 60 03 54

 president@arpajon-rugbyxv.fr

 www.facebook.com/ArpajonRugbyXVClub/



Activités : Initiation, pratique et compétition du rugby à partir de 5 ans révolus.

Horaires : Entraînement pour les jeunes de 5 ans révolus à 14 ans jeudi 18h15-20h. Entraînement pour les jeunes de 16 ans mercredi et vendredi 18h30-20h30. Entraînements jeunes de 18 ans mercredi et vendredi 19h-21h. Entraînement jeunes de +18 ans mardi et jeudi 20h-22h.

ASSGA ESGALADE (AS DE SGL SECTION ESGALADE)

 JULIEN COLLOT, PRÉSIDENT

 06 22 39 22 40

 contact@assga-escalade.com

 http://www.assga-escalade.com

Activités : Pratique de l'escalade sur mur, initiation pour enfants, initiation extérieure en montagne.

ATHLÉTIC CLUB ARPAJONNAIS

 WILFRIED PISCART, PRÉSIDENT

 06 18 08 14 67

 contact@ac-arpajonnais.com

 http://ac-arpajonnais.athle.org



Activités : Découverte motrice dès 3 ans (Baby-athlétisme), développement sportif pour les plus jeunes vers l'athlétisme de compétition. Pour les adultes, pratique en groupe hétérogène de la course sur route, de l'athlé-bien-être, du trail, de la course extrême, du handisport...

AKKO

(AMICALE KARATÉ KOBUDO D'OKINAWA)

 QUOC VIET HA, PRÉSIDENT

 qvha@free.fr

Missions : Pratique du karaté et du kobudō.

Activités : Shōrin ryū Karate. Activité martiale non compétitive en provenance d'Okinawa, berceau du karaté japonais, percussions, avec éléments de luxation et de projection. Style Shōrin ryū souple et rapide, adapté aux phases de la vie. Activité rattachée au dōjō Shōrinkan de Nakazato Shugoro à Okinawa, Japon.

Kobudō : pratique des armes associées au karaté okinawaien (bō, sai, tonfa, nunchaku, kuwa, eku ou kama). Une exposition au style de la grue blanche (kingai ryū-hakutsuru) complète la forme de corps. Activité rattachée au dojo Shūreinokuni d'Ishiki Hidetada à Okinawa, Japon.

BOXING CLUB ARPA JONNAIS

 RÉGIS VANDAELE, PRÉSIDENT
MATTHIEU DUPE, VICE-PRÉSIDENT

 06 28 83 10 27

 boxingclubarpajon@gmail.com

 <https://boxingclubarpajon.fr/>

Activités : Pratique de la boxe française, savate.



BREUILLET ESCRIME CLUB

 CATHERINE VIVIER, PRÉSIDENTE

 06 31 95 04 36

 contact.escrime@gmail.com

 RÉMY VIVIER, MAÎTRE D'ARMES

 06 07 73 90 58

 vivier.remy@outlook.com

 www.facebook.com/Breuilletescrimeclub

Activités : Cours de fleuret et d'épée, ouverts à tous, dès l'âge de 5 ans. L'escrime favorise la maîtrise de soi, la concentration, les réflexes, le respect mutuel entre tireurs et envers les décisions de l'arbitre. Bien que l'escrime soit un sport de combat individuel, l'esprit d'équipe y est entretenu. Sport de compétition, l'escrime peut se pratiquer également en loisirs.

Adresse : Salle d'armes du gymnase F. Ruiz, Breuillet. Le club propose, en septembre, 1 séance d'essai, gratuite, sans engagement. Le matériels complet (veste, pantalon, masque et armes) est compris dans la cotisation. Entraînement le jeudi de 16h30 à 21h

CLUB BOULISTE ARPA JONNAIS

 PATRICK MAIN, PRÉSIDENT

 06 82 57 44 37

Activités : Boule lyonnaise.

CLUB HIPPIQUE DES JONCS MARINS

 GÉRALDINE WATRON

 06 86 97 68 88 - 01 60 84 05 40

 clubhippiquejesjoncsmarins@gmail.com

 www.facebook.com/Le-Club-Hippique-Des-Joncs-Marins

Missions : Entreprise familiale ouverte en 1981, le Club Hippique des Joncs Marins est avant tout un lieu de vie et de partage. Il vous accueille toute l'année dans un cadre verdoyant et une ambiance familiale. Pour des envies d'évasion et un plaisir assuré... pour tous les âges !

Activités : École d'équitation, poney et cheval, stages de perfectionnement, voltige équestre, TREC, compétition, challenge des Joncs, débouillage de chevaux, pension de chevaux et poneys, cours d'éthologie, balade à l'heure et à la journée, randonnées de deux à quinze jours, pension, anniversaire à poney, accueil de groupes.

CLUB NAUTIQUE DE L'ARPAJONNAIS



 DIDIER HOSTEAUX, PRÉSIDENT

 contact-natation@cn-arpajonnais.fr

 www.clubnautiquedelarpajonnais.fr

Activités : Pratique de la natation (en compétition, départemental à national, ou en loisir), de l'aquagym et bébé nageur, de la plongée subaquatique et de l'apnée contact. Bassin nautique La Norville, chemin de la Garenne, 91290 La Norville.

CNA PLONGÉE

 D COCHETEAU, PRÉSIDENT

 06 11 25 02 27

 dcocheteau@free.fr

 A SIMON, SECRÉTAIRE

 07 70 01 14 26

 alainsimon@orange.fr

Activités : Pratique et entraînement à la plongée sous marine et de l'apnée

Formation de tous les niveaux et qualifications reconnus de la FFESSM (fédération d'appartenance). Bassin Nautique de l'Arpajonnais à La Norville.

Horaires : Mardi et jeudi 21h-23h

DIALOG (TAÏ-CHI-CHUAN)

 LAURENT DOSNE

 06 21 70 02 11

 taichicpl@sfr.fr
lacdosne@club-internet.fr

 <http://www.chenpanling-france.org>
<https://www.facebook.com/pages/Chenpanling-France>

Missions : Agir pour préserver son capital santé par la pratique du tai-chi-chuan. Être réceptif et à l'écoute de son environnement de façon paisible et relâchée grâce à une meilleure circulation d'énergie. Plusieurs axes de pratique permettent ce réveil corporel, cet état d'esprit qui esquive et prévient les tensions du corps.

Activités : Gymnastique de longue vie, travail tendineux, articulaire et musculaire. Travail de la posture : concentration et apprentissage de la connaissance de son corps, travail de la force interne. Qi Gong : massages chinois, points de pression sollicitant les méridiens du corps. Taolu : chorégraphie de l'enchaînement, favorise et sollicite la mémoire.

Horaires : Mardi 14h30 et jeudi 20h30, espace Duhamel.

ESRA (ENTENTE SPORTIVE DE LA RÉGION ARPAGONNAISE)

 DENISE MANUEL, PRÉSIDENTE

 06 22 58 75 31

 esramanu91@gmail.fr
denisemanuel@free.fr

Missions : Club multisports avec 9 sections sportives, activités sportives pour tout âge, tout milieu social.

Activités : Basket-ball, gymnastique artistique, gymnastique volontaire, judo, musculation, tae-kwen-do, tennis de table, volley-ball, yoga.

ESRA BASKET-BALL

 NOËLLE CANOVA, PRÉSIDENTE

 06 07 61 72 54

 arpajonbasket@gmail.com




Activités : Pratique du basket-ball en loisir ou compétition, à partir de 6 ans.

ESRA GYMNASTIQUE ARTISTIQUE

 SANDRINE POMMIER, PRÉSIDENTE

 esragym91@gmail.com

 <https://www.facebook.com/profile.php?id=100083461892937>
<https://esragym91.webnode.fr>
https://www.instagram.com/esra_gym91/

Activités : Gymnastique artistique féminine et masculine, enfant et adulte en loisir ou en compétition.

ESRA GYMNASTIQUE VOLONTAIRE



 LUCE RENAUD, RESPONSABLE

 gymnastique.arpajon@gmail.com

 <https://gymvolontairearpajon.pagesperso-orange.fr>

Missions : améliorer sa forme physique par une activité sportive de loisir et de bien-être.

Activités : gymnastique d'entretien, renforcement musculaire, cardio, bungee pump, pilates... avec des animateurs diplômés dans une ambiance sympathique et agréable. Durée du cours 1h, gymnase Duhamel, rue Jules Lemoine.

Horaires : lundi 9h-12h et 15h30-18h30, mardi 9h30-11h30, mercredi 9h30-11h30 et 17h-19h, jeudi 9h-11h et 17h30-19h30

ESRA JUDO

 BRIGITTE MARAIS, PRÉSIDENTE

 DAVID LAJEUNCOMME, PROFESSEUR

 judo.arpajon@gmail.com

 <https://arpajonjudo.ffjudo.com/>
<https://www.facebook.com/JudoArpajon>
<https://www.instagram.com/judoclubarpajon/>



Missions : club de judo pour enfants, adolescents et adultes

Activités : judo de loisir dès 3 ans. Judo de compétition. Préparation physique. Pratique ludique de motricité (Baby Panda) à partir de 2ans.

Horaires : lundi et jeudi 17h15 (cours), mardi et vendredi 18h (cours), mercredi 19h (Katas), samedi 9h45 (Baby Panda), dimanche 10h (préparation physique).

ESRA MUSCULATION

 JOËL CHAUVIN, PRÉSIDENT

 06 21 77 77 39

 joel.chauvin78@sfr.fr

Activités : Musculation pure ou complément pour un autre sport.

Horaires : Ouverture de la salle lundi, mardi, mercredi, vendredi 17h30-21h et samedi 9h-11h.

2, bd Eugène Lagauche, 91290 Arpajon.

ESRA TAEKWONDO

 **MANSOUR MEZAACHE, RESPONSABLE**
 06 10 43 10 79
 mansourmezaache@gmail.com
 www.facebook.com/TAEKWON-DO.ARPAJON



Activités : Le taekwondo est un art martial coréen dont toutes les actions sont basées sur l'esprit. Il offre à chacun de suivre sa propre motivation, que ce soit le self-défense, la compétition, ou simplement la pratique d'un art martial.

Horaires : Cours enfants 5-8 ans, mardi-vendredi 18h-19h. Cours 8-14 ans, mardi, mercredi et vendredi 19h à 20h30. Cours adultes et + de 14 ans, mardi, mercredi-vendredi de 20h30-22h, espace Duhamel à Arpajon.

ESRA TENNIS DE TABLE

 **PATRICK JOLY, PRESIDENT**
 06 68 59 79 44
 patrick_joly@bbox.fr
 arpajontennisdetable@gmail.com
 <https://arpajontennisdetable.wordpress.com>

Activités : Pratique en loisir ou en compétition, pour adultes et enfants à partir de 8 ans.

ESRA VOLLEY-BALL

 **DELPHINE HENRY, PRÉSIDENTE**
 06 37 45 51 13
 delftgvix@hotmail.fr
 **ÉMILIE LEFEVRE, SECRETAIRE**
 01 69 88 00 32
 <https://sites.google.com/site/esravolleyball/>

Activités : Le club propose la pratique du volley-ball et du beach-volley pour tous les âges et tous les niveaux.

Horaires : lundi 20h30-22h45 ; en compétition mercredi 20h30-22h45.

ESRA YOGA

 **MARTINE GUILLERM**
 06 09 04 90 11
 **DANIELLE VALLAZ-CAVAIGNAC**
 06 82 36 42 70
 esra.yoga91@gmail.com



Missions : Le yoga, issu de la tradition indienne, permet de retrouver une unité, une conscience de soi.

Activités : Pratique de postures pour tonifier le corps. L'attention au souffle et la relaxation développent la concentration et apportent une détente corporelle et mentale.

Horaires : Espace Duhamel
Mardi : 14h30 / Jeudi : 17h45 et 19h
Vendredi : 9h15 et 10h45 / Samedi : 9h et 10h30

JOËLLETES & PARTAGE

 **FABIENNE THILL, PRÉSIDENTE**

 07 49 52 55 05

 tgj-joelette@hotmail.fr



Missions : Favoriser le "vivre ensemble" entre valides et moins valides par le partage d'activités autour de la joëlette.

Activités : Randonnées courses, sorties culturelles avec joëlettes, prêts gratuits de joëlettes.

RACING CLUB ARPAJONNAIS (FOOTBALL)

 **ANTONIO DE ALMEIDA, PRÉSIDENT**

 06 86 45 27 44

 philomenedealmeida@free.fr

 www.rcarpajonnais.com

www.facebook.com/rcarpajonnais



Activités : Formation à la pratique du football avec entraînement régulier pour adultes, enfants et personnes handicapées. Participation aux rencontres officielles de la Fédération Française de Football.

RANDO ARPAJON

 **RÉMI DUBOIS, PRÉSIDENT**

 06 82 81 11 48

 randoarpajon.91@gmail.com

 <http://rando.arpajon.free.fr>



Activités : Organisation de séjours de randonnées avec découvertes de patrimoines bâti, culturel, environnement des régions.

SHINZEN DOJO

 CAROLE CIRE, PRÉSIDENTE

 07 84 41 96 02

 communication@shinzendojo.fr

 www.shinzendojo.fr



Missions : Pratique et promotion du Wanomichi et des disciplines associées. En complément d'éventuelles autres activités physiques sportives et de pleine nature.

Activités : Promouvoir la pratique du Wanomichi, méthode évolutive créée par Daniel Toutain Senseï 6^{ème} dan Japon qui a pour fondement les techniques d'aïkido traditionnel "Iwama Aïkido". Le Wanomichi est structuré par une série d'exercices préparatoires, la pratique de techniques martiales à mains nues ou aux armes, la pratique de mouvements d'assouplissement et la méditation. Au-delà de la forme, cette méthode a pour but une meilleure compréhension et une meilleure maîtrise des principes qui animent les techniques d'aïkido traditionnel et apporter à tous une meilleure maîtrise de son corps, de l'espace et de la circulation de l'énergie.

SOCIÉTÉ DE TIR DE L'ARPAJONNAIS

 PASCAL POIRIER, PRÉSIDENT

 01 69 94 09 70 (répondeur)

 stetirarpajon91@gmail.com

 stetirarpajon91.fr



Missions : Développer la pratique du tir sportif

Activités : Sur stand de tir 10 mètres (12 postes) initiation et perfectionnement du tir sportif à la carabine ou pistolet.

Sur stand de tir 25 mètres (5 postes) : pratique du tir sportif de loisir.

Horaires : Mercredi et vendredi 18h-20h, Samedi 9h-10h et 10h-12h.

SOPHROLOGIE DÉTENTE ET BIEN-ÊTRE

 LAURA KOMPEER

 06 62 94 54 74

 assodesophroetdedetente@gmail.com

Missions : Sophrologie et relaxation par des séances collectives.

Activités : Pratique de la sophrologie et de la relaxation, organisation d'évènements (ateliers, stages, conférences, rencontres) liés à la sophrologie, aux techniques de relaxation et de méditation.

T AND C COUNTRY

 PATRICK CHOPIN, PRÉSIDENT

 contact@tandc-country.com

 <http://www.tandc-country.com>



Activités : Cours de danses country, démonstrations, bal country.

Horaires : Lundi 19h-20h débutants, 20h-21h novices, 21h-22h intermédiaires, salle Matisse espace Concorde.

TENNIS CLUB D'ARPAJON

 JÉRÉMY FEISTHAMMEL

 06 21 54 74 48

 tc.arpajon@fft.fr

 <https://club.fft.fr/tc.arpajon91>



Activités : Pratique du tennis à partir de 5 ans en loisir ou en compétition.

VÉLO CLUB ARPAJON

 JEAN MARCHOCKI, PRÉSIDENT

 06 66 87 91 67

 vcarpajon91@gmail.com



 [https://veloclubarpajon.over-
blog.com](https://veloclubarpajon.over-blog.com)
[www.facebook.com/pages/Vélo-Club-
Arpajon/86835399929](https://www.facebook.com/pages/Vélo-Club-Arpajon/86835399929)

Missions : Club historique et phare dans le peloton essonnien, il est accessible aux coureurs de tous niveaux, à partir de 17 ans (catégorie junior).

Activités : Pratique du cyclisme sur route en compétition.

Z'DANCE FITNESS



 zdancefit91@gmail.com

 <https://zdancefitness.wordpress.com>
[https://www.facebook.com/zdancefitness
arpajon20](https://www.facebook.com/zdancefitnessarpajon20)

Activités : R'lace, Street dance adultes et enfants, Heels (danse à talon), Zumba, Strong, Pilates et circuits trainings



SCOLARITÉ • ENFANCE

AAD (AIDE AUX DEVOIRS)

 SERVICE MUNICIPAL DE LA JEUNESSE

 01 64 90 64 53

 smj@arpajon91.fr

Missions : Apporter à l'enfant soutien et explications, lui permettre de suivre normalement le programme scolaire enseigné, suivant son niveau.

Activités : Du CM2 à la 3^e, une équipe d'adultes est à disposition gratuitement, pour aider, expliquer et soutenir dans diverses matières qui sont enseignées les mardis et jeudis, 16h45-18h30. Inscriptions service Jeunesse.

AAPEA (ASSOCIATION AUTONOME DES PARENTS D'ÉLÈVES DE L'ARPAJONNAIS)

 MAUD COCHET

 cochet.maud@gmail.com

Missions : Relais entre les parents et le corps enseignant.

GAPE (COLLECTIF ASSOCIATIF DE PARENTS D'ÉLÈVES DU 91 DU GROUPEMENT SCOLAIRE EDOUARD HERRIOT D'ARPAJON)

 THIBAUT LAINÉ, PRÉSIDENT

 cape91.arpajon@gmail.com


Missions : Défendre et respecter les valeurs de CAPE91, regrouper, informer et représenter l'ensemble des parents d'élèves du groupement scolaire, organiser et animer des activités périscolaires destinées à soutenir l'action éducative des enseignants et à promouvoir l'éveil des enfants, aider les équipes enseignantes, dans la mise en œuvre de projet pédagogique, proposer des animations festives et culturelles, étudier toutes les améliorations désirables aux conditions matérielles et morales des élèves.

APEL SAINTE- JEANNE D'ARC ARPAJON (ASSOCIATION DES PARENTS D'ÉLÈVES DE L'ENSEIGNEMENT LIBRE)

 PATRICIA PIRES, PRÉSIDENTE

 06 22 85 12 37

 apelarpajon.91290@gmail.com

 www.ecole-ste-jeannedarc.fr

Missions : Association de parents d'élèves qui participe à l'élaboration du projet éducatif, au conseil d'établissement. L'association crée des liens avec les collectivités territoriales.

Activités : Organisation de la fête de Noël et de la kermesse en juin, participation financière aux sorties scolaires, spectacles de Noël... Animation de la bibliothèque avec les parents, participation au catéchisme ou culture chrétienne, soutien matériel à la vie de l'école (petits travaux, achats d'équipements éducatifs pour les classes), organisation et ventes diverses.

CRÈCHE ASSOCIATIVE FLOCON PAPILON

 09 80 74 10 81

 contact@floconpapillon.fr

 <http://floconpapillon.fr>



Missions : La crèche est une association dont les parents sont les acteurs de la gestion et du fonctionnement. Ils ont élaboré, en collaboration avec l'équipe de professionnels, un projet d'établissement auquel chaque famille doit adhérer pour intégrer la crèche.

Activités : La crèche à gestion parentale assure un accueil collectif régulier d'enfants de moins de 4 ans, pendant la journée de 7h30 à 18h30.

ESA (ENTRAÏDE SCOLAIRE AMICALE)

 PATRICE JACQUINOT, RESPONSABLE
DU SECTEUR

 06 75 72 76 14

 arpajon.stgermain@
entraidescolaireamicale.org

Missions : Apporter un accompagnement individualisé à la scolarité, une méthode de travail pour que l'enfant trouve l'estime de soi, prenne conscience de ses capacités et s'achemine vers l'autonomie.

Activités : Pour les jeunes, à partir du CM1 jusqu'à la terminale, une équipe de bénévoles est à disposition pour apporter une aide individuelle à domicile, expliquer et soutenir dans diverses matières (principalement français, mathématiques et anglais...).

HAPPY SCHOOL ARPAJON

 FATY PARISET, RESPONSABLE ADMIN.

 07 81 63 57 98 - 07 83 60 48 19

 happyschooldarpajon@hotmail.fr


 www.happyschool.fr

Missions : Proposer des activités favorisant un climat anglophone, partager et échanger sur les différentes cultures anglophones.

Activités : Animations enfants de 3 à 11 ans, cours de conversation adolescents, cours adultes (par niveaux), stages pendant les vacances scolaires, séjours culturels dans pays anglophones, soirées conversation...

FCPE ÉCOLE PRIMAIRE ARPAJON

 MARIE JAGOUR

 06 07 64 99 75

 fcpe.primaire.arpajon@gmail.com
jagour.marie@hotmail.fr



Missions : Représentation des parents d'élèves.

Activités : Promouvoir la représentation des parents au sein de l'école et de ses missions.



PEEP DE L'ARPAJONNAIS

 NEDJMA LLAVADOR, PRÉSIDENTE

 06 23 13 08 21

 peep.lanorville@gmail.com

 <https://www.facebook.com/peeparpajonnais/>

Missions : Association de parents d'élèves

Activités : Constituée par des parents pour les parents d'élèves de l'enseignement public. Mise à disposition de conseils spécialisés, de publications sur les questions liées à l'éducation, de formules d'assurance scolaire, d'un partenariat de cours particuliers et de séjours linguistiques. Participation aux Conseils d'école, aux Conseils d'administration et de discipline. Participation aux Commissions menu de la Municipalité. Activités et événements.



ANCIENS COMBATTANTS

ACPG (ASSOCIATION DES ANCIENS COMBATTANTS ET DES PRISONNIERS DE GUERRE)

 JACQUES GARABET, PRÉSIDENT

 01 69 26 04 06

Missions : Commémorer la mémoire des Résistants de l'Arpajonnais.

Activités : Participation aux cérémonies officielles, commémorations, hommages aux morts pour la France, visites de musées, mémoriaux et champs de bataille. Apporter un soutien moral et financier aux adhérents et veuves dans le besoin.

FNAGA DE L'ARPAJONNAIS

 ROLAND GONDOUIN, PRÉSIDENT

 06 03 51 63 08

 roland.gondouin1491@gmail.com

Missions : Devoir de mémoire, anciens combattants d'Algérie, du Maroc et de Tunisie.

Activités : Participation aux cérémonies officielles, organisation de la galette des rois, de voyages, déjeuners, thés dansants...

SOCIÉTÉ NATIONALE D'ENTRAIDE À LA MÉDAILLE MILITAIRE

 ROGER BEATO

 roger.beato@club-internet.fr

Activités : Resserrer les liens qui unissent tous les porteurs de la médaille militaire, assurer le prestige de cette distinction.



CULTES

GROUPEMENT PAROISSIAL DE L'ARPAJONNAIS

 HÉLÈNE FRÉREAU, RESPONSABLE
DE L'ÉQUIPE ANIMATRICE

 01 64 90 01 17

 ea3varpajon@gmail.com

 <http://www.eglise3vallees.fr/>

Activités : Accompagnement aux différents événements religieux de l'église catholique. Messe à l'église Saint-Clément, dimanche, 11h. infos sur le groupement paroissial d'Arpajon, la diversité des activités et des mouvements et services : <http://www.eglise3vallees.fr/>
Responsable Père Nils MARTELLIERE, 11 Grande rue.

ASSOCIATION CATHOLIQUE FRANCO-PORTUGAISE

 JOSÉ MARQUES, PRÉSIDENT

 09 83 37 97 30 - 07 81 14 21 12

Activités : Animations, messes portugaises et franco-portugaises, fête de Notre Dame de Fatima en mai et octobre.

EPEA (ÉGLISE PROTESTANTE ÉVANGÉLIQUE D'ARPAJON)

 PASTEUR GUERRIB, PRÉSIDENT

 01 64 58 98 06 - 06 28 94 61 96

 <http://epea-arpajon.e-monsite.com>

Activités : Dimanche 10h30, célébration de la messe, ouverte à tous ceux qui veulent découvrir le Christ et son enseignement. Activités proposées en semaine.



ENVIRONNEMENT COMMERCE

ADGPPAE (ASSOCIATION DÉPARTEMENTALE DES GÂRDÉS PARTICULIERS ET PIÈGEURS AGRÉÉS ESSONNE)

 MICHEL BEDEAU, PRÉSIDENT
 09 79 37 86 28
 bedeau.michel@wanadoo.fr
 <http://adgppa.essonne.pagesperso-orange.fr/accueil.htm>

Missions : Contribuer au maintien et au rétablissement des équilibres écologiques.

Activités : Réguler les espèces invasives et proliférantes qui portent atteinte à l'agriculture, au gibier, aux espèces protégées, aux biens des personnes, à la sécurité et santé publiques ou aux espèces protégées en mauvais état de conservation. Regrouper les Gardes Particuliers (chasse, pêche) pour faire respecter la loi dans le milieu de la chasse, de la pêche et de l'environnement.

AINVO (ASSOCIATION INTERCOMMUNALE DES NATURALISTES DU VAL D'ORGE)

 DANIEL PRUGNE, PRÉSIDENT
 01 60 84 87 48 - 06 20 77 55 15
 ainvo91@gmail.com
prugne.daniel@wanadoo.fr
 <http://ainvo.fr>



Missions : Faire connaître, apprécier et protéger la nature, respecter sa flore et sa faune et les sites du Val d'Orge.

Activités : Observations et études des oiseaux, des plantes, des insectes, organisation de soirées et de sorties à thèmes.

AMAP «LES BIAUX ARPAJONNAIS»

 SANDRINE BARRAT, REPRÉSENTANTE
LÉGALE
 contact@biauxarpajonnais.org
 www.biauxarpajonnais.org

Missions : L'AMAP, Association pour le Maintien de l'Agriculture Paysanne, a des partenariats avec des producteurs Bio de proximité pour des légumes, des fruits, des pains, des œufs, des viandes, des légumes secs, des tisanes et des vins. Ce partenariat est annuel pour garantir à ses producteurs un revenu décent et faire redécouvrir le goût des différents produits, de qualité et de saison.

Distribution : à l'exception des fruits, la distribution des légumes, pains, etc. s'effectue chaque vendredi, de 18h à 19h30, au 29.31, 29 rue Dauvilliers.

APPRENDRE PARTICIPER INVENTER (API)

 FRANCK MATHIEU, ANIMATEUR
 06 45 54 54 12
 contact@archipossible.fr
 <https://archipossible.com>



Missions : Rénover, construire, modifier soi-même sa maison ou jardin, avec cette association. API cherche à rendre visible et développer le « faire soi-même » dans l'habitat, localement.

Activités : Rendez-vous réguliers "Café de l'auto-construction", "Apprendre à bricoler, c'est possible", "Rendez-vous numérique".

DE LA GAVE AU GRÉNIER (RESSOURCERIE)

☎ 09 83 67 29 99 - 06 83 19 93 23

✉ contact@delacaveaugrenier.org

@ www.delacaveaugrenier.org

Missions : Association actrice du développement durable et de l'action sociale qui gère une ressourcerie, lieu de collecte, de valorisation et de sensibilisation à l'environnement.

Activités : L'association trie, nettoie, répare les objets collectés pour les mettre en vente à prix solidaire.

23 bis boulevard Abel Cornaton, Arpajon

JARDINIERS EN ESSONNE

👤 JEAN-BERNARD SAUNIER,
RESPONSABLE ARPAJONNAIS

☎ 01 60 83 39 02

✉ jeanbernard.saunier@orange.fr

@ www.jardiniers91.fr



Missions : Promouvoir le respect de l'environnement par la biodiversité. Au service des jardiniers amateurs de l'Essonne.

Activités : Trocs de plantes, sorties, gazette des Jardiniers en Essonne, réunions de jardinage.

ÉPINOCHÉ DU VAL D'ORGE

👤 BOULNOIS, PRÉSIDENT

☎ 06 45 29 15 45

✉ epinoche.valdorge@aappma-arpajon.fr
armand.charbonnier@wanadoo.fr



Missions : Association Agréée pour la Pêche et la Protection du Milieu Aquatique (AAPPMA), école de pêche.

Activités : L'Épinoche du Val d'Orge participe activement à la vie des milieux humides des communes de la vallée. Elle anime une école de pêche destinée à former les jeunes pêcheurs et organise des manifestations de pêche tout au long de la saison. Elle assure la surveillance du domaine de pêche, le repêchage et la gestion piscicole en relation avec les communes et les syndicats de rivière.

ARPAJON VILLE COMMERÇANTE

👤 ABDEL KALLA, PRÉSIDENT

✉ arpajonvillecommercante@gmail.com

@ <https://arpajonvillecommercante.fr/>
<https://www.facebook.com/Arpajon-ville-commercante-109241504652343>



Missions : Association des commerçants qui contribue à développer l'attractivité commerciale de la ville.

Activités : Animations dans le centre ville, "Fête du Commerce de proximité", "Braderie des commerçants", "Quinzaine commerciale", animations de Noël...

Les locaux à disposition des associations



La ville d'Arpajon met, à disposition des associations, des locaux adaptés à leurs activités et manifestations :

- **Espace Concorde, 18 bd Abel Cornaton**
- **Espace socioculturel 29.31, 29 rue Dauvilliers**
- **Salle Saint-Sauveur, 46 avenue Hoche**
- **Impasse du jeu de boules**
- **Galerie Francval, 100 Grande Rue**
- **Parc Chevrier**
- **Espace Duhamel, rue Marcel Duhamel**
- **4 rue Henri Barbusse, Villa La Source**
- **9 Avenue Aristide Briand, derrière la CAF**

Salles en location

Espace Concorde (locations de 9h-23h)

Salle Cézanne : capacité d'accueil 600 personnes

Salle Rodin : capacité d'accueil 173 personnes

Salle Matisse : capacité d'accueil 74 personnes

Salle Renoir : capacité d'accueil 100 personnes

Salle Degas (scène, gradins et loge) : capacité d'accueil 270 places

Galerie Francval

La location se fait **par semaine, du jeudi à 9h au mercredi suivant à 20h.**

Salle Saint Sauveur

La location de la salle se fait **de 10h à 21h.**

Équipements sportifs



- Espace sportif Émile Manuel, 2 bd Abel Cornaton
- Gymnase Victor Hugo, école Victor Hugo, 23 rue Victor Hugo
- Espace Duhamel, rue Marcel Duhamel
- City-stade et skate-park sont en accès libre sur le parking Duhamel

D'autres équipements sportifs relevant de la CDEA sont également à disposition des associations arpajonnaises :

- Stade Louis Babin, La Norville
- Gymnase Lucien Allais, La Norville
- Bassin nautique, de l'Arpajonnais, chemin de la Garenne, La Norville
- Piscine des 3 Vallées, rue des Prairies, Breuillet
- Stade François Faillu, rue du stade, Égly

Services municipaux

Accueil : 01 69 26 15 05

État civil : 01 69 26 15 04

Police municipale : 01 69 26 15 09 –
06 75 04 13 86

Direction de la Communication et de la Culture : dircom.culture@arpajon91.fr

Services techniques :
01 69 26 15 24/03

Service Urbanisme : 01 69 26 15 23

29.31 Bibliothèque : 01 64 90 75 05

Service jeunesse : 01 64 90 64 53

Centre Communal d'Action Sociale :
01 69 26 15 27

Résidence autonomie les Tamaris :
01 64 90 42 70

Service Logement : 01 69 26 26 93

Service Éducation-Enfance :
01 69 26 15 02

Accueil de loisirs maternel :
01 64 90 96 59

Accueil de loisirs primaire :
01 60 83 13 87

Le 29.31 Espace Socioculturel

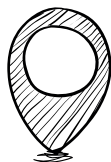


Le 29.31 est le nouvel Espace socioculturel municipal ouvert à tous les habitants de la ville.

Le 29.31 regroupe plusieurs équipements et services :

- **Bibliothèque**
- **Vie associative**
- **Réseau d'échanges Ateliers 29**

29.31 bibliothèque



31 rue Dauvilliers
01 64 90 75 05
bibliotheque@arpajon91.fr

HEURES D'OUVERTURE AU PUBLIC

MARDI : 15H-18H

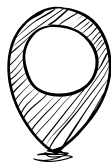
VENDREDI : 10H-12H30

MERCREDI : 10H-12H30 ET 14H-18H

SAMEDI : 10H-12H ET 14H-17H

JEUDI : 15H-18

29.31 Vie associative



06 21 30 33 49
vieassociative@arpajon91.fr

index des associations

Santé p. 5

- **ADMD** (*Droit de mourir dans la dignité*)
- **APF** (*Association des paralysés de France*)
- **Au Fil du Temps**
- **Croix-Rouge Française de l'Arpajonnais**
- **France Alzheimer Essonne**
- **La Ligue contre le cancer Comité de l'Essonne**
- **La Source 91**
- **SOS Prema et bébés hospitalisés**
- **VMEH** (*Visite des malades en établissements hospitaliers*)

Solidarité p. 9

- **AAPISE** (*Association d'aide aux personnes inadaptées du sud de l'Essonne*)
- **AAPISE SHAVS** (*Service d'hébergement et d'accompagnement à la vie sociale*)
- **AAPISE Le Phare**
- **Action Emploi**
- **ADERA** (*Association des amis de l'école de la rue en association*)
- **AFAE** (*Association des familles d'Arpajon et ses environs*)
- **Les amis d'llou**
- **Les Bouchons d'Amour**
- **Chaîne de l'Espoir 91**
- **CLIC Orgessonne** (*Centre local d'information et de coordination gérontologique*)
- **Club de l'Amitié**
- **Félinocent**
- **Femmes solidaires**

- **Medrassa du Désert**
- **Mission Locale des 3 Vallées (ML3V) antenne Arpajon**
- **Mouvement ATD-Quart Monde**
- **Ordre de Malte France**
- **PERSIS Essonne**
- **Rotary Club Arpajon-Brétigny**
- **Secours Catholique**
- **Secours Populaire** (*Comité arpajonnais*)
- **SNL** (*Société nouvelle pour le logement*)
- **UFC Que choisir Val d'Orge** (*Union fédérale des consommateurs*)
- **Vie Libre**
- **Vivre Ensemble**

Loisirs • culture p. 17

- **AMBA** (*Académie municipale de Billard d'Arpajon*)
- **Amicale Philatélique d'Arpajon**
- **AMRA** (*Association des modélistes de la région arpajonnaise*)
- **Agapes Word** (*Danses afro-Latino*)
- **API ART**
- **L'Arpajonnais Scrabble**
- **Arpajon Vintage Motorcycle Club**
- **Arpajon Freising**
- **Artistes du vieux Châtres**
- **Ateliers 29**
- **Ateliers Arpajonnais**
- **Ateliers Loisirs**
- **Compagnie Bleu nomade**

- Ces Chansons que j'aime...
- Choeur et orchestre Jean-Philippe Rameau
- Club de Bridge de la Rémarde
- Club d'Échecs de l'Arpajonnais
- CMFA (*Club de modélisme ferroviaire arpajonnais*)
- L' Arpajonnaise
- Games N'Co
- Le Pas'sage
- Photo-Club d'Arpajon
- Scouts et Guides de France
- Société musicale d'Arpajon
- UTL-Essonne (*Université du temps libre*)

Loisirs • patrimoine p. 24

- Art et Histoire du Pays de Châtres
- COMRA (*Comité pour la mémoire des résistants au nazisme dans la région arpajonnaise*)
- Office du Tourisme Cœur d'Essonne Agglomération
- Société des membres de la Légion d'Honneur

Sports p. 26

- Arpajon Rugby XV
- ASSGA Escalade (*Association sportive de St-Germain-lès-Arpajon, section escalade*)
- Athlétic Club Arpajonnais
- Akko (*Amicale karaté kobudo d'okinawa*)
- Boxing Club Arpajonnais
- Breuillet Escrime Club
- Club bouliste Arpajonnais
- Club hippique des Joncs Marins

- Club nautique de l'Arpajonnais
- CNA Plongée
- Dialog (*tai-chi-chuan*)
- ESRA Club Omnisports
- ESRA Basket-ball
- ESRA Gymnastique artistique
- ESRA Gymnastique volontaire
- ESRA Judo
- ESRA Musculation
- ESRA Taekwondo
- ESRA Tennis de table
- ESRA Volley-ball
- ESRA Yoga
- Joëlette et partage
- Racing Club de l'Arpajonnais (*club de football*)
- Rando Arpajon
- Shinzen Dojo
- Société de Tir de l'Arpajonnais
- Scène d'arts et de danses
- Sophrologie détente et bien-être
- T and C Country
- Tennis Club d'Arpajon
- Vélo Club Arpajon
- Z'Dance Fitness

Scolarité • enfance p. 36

- AAD (*Aide aux devoirs*)
- AAPEA (*Association autonome des parents d'élèves de l'arpajonnais*)
- APEL (*Association des parents d'élèves de l'enseignement libre*)
- CAPE 91 (*Collectif Associatif de Parents d'Elèves du 91 du groupement scolaire Edouard Herriot d'Arpajon*)

- **Crèche associative Flocon Papillon**
- **ESA** (*Entraide scolaire amicale*)
- **FCPE** (*Fédération des conseils de parents d'élèves, école primaire Arpajon*)
- **Happy School Arpajon**
- **PEEP de l'Arpajonnais**

Anciens combattants p. 39

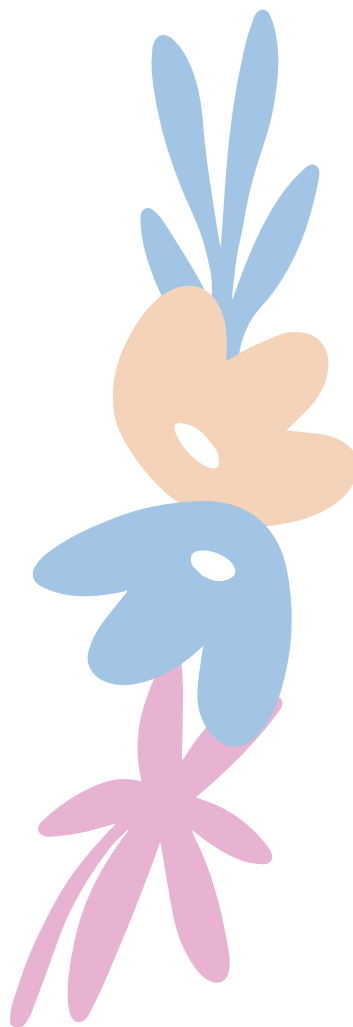
- **ACPG** (*Association des anciens combattants et des prisonniers de guerre*)
- **FNACA** (*Fédération nationale des anciens combattants d'Algérie de l'arpajonnais*)
- **Société nationale d'entraide à la médaille militaire**

Cultes p. 41

- **Groupement Paroissial de l'Arpajonnais**
- **Association catholique Franco-Portugaise**
- **Église protestante évangélique d'Arpajon**

Environnement•commerce p. 43

- **ADGPPAE** (*Association départementale des gardes particuliers et piégeurs agréés de l'Essonne*)
- **AINVO** (*Association intercommunale des naturalistes du Val d'Orge*)
- **AMAP "Les Biaux Arpajonnais"**
- **Apprendre Participer Inventer (API)**
- **De la cave au grenier** (*Ressourcerie*)
- **Épinoche du Val d'Orge**
- **Jardiniers en Essonne**
- **Arpajon Ville Commerçante**





Mairie d'Arpajon

70 Grande Rue
91290 Arpajon
01 69 26 15 05
www.arpajon91.fr

